



# SKOGSMÄKLARNA



Munkfors, Munkebol 1:18

## Snabbfakta

---

<b>Tomtareal/mark</b>	73,7423ha	<b>Pris</b>	2 800 000SEK
<b>Pristyp</b>	Utgångspris eller högstbjudande		

# Skogsfastighet i ett samlat skifte på ca 75ha i Munkfors

Munkfors Munkebol 1:18 är en skogsfastighet bestående av ett samlat skifte om totalt 75,3 ha ha där 50,8 ha är produktiv skogsmark. Virkesförrådet är beräknat till 6228 m<sup>3</sup>sk enligt aktuell skogsbruksplan. Skiftet är beläget öster om Munkfors vid Gunnars sätern. Åldersfördelningen på fastigheten domineras av yngre gallrings skog och liten andel kalmark och ungskog. Ser man till huggningsklasser är större delen av skogen klassad som G1 och enligt skogsbruksplan är förslagen att avverka ca 2,2 ha gallring samt förnygringsavverkning. Boniteten är 4,8. Jakt ingår i Ransäters VVO.

## Kontakter

---



Ansvarig mäklare

**Anna Melin Nyström**

anna@skogsmaklarna.com

070-660 57 83

## Om bostaden

---

<b>Fastighetstyp</b>	Lantbruk, skog
<b>Fastighetsbeteckning</b>	MUNKFORS MUNKEBOL 1:18
<b>Huvudinriktning</b>	Skog
<b>Typkod</b>	110 - Lantbruksenhet obebyggd
<b>Län</b>	Värmland
<b>Kommun</b>	Munkfors
<b>Gatuadress</b>	Munkebol 1:18
<b>Ort</b>	Munkfors
<b>Tomtarealuppgifter enligt</b>	Lantmäteriet
<b>Tomtareal/mark</b>	737 423 m <sup>2</sup>
<b>Totalareal</b>	737 423 m <sup>2</sup>
<b>Taxeringsår</b>	2023
<b>Taxeringsvärdet är</b>	Fastställt
<b>Taxeringsvärde mark</b>	2 138 000 SEK
<b>Summa taxeringsvärde</b>	2 138 000 SEK

**Pris** 2 800 000 SEK, utgångspris eller högstbjudande

**Tillträde** Enligt överenskommelse

## Försäljningsätt

### Öppen budgivning

**Betalningsvillkor** 10 % av köpeskillingen erlägges kontant som handpenning vid kontraktsteckandet och resterande senast vid tillträdet.

## Areal

### SKOGSMARK

Areastorlek 50,8 ha

Areabeskrivning Virkesförråd 6228 m<sup>3</sup>sk

### SKOGSIMPEDIMENT

Areastorlek 24,4 ha

### VÄG OCH KRAFTLEDNING

Areastorlek 0,1 ha

**Beskrivning för alla arealer** Ovanstående arealer är enligt aktuell skogsbruksplan.

## Fastighetsuppgifter

**Jakt** Jakt i Ransäters VVO

## Övriga rättigheter och belastningar

**Gemensamhetsanläggning** FORSHAGA VÄSTRA OLSÄTTERSTORP GA:2

**Gemensamhetsanläggning** FORSHAGA OLSÄTTER GA:4

**Samfällighet** MUNKFORS MUNKEBOL S:8

**Samfällighet** MUNKFORS MUNKEBOL S:5

**Samfällighet** MUNKFORS MUNKEBOL S:2

**Samfällighet** MUNKFORS MUNKEBOL S:4

**Samfällighet** MUNKFORS MUNKEBOL S:1

**Samfällighet** MUNKFORS MUNKEBOL S:6

**Samfällighet** MUNKFORS MUNKEBOL S:3

**Samfällighet** MUNKFORS MUNKEBOL S:7

**Samfällighet** MUNKFORS MUNKEBOL S:11

## Kostnader

## Övrigt

Förvärvstillstånd krävs ej.

Fastigheten försäljs i befintligt skick, varvid det åligger intresserade spekulanter att själva inspektera fastigheten för att förvissa sig om dess skick och gränser. En spekulant måste ovillkorligen själv inhämta tillräckliga uppgifter om fastigheten som grund för ev. köpbeslut.

Skogsbruksplanen är upprättad enl. gängse inventeringsmetod och är främst avsedd att användas som underlag för fastighetens skötsel. Uppskattningarna i det enskilda beståndet såväl som för fastigheten som helhet är ungefärliga och kan ej utgöra grund för skadeståndsanspråk.

Lagen om undersökningsplikt säger att köparen ska utföra en sådan undersökning som är "påkallad med hänsyn till fastighetens skick, den normala beskaffenheten hos jämförliga fastigheter samt omständigheterna vid köpet".

Säljaren är aldrig ansvarig för fel som kunde ha upptäckts vid en undersökning.

Det är inte mäklarens uppgift att utföra undersökningen.

Uppgifterna i objektbeskrivningen härrör huvudsakligen från säljaren och kontrolleras av fastighetsmäklaren endast om omständigheterna ger anledning till detta.

Säljaren har alltid fri prövningsrätt och kan fritt välja mellan budgivarna, oavsett om det är högsta budet eller inte.

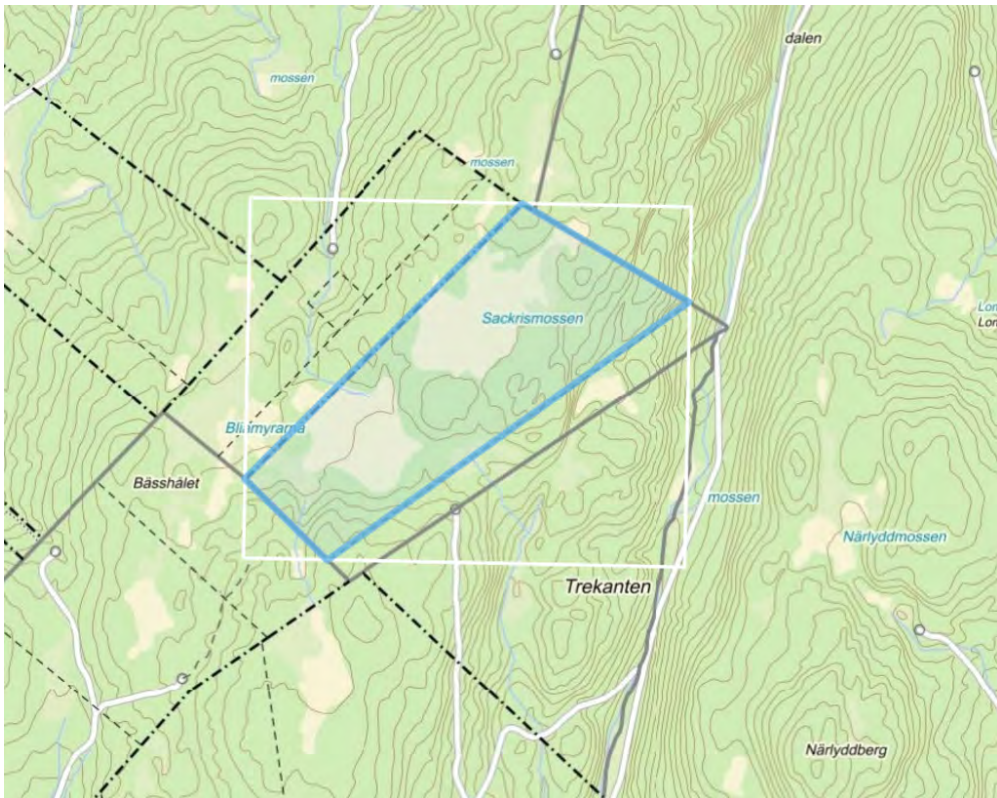




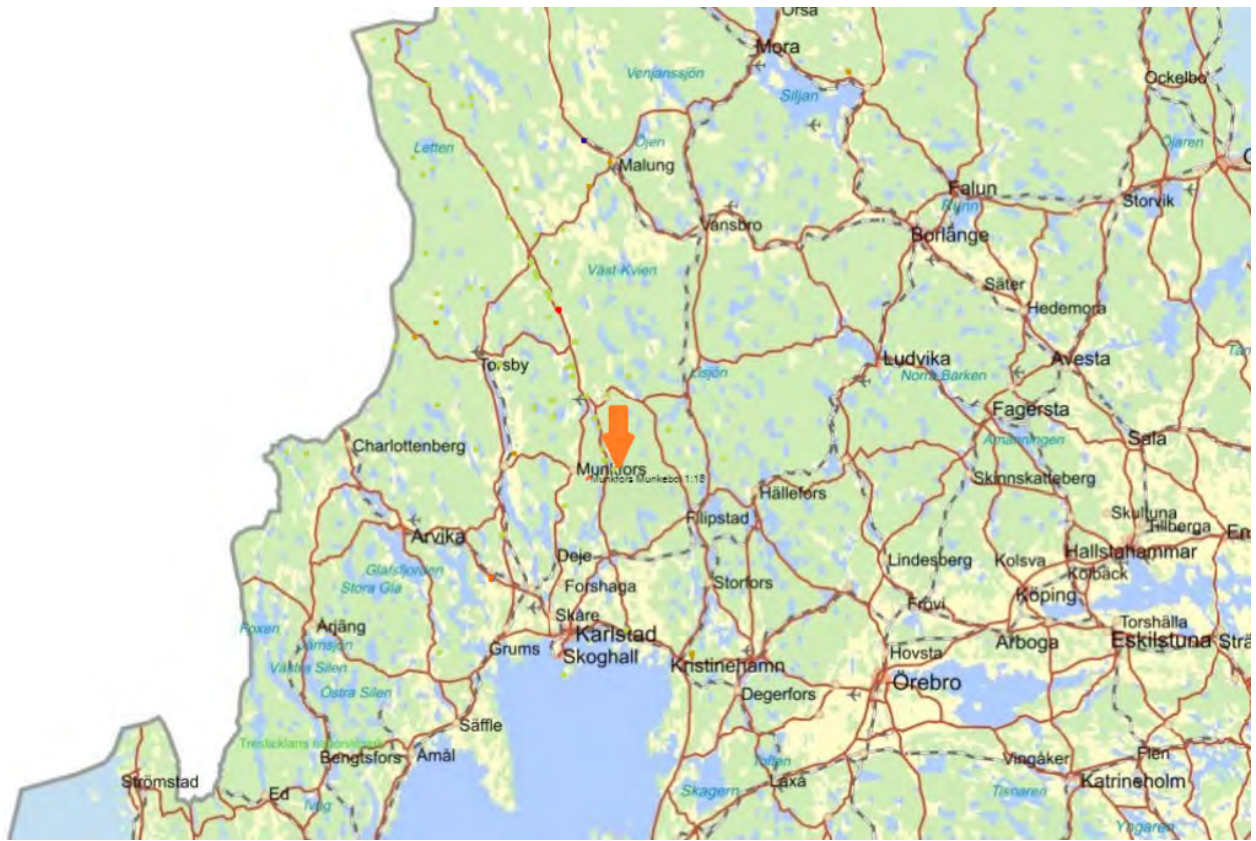
Referensbild











# Grön skogsbruksplan

<b>Planens namn</b>	Munkebol 1:18
<b>Planen avser tiden</b>	fr o m 2024-01-01 och tio år framåt
<b>Fältarbetet utfört under</b>	2015 Juni
<b>Planen upprättad av</b>	Rolf Ljungberg
<b>Planläggningsmetod</b>	Okuläruppskattning Uppgifter om virkesförråd, trädslagsfördelning, virkesuttag mm grundar sig på bedömningar i fält i kombination med vissa stödmätningar.
<b>Referenskoordinat (WGS84)</b>	Lat: 59° 48' 40.15" N Long: 13° 36' 42.44" E

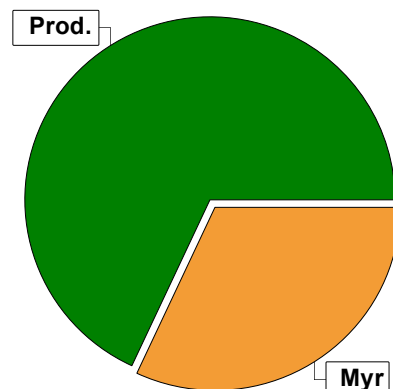




# Sammanställning över fastigheten

## Arealer

	hektar	%
Produktiv skogsmark	50,9	68
Myr/kärr/mosse	24,4	32
Berg/Hällmark	0,0	<1
Inäga/åker	0,0	<1
Väg och kraftledning (linjeavdrag)	0,0	<1
Annat	0,0	<1
<b>Summa landareal</b>	<b>75,3</b>	
Vatten	0,0	



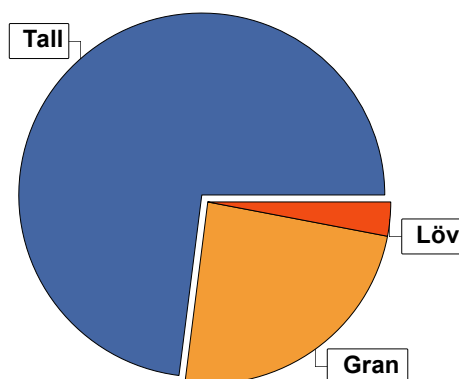
## Virkesförråd

	m³sk	%	ha
<b>Totalt</b>	<b>4566</b>	<b>73</b>	<b>37,8</b>
Tall	1468	24	11,0
Gran	204	3	2,2
Löv			

m³sk  
6238

### Medeltal

m³sk per hektar  
123



## Bonitet

Fastighetens medelbonitet är beräknad till

m³sk per ha  
4,8

## Tillväxt

Tillväxt för perioden 2024-01-01 + 10 år beräknad med hänsyn till föreslagna åtgärder

m³sk per år  
249

## Avverkningsförslag

Föryngringsavverkning

176

Gallring

56

Totalt under perioden

232

Förväntad tillväxt första växtsäsongen

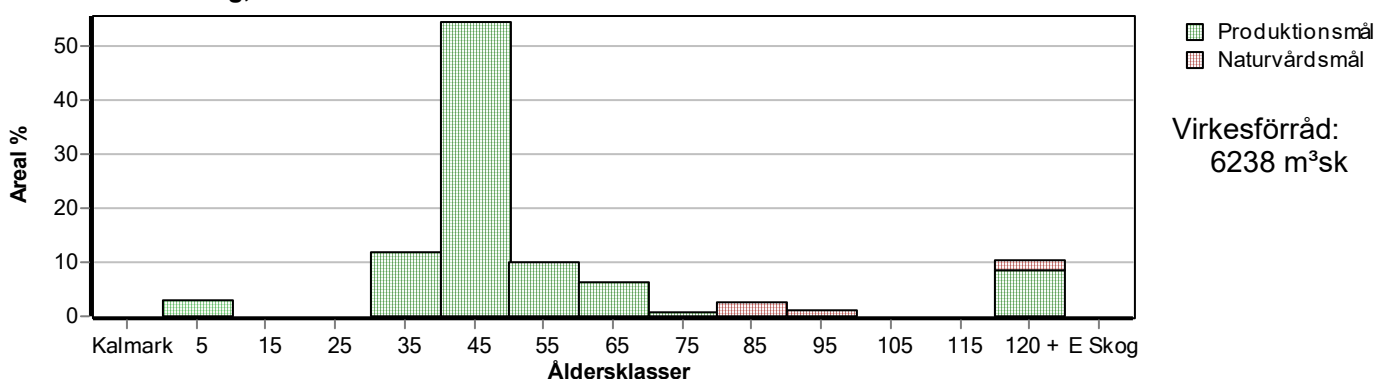
m³sk  
246

m³sk per ha  
4,8

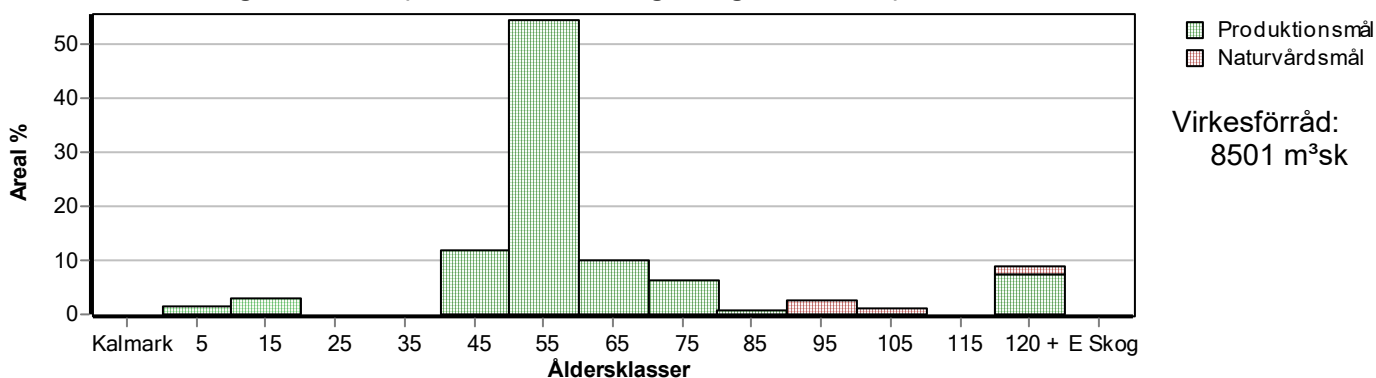
# Skogens fördelning på åldersklasser

Åldersklass	Areal		Virkesförråd				
	ha	%	Totalt m <sup>3</sup> sk	m <sup>3</sup> sk /ha	Tall %	Gran %	Löv %
<b>Kalmark</b>							
- 9 år	1,5	3	18	12	60	20	20
10 - 19							
20 - 29							
30 - 39	6,1	12	575	94	83	12	5
40 - 49	27,7	54	3224	116	78	19	3
50 - 59	5,0	10	837	167	65	33	2
60 - 69	3,2	6	554	173	10	85	5
70 - 79	0,3	1	59	197	65	20	15
80 - 89	1,3	3	61	47	60	10	30
90 - 99	0,5	1	28	56	95		5
100 - 109							
110 - 119							
120 +	5,3	10	836	158	99		1
<b>Lågproduktkog(E)</b>							
ÖF/Skikt	[1,5]		46	31	100		
<b>Summa/Medel</b>	<b>50,9</b>	<b>100</b>	<b>6238</b>	<b>123</b>	<b>73</b>	<b>24</b>	<b>3</b>

Arefördelning, aktuell



Arefördelning, om 10 år (förutsatt att föreslagna åtgärder utförs)



Aktuell andel kalmark och skog yngre än 20 år är 3 % (1,5 ha) och om 10 år (förutsatt att föreslagna åtgärder utförs) 4 % (2,2 ha).



# Skogens fördelning på huggningsklasser

Huggningsklass	Areal		Virkesförråd				
	ha	%	Totalt m <sup>3</sup> sk	m <sup>3</sup> sk /ha	Tall %	Gran %	Löv %
<b>Kalmark</b> K1							
K2							
<b>Röjningsskog</b> R1	1,5	3	18	12	60	20	20
R2							
<b>Gallringsskog</b> G1	42,0	83	5190	124	69	28	3
G2							
<b>Föryngrings- avverknings- skog</b> S1	4,0	8	625	156	96	2	2
S2	0,7	1	185	264	100		
S3	2,7	5	174	64	81	5	14
<b>Lågproducer- ande skog</b> E1							
E2							
E3							
<b>Överstånd/Skikt</b>	[1,5]		46	31	100		
<b>Summa/Medel</b>	50,9	100	6238	123	73	24	3

## Kalmark

- K1 Obehandlad kalmark**  
Mark där åtgärd(er) behövs för att erhålla tillfredsställande föryngring.
- K2 Behandlad kalmark**  
Mark som fullständigt behandlats med återväxt-åtgärder men där föryngringen inte säkerställts.

## Röjningsskog

- R1 Plantskog**  
Säkerställd föryngring upp till 1,3 m medelhöjd.
- R2 Ungskog**  
Skog som är över 1,3 m och som i utvecklings-hänseende motsvarar röjningsskog.

## Gallringsskog

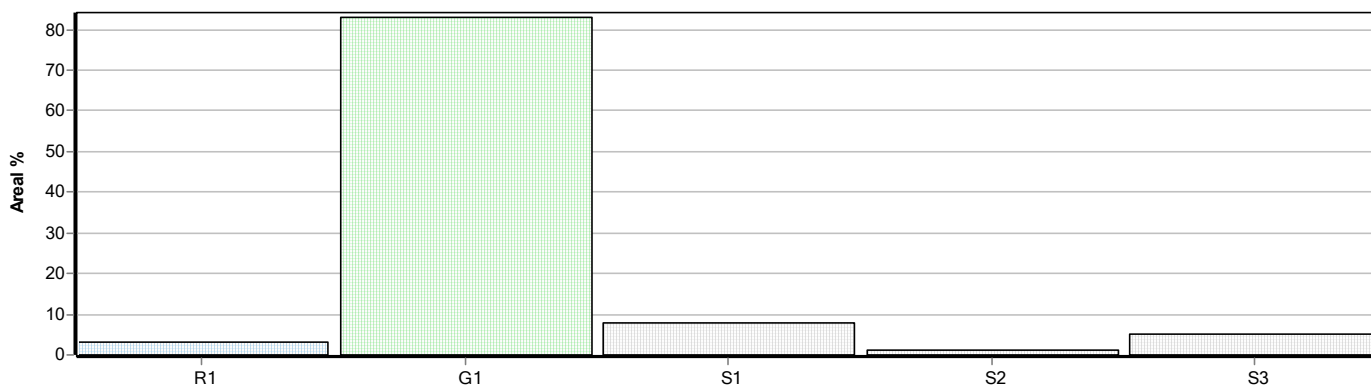
- G1 Normal gallringsskog**  
Skog som är yngre än skyddsåldern (lägsta ålder för föryngringsavverkning).
- G2 Äldre gallringsskog**  
Skog som uppnått skyddsåldern och där nästa lämpliga åtgärd normalt är gallring.

## Föryngringsavverkningsskog

- S1 Skog som kan föryngringsavverkas**  
Normalt föreslås ingen avverkningsåtgärd under planperioden.
- S2 Skog som är mogen att föryngringsavverkas**  
Normalt infaller en avverkningsåtgärd under planperioden.
- S3 Skog i föryngringsbar ålder**  
Föryngringsavverkning bör dock inte utföras.

## Lågproducerande skog

- E1 Restskog**  
Skog som lämnats efter avverkning eller som uppkommit på grund av skada.
- E2 Gles skog**  
Gles skog eller skog av ett för marken olämpligt träslag.
- E3 Skog av hagmarkskaraktär**  
Gles skog av hagmarkskaraktär.

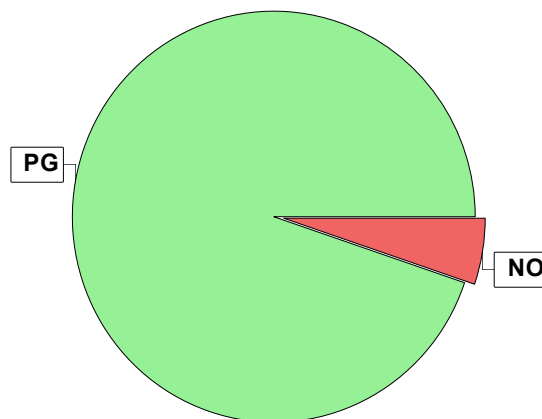


# Skogens fördelning på målklasser

Målklass	Areal		Virkesförråd		Tillväxt		Antal avd
	ha	%	m³sk	%	m³sk	%	
PG	48,2	94,7	6064	97,2	2455	98,5	25
K - produktion							0
K - naturvård							0
NS							0
NO	2,7	5,3	174	2,8	38	1,5	4
Summa	50,9	100,0	6238	100,0	2493	100,0	29

## Impediment

	ha	%
Myr	24,4	32
Berg	0,0	<1



## Målklasser

Målklasserna ger information om skogens brukning. Klasserna har följande innebörd:

**PG** Produktionsmål med miljöhänsyn

I avdelningar med låga naturvärden där produktionsmålet styr skötseln. Miljöhänsyn tas genom att hänsynsytor, trädgrupper, evighetsträd och buskar mm lämnas. Miljöhänsyn motsvarar högst ca 10 % av avdelningens produktiva skogsmarksareal.

**K** Produktionsmål med förstärkt miljöhänsyn

I avdelningar med låga/vissa naturvärden förenas produktionsmålet med en förstärkt miljöhänsyn. Produktionsmålet styr huvudinriktningen av skötseln, medan naturvårdsmålet dominerar i vissa delar av avdelningen. Förhållandet mellan målen anges som procentsatser av avdelningens produktiva skogsmarksareal. Förstärkt miljöhänsyn innebär att mer än 10 % av avdelningens produktiva skogsmarksareal utgörs av naturhänsyn. Naturvårdsmålet kan i vissa fall överstiga 50 % av avdelningens produktiva skogsmarksareal.

**NS** Naturvårdsmål med skötsel

I avdelningar med höga naturvärden där återkommande skötsel är nödvändig för att bibehålla områdets naturvärden samt avdelningar med förutsättningar att återskapa dessa naturvärden. Naturvårdsmålet styr skötseln som endast utförs när det är motiverat av naturvårdsskäl.

**NO** Naturvårdsmål, orört

I avdelningar med höga naturvärden där fri utveckling är nödvändig för att bibehålla områdets naturvärden samt avdelningar med förutsättningar att återskapa dessa naturvärden. Naturvårdsmålet styr genom att området lämnas för fri utveckling. Ibland kan dock ett nyskapande av död ved vara nödvändig för att påskynda utvecklingen av höga naturvärden.



# Sammanställning lövdominerade bestånd

För certifiering ska, under merparten av omloppstiden, minst 5 % av arealen för den friska och fuktiga marken domineras av löv.

Av sammanställningens produktiva skogsmarksareal om 50,9 ha är 96,5 % (49,1 ha) frisk eller fuktig.

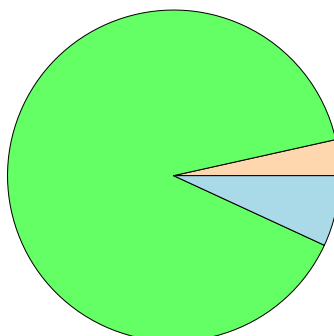
Sammanställningen avser frisk eller fuktig skogsmark som är lövdominerad (minst 50 % löv i trädslagsandelar).

Aktuella - lövdominerade bestånd enligt planens trädslag (i röjningsskog räknas endast det löv som överensstämmer med ståndortsindex).

Framtida -bestånd av planläggaren markerade som lämpliga för lövdominans under omloppstiden.

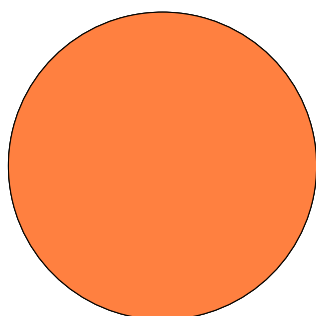
## Fördelning fuktklasser för skogsmark

Torr, 3,5 %, 1,8 ha    Frisk, 89,6 %, 45,6 ha  
Fuktig, 6,9 %, 3,5 ha



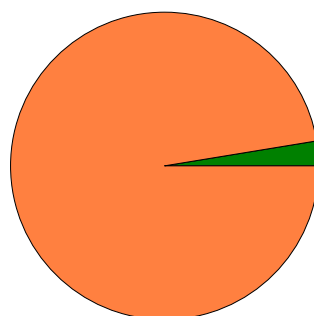
## Lövdominerade bestånd - aktuella

Lövdominerat: NS och NO, 0,0 %, 0,0 ha  
Lövdominerat: Övriga, 0,0 %, 0,0 ha  
Ej lövdominerat, 100,0 %, 49,1 ha



## Lövdominerade bestånd - framtida

Lövdominerat: NS och NO, 2,6 %, 1,3 ha  
Lövdominerat: Övriga, 0,0 %, 0,0 ha  
Ej lövdominerat, 97,4 %, 47,8 ha



### Lövdominerade bestånd - aktuella

Areal    % av areal frisk eller fuktig

<b>NS + NO</b>	0,0 ha	0,0 %
<b>Övriga</b>	0,0 ha	0,0 %
<b>Summa</b>	0,0 ha	0,0 %

### Lövdominerade bestånd - framtida

Areal    % av areal frisk eller fuktig

<b>NS + NO</b>	1,3 ha	2,6 %
<b>Övriga</b>	0,0 ha	0,0 %
<b>Summa</b>	1,3 ha	2,6 %

## Lövdominerade bestånd - aktuella

Avdelning    Areal    Målklass    Ålder    TGLBÄ    Andel av areal frisk eller fuktig

## Lövdominerade bestånd - framtida

Avdelning    Areal    Målklass    Ålder    TGLBÄ    Andel av areal frisk eller fuktig

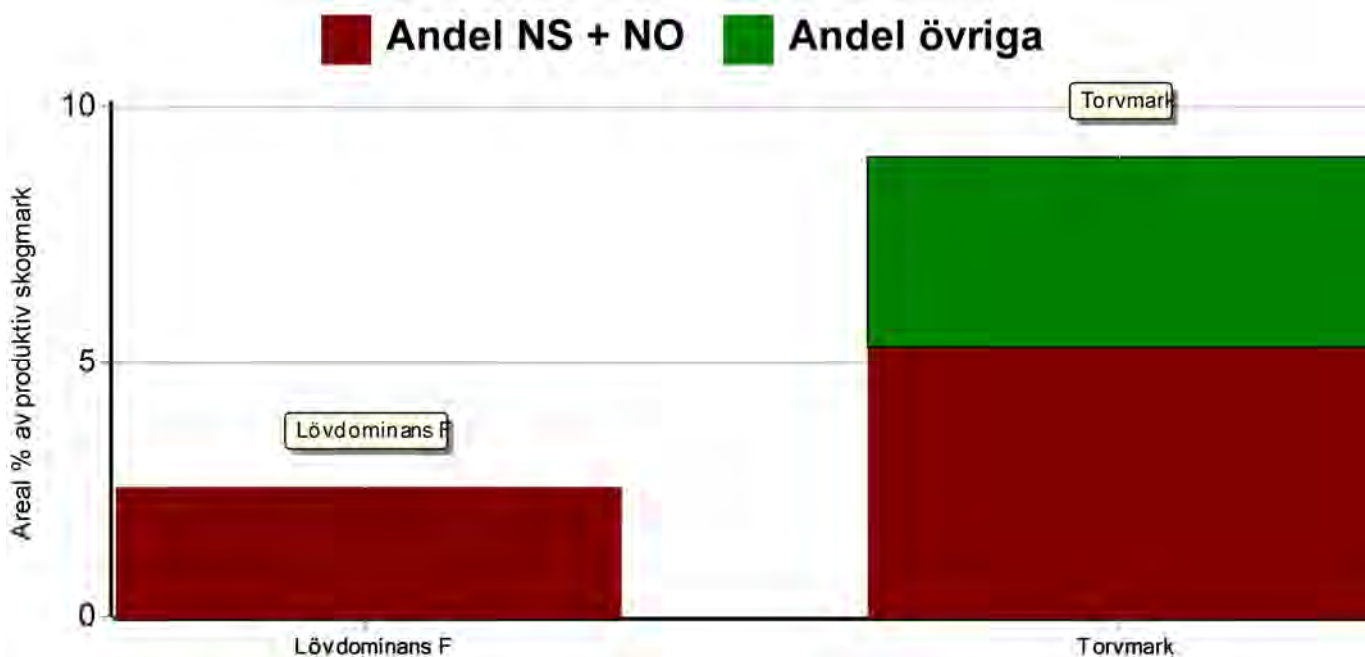
1/23    1,3 ha    NO    86    61300    2,6 %

# Sammanställning speciella värden (natur/kultur)

## Avdelningar med speciella värden (natur och kultur)

Avdelning Areal Målklass Ålder TGLBÄ Lövdominerade bestånd redovisas ej

### Fördelning speciella värden (natur och kultur)



### Summerade arealer samt andel av produktiv skogsmark

	NS + NO		Övriga		Summa	
	Areal	Andel	Areal	Andel	Areal	Andel
Lövdominans F	1,3 ha	2,6 %	0,0 ha	0,0 %	1,3 ha	2,6 %
Torvmark	2,7 ha	5,3 %	1,9 ha	3,7 %	4,6 ha	9,0 %
Speciella värden saknas	0,0 ha	0,0 %	46,3 ha	91,0 %	46,3 ha	91,0 %
Produktiv skogsmark	2,7 ha	5,3 %	48,2 ha	94,7 %	50,9 ha	100,0 %

## Avdelningar med speciella värden (natur och kultur)

Avdelning Areal Målklass Ålder TGLBÄ Lövdominerade bestånd redovisas ej

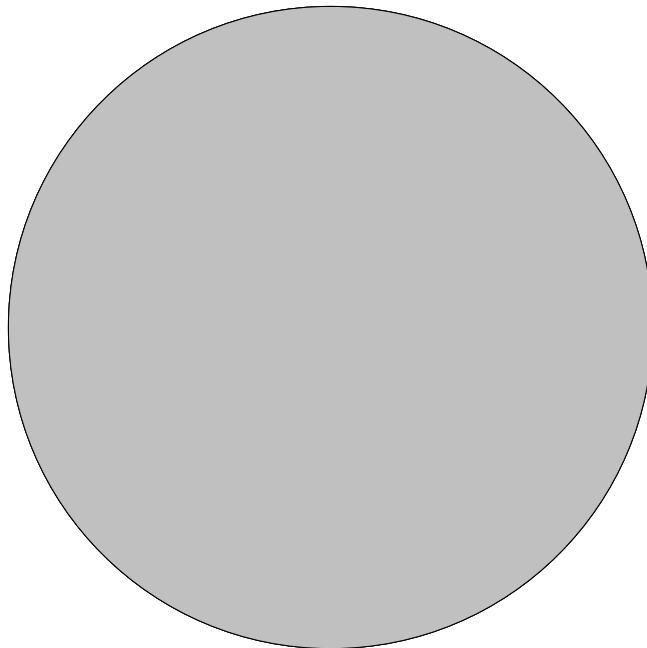
1/8	1,1 ha	PG	139	X0000	Torvmark
1/12	0,5 ha	NO	126	90100	Torvmark
1/18	0,8 ha	PG	136	90100	Torvmark
1/20	0,5 ha	NO	96	90100	Torvmark
1/22	0,4 ha	NO	141	81100	Torvmark
1/23	1,3 ha	NO	86	61300	Torvmark



# Sammanställning certifiering

Sammanställningen avser 50,9 ha produktiv skogsmark.

■ Målklass NS/NO, 0,0 %, 0,0 ha ■ Anpassad skötsel, 0,0 %, 0,0 ha ■ Övrig produktiv skogsmark, 100,0 %, 50,9 ha



## Avdelningar för certifiering NS/NO

Avdelning	Areal		Mål	Ålder	TGLBÄ	m <sup>3</sup> sk		Skötselriktning
	ha	%				ha	avd	
Summa	<0,1	<0,1					0	

## Avdelningar för certifiering framtida lövdominans

<sup>1</sup> % av planens friska/fuktiga mark

Avdelning	Areal		Mål	Ålder	TGLBÄ	m <sup>3</sup> sk		Skötselriktning
	ha	% <sup>1</sup>				ha	avd	
Summa	<0,1	<0,1					0	

## Avdelningar för certifiering anpassat brukande

Avdelning	Areal		Mål	Ålder	TGLBÄ	m <sup>3</sup> sk		Skötselriktning
	ha	%				ha	avd	
Summa	<0,1	<0,1					0	

# Avverkning och tillväxt

## Avverkning

I redovisad avverkningsvolym ingår 5 års tillväxt för avverkningar med angelägenhetsgrad 2 och 3.

I begreppet löv ingår alla lövträdsarter.

Åldersklass	Gallring			Förnygringsavverkning				
	ha	Barr m <sup>3</sup> sk	Löv m <sup>3</sup> sk	Totalt m <sup>3</sup> sk	ha	Barr m <sup>3</sup> sk	Löv m <sup>3</sup> sk	Totalt m <sup>3</sup> sk
<b>Kalmark</b>								
- 9 år								
10 - 19								
20 - 29								
30 - 39								
40 - 49	0,9	56		56				
50 - 59								
60 - 69								
70 - 79								
80 - 89								
90 - 99								
100 - 109								
110 - 119								
120 +					0,7	176		176
Lågprodskog(E) ÖF/Skikt								
Grundförslag Högre alt. Lägre alt.	0,9	56		56	0,7	176		176

Total avverkning

232

## Tillväxt

I sammanställningen redovisas tillväxt under perioden samt areal och virkesförråd efter 10 år.

Observera att såväl tillväxt som areal och virkesförråd om 10 år förutsätter att föreslagna åtgärder utförs

Åldersklass	Tillväxt			Areal och virkesförråd efter 10 år		
	Barr m <sup>3</sup> sk	Löv m <sup>3</sup> sk	Totalt m <sup>3</sup> sk	ha	m <sup>3</sup> sk	m <sup>3</sup> sk/ha
<b>Kalmark</b>						
- 9 år	24	6	30	0,7		
10 - 19				1,5	48	32
20 - 29						
30 - 39	295	16	311			
40 - 49	1428	42	1470	6,1	886	145
50 - 59	310	7	317	27,7	4638	167
60 - 69	184	10	194	5,0	1155	231
70 - 79	13	2	15	3,2	748	234
80 - 89	11	5	16	0,3	75	250
90 - 99	6		6	1,3	77	59
100 - 109				0,5	35	70
110 - 119						
120 +	118	1	119	4,6	766	167
Lågprodskog(E) ÖF/Skikt	14		14		73	
<b>Summa</b>	<b>2403</b>	<b>89</b>	<b>2492</b>	<b>50,9</b>	<b>8501</b>	<b>167</b>

# Skogsvårdsåtgärder

Blanketten innehåller ett sammandrag av avdelningsvis föreslagna åtgärder.  
Sammanställningen förutsätter att samtliga åtgärder enligt grundförslaget utförs.

Åtgärd (F) = Följd (A) = Alternativ	Angelägenhetsgrad					Summa ha
	Förfallna ha	Snarast ha	2 - 5 år ha	5 - 10 år ha	10 - 20 år ha	
Återväxtkontroll, Följd			0,7			0,7
Röjning				1,5		1,5
Summa ha			0,7	1,5		2,2

Avd 12

NO

**Skogliga data**

Areal: 0,5 ha

Ålder: 126 år

Ståndortsindex: T10

Huggningsklass: S3

Virkesförrådet uppgår till 61 m<sup>3</sup>sk/ha och 31 m<sup>3</sup>sk totalt.

Trädslagsfördelning: 95% tall 5% löv

**Beskrivning:**

Fuktig-blöt lågproducerande skiktad och olikåldrig torvmark bevuxen med tall.

Glest.

**Mål:**

Tallsumpskog med inslag av gamla, tallar.

**Åtgärder:**

Inga åtgärder krävs. Området lämnas för fri utveckling.

Avd 20

NO

**Skogliga data**

Areal: 0,5 ha

Ålder: 96 år

Ståndortsindex: T10

Huggningsklass: S3

Virkesförrådet uppgår till 55 m<sup>3</sup>sk/ha och 28 m<sup>3</sup>sk totalt.

Trädslagsfördelning: 95% tall 5% löv

**Beskrivning:**

Fuktig-blöt och gles torvmark bevuxen med tall.

Något olikåldrigt med inslag av gamla träd.

Enstaka torrakor.

**Mål:**

Tallsumpskog med inslag av gamla, grova tallar.

Gott om stående och liggande död ved.

**Åtgärder:**

Inga åtgärder krävs. Området lämnas för fri utveckling.



Avd 22

# NO

### **Skogliga data**

Areal: 0,4 ha

Ålder: 141 år

Ståndortsindex: T13

Huggningsklass: S3

Virkesförrådet uppgår till 137 m<sup>3</sup>sk/ha och 55 m<sup>3</sup>sk totalt.

Trädslagsfördelning: 90% tall 5% gran 5% löv

### **Beskrivning:**

Något gles äldre tallskog med inslag av yngre risiga granar.

Enstaka torrfuror.

Kantzonen mot myr.

### **Målsättning:**

Ett gammeltallsområde med stort inslag av mycket gamla, grova träd. På lång sikt kan skiktning utvecklas och därmed en viss karaktär av tallnurskog.

### **Åtgärd:**

Ingen åtgärd

Avd 23

NO

**Skogliga data**

Areal: 1,3 ha

Ålder: 86 år

Ståndortsindex: T10

Huggningsklass: S3

Virkesförrådet uppgår till 47 m<sup>3</sup>sk/ha och 61 m<sup>3</sup>sk totalt.

Trädslagsfördelning: 60% tall 10% gran 30% löv

**Beskrivning:**

Sumpskog på torvmark. Talldominerad med lövinslag.

Olikåldrigt . Fler-skiktat.

Yngre partier. Stor åldersspridning.

**Mål:**

Olikåldrig sumpskog med intern dynamik, naturliga hydrologiska variationer och ett fuktigt och skuggigt beståndsklimat.

**Åtgärder:**

Inga åtgärder. Fri utveckling.

# Åtgärdsöversikt

Samtliga avdelningar där åtgärder är föreslagna finns här uppräknade.

Angelägenhetsgrad: FF = Förfallen, 1 = Snarast, 2 = Inom 2-5 år, 3 = Inom 5-10 år, 4 = Inom 10 - 20 år

Åtgärd (F) = Följd (A) = Alternativ	Ang	Avdelning	Prod areal ha	Ålder år	Stånd- orts- index	Volym m <sup>3</sup> sk /ha	Uttag m <sup>3</sup> sk inkl tillv	Utförs år	Anteckning
Föryng avv, fröträd	1	21	0,7	146	T22	264	176		
Gallring	2	3	0,9	45	T21	176	56		
Återväxtkontroll (F)	2	21	0,7	146	T22	264	0		
Inventering	2	1	2,2	52	T22	181	0		
Inventering	2	2	1,1	47	T21	117	0		
Inventering	2	4	1,5	136	T20	31	0		
Inventering	2	8	1,1	139	T16	154	0		
Inventering	2	11	3,4	38	T20	93	0		
Inventering	2	14	1,8	131	T16	137	0		
Inventering	2	17	2,1	50	G23	166	0		
Inventering	2	18	0,8	136	T16	188	0		
Inventering	2	24	1,2	42	T22	127	0		
Inventering	2	25	1,0	38	T22	103	0		
Inventering	2	26	1,7	38	T21	92	0		
Inventering	2	27	3,6	43	T22	134	0		
Inventering	2	28	0,6	41	T22	103	0		
Röjning	3	4	1,5	8	T20	12	0		
Inventering	3	5	3,2	63	G24	173	0		
Inventering	3	6	1,9	44	T22	112	0		
Inventering	3	7	3,6	47	T21	118	0		
Inventering	3	9	2,1	49	T23	120	0		
Inventering	3	10	3,6	43	T22	122	0		
Inventering	3	13	2,9	43	T21	88	0		

# Åtgärdsöversikt

Samtliga avdelningar där åtgärder är föreslagna finns här uppräknade.

Angelägenhetsgrad: FF = Förfallen, 1 = Snarast, 2 = Inom 2-5 år, 3 = Inom 5-10 år, 4 = Inom 10 - 20 år

Åtgärd (F) = Följd (A) = Alternativ	Ang	Avdelning	Prod areal ha	Ålder år	Stånd- orts- index	Volym m <sup>3</sup> sk /ha	Uttag m <sup>3</sup> sk inkl tillv	Utförs år	Anteckning
Inventering	3	15	6,2	43	T22	106	0		
Inventering	3	16	0,7	56	T22	129	0		
Inventering	3	19	0,3	76	T24	197	0		



# Avdelningsbeskrivning

## Skifte: 1

När: 1 = Snarast, 2 = Inom 2-5 år, 3 = Inom 5-10 år, 4 = Inom 10 - 20 år, FF = Förfallen

<sup>2</sup> PG - Produktionsmål med miljöhänsyn

<sup>1</sup> i = grön kommentar, ii = generell kommentar, iii = åtgärdskommentar, iv = speciella värden

Avd nr	Areal ha (-Avdrag) [Skikt]	Å g o	Ålder år	Hkl Skikt	SI	Virkesförråd m <sup>3</sup> sk		Mål klass	Trädslag	Med diam cm	Stamantal /ha	Terräng		Beskrivning	Åtgärd Alternativ	N ä r	Uttag inkl tillväxt		Årlig tillväxt m <sup>3</sup> sk per ha	Not <sup>1</sup>	
						ha	avd					GYL	Trp				%	m <sup>3</sup> sk			
1	2,2	1	52	G1	T22	181	398	PG <sup>2</sup>	Tall Gran	90 10	20 16		221		Gallrat Frisk (2)	Inventering	2			6,3	
Drivning: G: Goda (2). Y: Jämn (2). L: Plan mark (1).																					
2	1,1	1	47	G1	T21	117	129	PG <sup>2</sup>	Tall	100	17		221		Gallrat Frisk (2)	Inventering	2			5,1	
Drivning: G: Goda (2). Y: Jämn (2). L: Plan mark (1).																					
3	0,9	1	45	G1	T21	176	158	PG <sup>2</sup>	Tall Gran	95 5	17 14		321		Kantlagg mot myr Fuktiga partier Frisk (2)	Gallring	2	30	56	6,0	
Drivning: G: Medelgoda (3). Y: Jämn (2). L: Plan mark (1).																					
4	1,5	1	8	R1	T20	12	18	PG <sup>2</sup>	Tall Gran Löv	60 20 20			221		Delv föryngrat Kantlagg mot myr Frisk (2)	Röjning	3			2,0	ii <sup>1</sup>
Generellt: Stod som K1 0 år. 2021 02 04 Rolf. Utf åtg: 2020 Återväxtkontroll 1,5 ha Drivning: G: Goda (2). Y: Jämn (2). L: Plan mark (1).																					
4	[1,5]	1	136	ÖF	T20	31	47	PG <sup>2</sup>	Tall	100	32				Kantlagg mot myr	Inventering	2			0,9	
5	3,2	1	63	G1	G24	173	554	PG <sup>2</sup>	Tall Gran Löv	10 85 5	24 21 20		223		Gallrat 2022 P=Kolbotten Frisk (2)	Inventering	3			6,1	
Utf åtg: 2022 Gallring 3,2 ha 173 m <sup>3</sup> sk Gallringstyp: Låggallring Drivning: G: Goda (2). Y: Jämn (2). L: Måttlig lutning (3).																					

# Avdelningsbeskrivning

## Skifte: 1

När: 1 = Snarast, 2 = Inom 2-5 år, 3 = Inom 5-10 år, 4 = Inom 10 - 20 år, FF = Förfallen

<sup>2</sup> PG - Produktionsmål med miljöhänsyn

<sup>1</sup> i = grön kommentar, ii = generell kommentar, iii = åtgärdskommentar, iv = speciella värden

Avd nr	Areal ha (-Avdrag) [Skikt]	Å g o	Ålder år	Hkl Skikt	SI	Virkesförråd m <sup>3</sup> sk		Mål klass	Trädslag	Med diam cm	Stamantal /ha	Terräng		Beskrivning	Åtgärd Alternativ	N ä r	Uttag inkl tillväxt		Årlig tillväxt m <sup>3</sup> sk per ha	Not <sup>1</sup>	
						ha	avd					GYL	Trp				%	m <sup>3</sup> sk			
6	1,9	1	44	G1	T22	112	213	PG <sup>2</sup>	Tall Gran	70 30	18 18		222		Gallrat 2022 Frisk (2)	Inventering	3			5,3	ii <sup>1</sup>
<p>Generellt: Utprickad del delvis torvmark.</p> <p>Utf åtg: 2022 Gallring 1,9 ha 65 m<sup>3</sup>sk Gallringstyp: Låggallring</p> <p>Drivning: G: Goda (2). Y: Jämn (2). L: Svag lutning (2).</p>																					
7	3,6	1	47	G1	T21	118	425	PG <sup>2</sup>	Tall Gran	75 25	17 17		223		Gallrat 2022 Delvis bergbundet Ngt. varierande bonitet Utprickad del ngt,äldre Frisk (2)	Inventering	3			5,1	ii <sup>1</sup>
<p>Generellt: Rasbrant o blockiga partier östra delen, inslag av asp. (Litet område) Utprickad del något äldre och högre volym. Kan ev. gallras period 2. Stenen markerad med block-tecken.</p> <p>Utf åtg: 2022 Gallring 3,6 ha 130 m<sup>3</sup>sk Gallringstyp: Låggallring</p> <p>Drivning: G: Goda (2). Y: Jämn (2). L: Måttlig lutning (3).</p>																					
8	1,1	1	139	S1	T16	154	169	PG <sup>2</sup>	Tall	100	28		421		Varier bonitet Delvis torvmark Frisk (2)	Inventering	2			2,7	iv <sup>1</sup>
<p>Spec värden: Torvmark 100 %.</p> <p>Drivning: G: Dåliga (4). Y: Jämn (2). L: Plan mark (1).</p>																					
9	2,1	1	49	G1	T23	120	252	PG <sup>2</sup>	Tall Gran Löv	74 25 1	20 19 18		222		P=Kolbottnar Gallrat 2022 Frisk (2)	Inventering	3			5,2	
<p>Utf åtg: 2022 Gallring 2,1 ha 99 m<sup>3</sup>sk Gallringstyp: Låggallring   2016 Gallring 2,1 ha 84 m<sup>3</sup>sk Gallringstyp: Låggallring   2015 Underv röj f gallring 2,1 ha</p> <p>Drivning: G: Goda (2). Y: Jämn (2). L: Svag lutning (2).</p>																					

# Avdelningsbeskrivning

## Skifte: 1

När: 1 = Snarast, 2 = Inom 2-5 år, 3 = Inom 5-10 år, 4 = Inom 10 - 20 år, FF = Förfallen

<sup>2</sup> PG - Produktionsmål med miljöhänsyn

<sup>1</sup> i = grön kommentar, ii = generell kommentar, iii = åtgärdskommentar, iv = speciella värden

Avd nr	Areal ha (-Avdrag) [Skikt]	Å g o	Ålder år	Hkl Skikt	SI	Virkesförråd m <sup>3</sup> sk		Mål klass	Trädslag	Med diam cm	Stamantal /ha	Terräng		Beskrivning	Åtgärd Alternativ	N ä r	Uttag inkl tillväxt		Årlig tillväxt m <sup>3</sup> sk per ha	Not <sup>1</sup>	
						ha	avd					GYL	Trp				%	m <sup>3</sup> sk			
10	3,6	1	43	G1	T22	122	439	PG <sup>2</sup>	Tall Gran Löv	60 35 5	19 15 15		222		Ngt. varierande bonitet Delvis bergbundet Gallrat 2022 Frisk (2)	Inventering	3			5,6	
Utf åtg: 2022 Gallring 3,6 ha 173 m <sup>3</sup> sk Gallringstyp: Låggallring   2015 Underv röj f gallring 3,6 ha Drivning: G: Goda (2). Y: Jämn (2). L: Svag lutning (2).																					
11	3,4	1	38	G1	T20	93	316	PG <sup>2</sup>	Tall	100	14		222		Ngt. varierande bonitet Delvis bergbundet Röjt Frisk (2)	Inventering	2			5,0	ii <sup>1</sup>
Generellt: Gallring-inventeras i slutet av period 3. De bockade mindre delarna i väst, kan ev, underröjas. Drivning: G: Goda (2). Y: Jämn (2). L: Svag lutning (2).																					
12	0,5	1	126	S3	T10	61	31	NO	Tall Löv	95 5	24 12		411		Torvmark Olikåldrigt Fuktig (3)	Ingen åtgärd				1,3	i,iv <sup>1</sup>
Målklass: NO - Naturvårdsmål, orört. Naturvård: Beskrivning: Fuktig-blöt lågproducerande skiktad och olikåldrig torvmark be vuxen med tall. Glest. Mål: Tallsumpskog med inslag av gamla, tallar. Åtgärder: Inga åtgärder krävs. Området lämnas för fri utveckling. Spec värden: Torvmark 100 %. Drivning: G: Dåliga (4). Y: Mycket jämn (1). L: Plan mark (1).																					

# Avdelningsbeskrivning

## Skifte: 1

När: 1 = Snarast, 2 = Inom 2-5 år, 3 = Inom 5-10 år, 4 = Inom 10 - 20 år, FF = Förfallen

<sup>2</sup> PG - Produktionsmål med miljöhänsyn

<sup>1</sup> i = grön kommentar, ii = generell kommentar, iii = åtgärdscommentar, iv = speciella värden

Avd nr	Areal ha (-Avdrag) [Skikt]	Ä g o	Ålder år	Hkl Skikt	SI	Virkesförråd m <sup>3</sup> sk		Mål klass	Trädslag	Med diam cm	Stamantal /ha	Terräng		Beskrivning	Åtgärd Alternativ	N ä r	Uttag inkl tillväxt		Årlig tillväxt m <sup>3</sup> sk per ha	Not <sup>1</sup>	
						ha	avd					GYL	Trp				%	m <sup>3</sup> sk			
13	2,9	1	43	G1	T21	88	255	PG <sup>2</sup>	Tall Gran Löv	85 10 15	17 17 15		222		Gallrat 2022 Fuktiga partier Delvis bergbundet Frisk (2)	Inventering	3			4,4	ii <sup>1</sup>
Generellt: Gallring-inventeras i slutet av period 3. Utf åtg: 2022 Gallring 2,9 ha 99 m <sup>3</sup> sk Gallringstyp: Låggallring Drivning: G: Goda (2). Y: Jämn (2). L: Svag lutning (2).																					
14	1,8	1	131	S1	T16	137	247	PG <sup>2</sup>	Tall	100	29		132		Bergbundet Glest Torr (1)	Inventering	2			2,5	
Drivning: G: Mycket goda (1). Y: Något ojämn (3). L: Svag lutning (2).																					
15	6,2	1	43	G1	T22	106	657	PG <sup>2</sup>	Tall Gran Löv	89 10 1	18 17 17		222		Gallrat 2022 K=Hedgrens koja Frisk (2)	Inventering	3			5,2	
Utf åtg: 2022 Gallring 6,2 ha 254 m <sup>3</sup> sk Gallringstyp: Låggallring Drivning: G: Goda (2). Y: Jämn (2). L: Svag lutning (2).																					
16	0,7	1	56	G1	T22	129	90	PG <sup>2</sup>	Tall Gran	50 50	21 21		222		Gallrat 2022 Frisk (2)	Inventering	3			4,8	
Utf åtg: 2022 Gallring 0,7 ha 36 m <sup>3</sup> sk Gallringstyp: Låggallring Drivning: G: Goda (2). Y: Jämn (2). L: Svag lutning (2).																					



# Avdelningsbeskrivning

## Skifte: 1

När: 1 = Snarast, 2 = Inom 2-5 år, 3 = Inom 5-10 år, 4 = Inom 10 - 20 år, FF = Förfallen

<sup>2</sup> PG - Produktionsmål med miljöhänsyn

<sup>1</sup> i = grön kommentar, ii = generell kommentar, iii = åtgärdskommentar, iv = speciella värden

Avd nr	Areal ha (-Avdrag) [Skikt]	Å g o	Ålder år	Hkl Skikt	SI	Virkesförråd m <sup>3</sup> sk		Mål klass	Trädslag	Med diam cm	Stamantal /ha	Terräng		Beskrivning	Åtgärd Alternativ	N ä r	Uttag inkl tillväxt		Årlig tillväxt m <sup>3</sup> sk per ha	Not <sup>1</sup>	
						ha	avd					GYL	Trp				%	m <sup>3</sup> sk			
17	2,1	1	50	G1	G23	166	349	PG <sup>2</sup>	Tall Gran Löv	40 55 5	20 21 19		222		K=Gunnarsättern Odlingsrösen P=Kolbotten Varierande täthet Frisk (2)	Inventering	2			6,9	
Utf åtg: 2018 Gallring 2,1 ha 90 m <sup>3</sup> sk Gallringstyp: Låggallring Drivning: G: Goda (2). Y: Jämn (2). L: Svag lutning (2).																					
18	0,8	1	136	S1	T16	188	150	PG <sup>2</sup>	Tall Löv	99 1	28 16		421		Torvmark Föryngring i luckor Mindre fastbacke Fuktig (3)	Inventering	2			3,0	iv <sup>1</sup>
Spec värden: Torvmark 100 %. Drivning: G: Dåliga (4). Y: Jämn (2). L: Plan mark (1).																					
19	0,3	1	76	S1	T24	197	59	PG <sup>2</sup>	Tall Gran Löv	65 20 15	28 26 21		221		Skittat o olikåldrigt Öf tall med yngre skog Gallrat 2022 Frisk (2)	Inventering	3			5,2	ii <sup>1</sup>
Generellt: Ev. kolbott eller dyl. Utf åtg: 2022 Gallring 0,3 ha 24 m <sup>3</sup> sk Gallringstyp: Låggallring Drivning: G: Goda (2). Y: Jämn (2). L: Plan mark (1).																					

# Avdelningsbeskrivning

## Skifte: 1

När: 1 = Snarast, 2 = Inom 2-5 år, 3 = Inom 5-10 år, 4 = Inom 10 - 20 år, FF = Förfallen

<sup>2</sup> PG - Produktionsmål med miljöhänsyn

<sup>1</sup> i = grön kommentar, ii = generell kommentar, iii = åtgärdskommentar, iv = speciella värden

Avd nr	Areal ha (-Avdrag) [Skikt]	Ä g o	Ålder år	Hkl Skikt	SI	Virkesförråd m <sup>3</sup> sk		Mål klass	Trädslag	Med diam cm	Stamantal /ha	Terräng		Beskrivning	Åtgärd Alternativ	N ä r	Uttag inkl tillväxt		Årlig tillväxt m <sup>3</sup> sk per ha	Not <sup>1</sup>	
						ha	avd					GYL	Trp				%	m <sup>3</sup> sk			
20	0,5	1	96	S3	T10	55	28	NO	Tall Löv	95 5	18 12		421		Torvmark Olikåldrigt Fuktig (3)	Ingen åtgärd				1,4	i,iv <sup>1</sup>
<p>Målklass: NO - Naturvårdsmål, orört.</p> <p>Naturvård: Beskrivning: Fuktig-blöt och gles torvmark bevuxen med tall. Något olikåldrigt med inslag av gamla träd. Enstaka torrakor. Mål: Tallsumpskog med inslag av gamla, grova tallar. Gott om stående och liggande död ved. Åtgärder: Inga åtgärder krävs. Området lämnas för fri utveckling.</p> <p>Spec värden: Torvmark 100 %.</p> <p>Drivning: G: Dåliga (4). Y: Jämn (2). L: Plan mark (1).</p>																					
21	0,7	1	146	S2	T22	264	185	PG <sup>2</sup>	Tall	100	34		221		Fuktiga partier Frisk (2)	Föryng avv, fröträd Återväxtkontroll (F)	1 2	95	176	0,5	
<p>Drivning: G: Goda (2). Y: Jämn (2). L: Plan mark (1).</p>																					
22	0,4	1	141	S3	T13	137	55	NO	Tall Gran Löv	90 5 5	27 16 16		411		Torvmark Fuktig (3)	Ingen åtgärd				2,3	i,iv <sup>1</sup>
<p>Målklass: NO - Naturvårdsmål, orört.</p> <p>Naturvård: Beskrivning: Något gles äldre tallskog med inslag av yngre risiga granar. Enstaka torrfuror. Kantzon mot myr. Målsättning: Ett gammeltallsområde med stort inslag av mycket gamla, grova träd. På lång sikt kan skiktning utvecklas och därmed en viss karaktär av tallnaturskog. Åtgärd: Ingen åtgärd.</p> <p>Spec värden: Torvmark 100 %.</p> <p>Drivning: G: Dåliga (4). Y: Mycket jämn (1). L: Plan mark (1).</p>																					

# Avdelningsbeskrivning

## Skifte: 1

När: 1 = Snarast, 2 = Inom 2-5 år, 3 = Inom 5-10 år, 4 = Inom 10 - 20 år, FF = Förfallen

<sup>2</sup> PG - Produktionsmål med miljöhänsyn

<sup>1</sup> i = grön kommentar, ii = generell kommentar, iii = åtgärdskommentar, iv = speciella värden

Avd nr	Areal ha (-Avdrag [Skikt])	Å g o	Ålder år	Hkl Skikt	SI	Virkesförråd m <sup>3</sup> sk		Mål klass	Trädslag	Med diam cm	Stamantal /ha	Terräng		Beskrivning	Åtgärd Alternativ	N ä r	Uttag inkl tillväxt		Årlig tillväxt m <sup>3</sup> sk per ha	Not <sup>1</sup>	
						ha	avd					GYL	Trp				%	m <sup>3</sup> sk			
23	1,3	1	86	S3	T10	47	61	NO	Tall Gran Löv	60 10 30	17 11 16		511		Torvmark Skittat o olikåldrigt Ngt. varierande bonitet Föryngring i luckor Fuktig (3)	Ingen åtgärd				1,2	i,iv <sup>1</sup>
<p>Målklass: NO - Naturvårdsmål, orört.</p> <p>Naturvård: Beskrivning: Sumpskog på torvmark. Talldominerad med lövinslag. Olikåldrigt . Fler-skittat. Yngre partier. Stor åldersspridning. Mål: Olikåldrig sumpskog med intern dynamik, naturliga hydrologiska variationer och ett fuktigt och skuggigt beståndsklimat. Åtgärder: Inga åtgärder. Fri utveckling.</p> <p>Spec värden: Lövdominans F. Torvmark 100 %.</p> <p>Drivning: G: Mycket dåliga (5). Y: Mycket jämn (1). L: Plan mark (1).</p>																					
24	1,2	1	42	G1	T22	127	152	PG <sup>2</sup>	Tall Gran	75 25	16 16		222		P=Kolbotten Röjt Frisk (2)	Inventering	2			5,9	
<p>Utf åtg: 2018 Gallring 1,2 ha 37 m<sup>3</sup>sk Gallringstyp: Låggallring</p> <p>Drivning: G: Goda (2). Y: Jämn (2). L: Svag lutning (2).</p>																					
25	1,0	1	38	G1	T22	103	103	PG <sup>2</sup>	Tall Gran Löv	80 15 5	15 14 13		222		Ojämnt Röjt Frisk (2)	Inventering	2			5,5	
<p>Drivning: G: Goda (2). Y: Jämn (2). L: Svag lutning (2).</p>																					
26	1,7	1	38	G1	T21	92	156	PG <sup>2</sup>	Tall Gran Löv	50 35 15	16 14 10		222		Delvis R2 P=Litet stenröse Fläckvis underröjn.behov Fuktiga partier Frisk (2)	Inventering	2			5,0	
<p>Utf åtg: 2018 Gallring 1,7 ha 36 m<sup>3</sup>sk Gallringstyp: Låggallring</p> <p>Drivning: G: Goda (2). Y: Jämn (2). L: Svag lutning (2).</p>																					

# Avdelningsbeskrivning

## Skifte: 1

När: 1 = Snarast, 2 = Inom 2-5 år, 3 = Inom 5-10 år, 4 = Inom 10 - 20 år, FF = Förfallen

<sup>2</sup> PG - Produktionsmål med miljöhänsyn

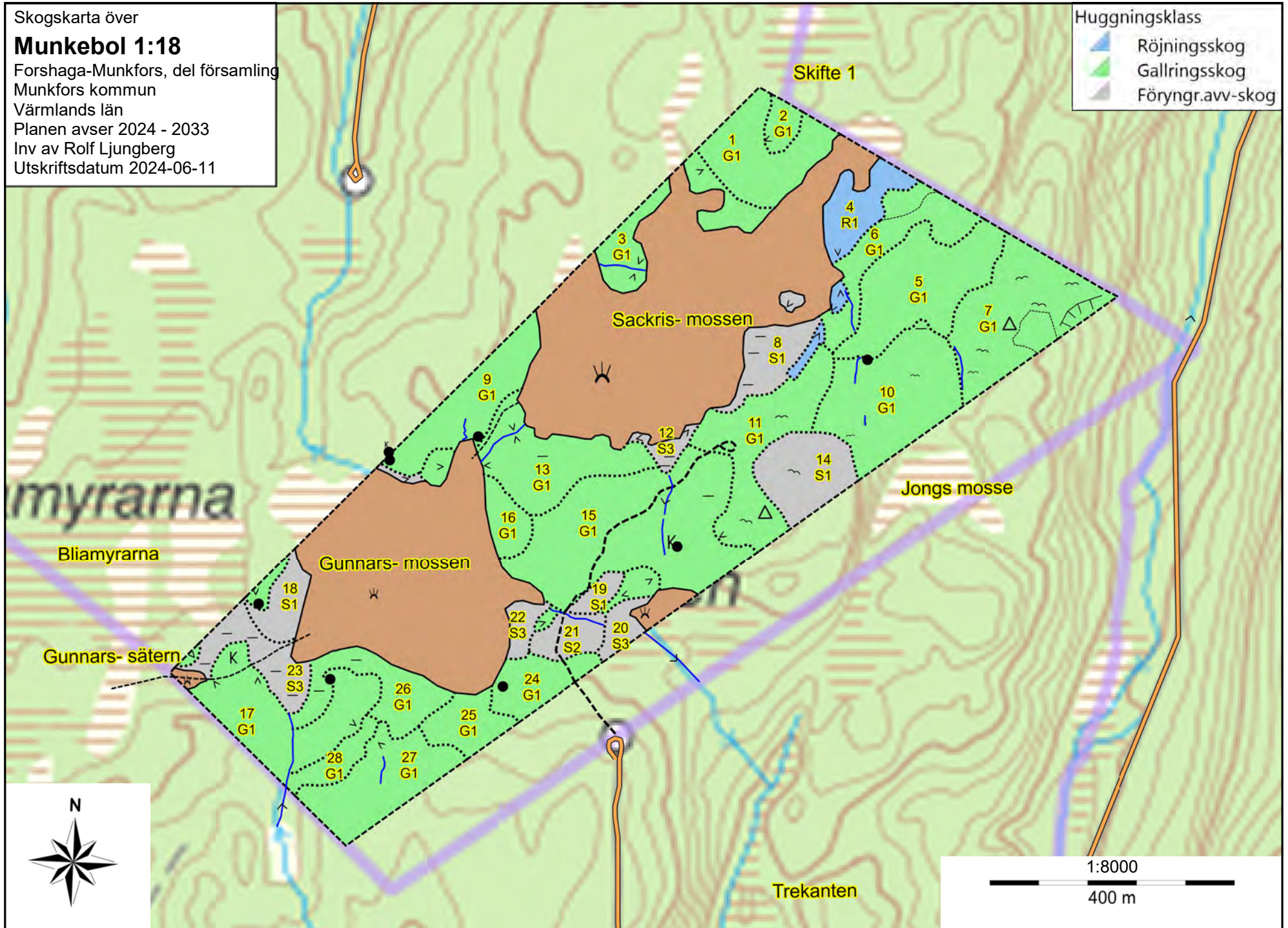
<sup>1</sup> i = grön kommentar, ii = generell kommentar, iii = åtgärdskommentar, iv = speciella värden

Avd nr	Areal ha (-Avdrag) [Skikt]	Å g o	Ålder år	Hkl Skikt	SI	Virkesförråd m <sup>3</sup> sk		Mål klass	Trädslag	Med diam cm	Stamantal /ha	Terräng		Beskrivning	Åtgärd Alternativ	N ä r	Uttag inkl tillväxt		Årlig tillväxt m <sup>3</sup> sk per ha	Not <sup>1</sup>	
						ha	avd					GYL	Trp				%	m <sup>3</sup> sk			
27	3,6	1	43	G1	T22	134	482	PG <sup>2</sup>	Tall Gran Löv	70 20 10	18 15 11		222		Fläckvi. tättn klen löv P=Kolbotten Frisk (2)	Inventering	2			5,9	
Utf åtg: 2018 Gallring 3,6 ha 122 m <sup>3</sup> sk Gallringstyp: Låggallring																					
Drivning: G: Goda (2). Y: Jämn (2). L: Svag lutning (2).																					
28	0,6	1	41	G1	T22	103	62	PG <sup>2</sup>	Tall Gran	90 10	17 16		222		Delvis bergbundet Ojämnt Älgbetat Ev. fläckvis underröjning Frisk (2)	Inventering	2			5,3	
Utf åtg: 2018 Gallring 0,6 ha 14 m <sup>3</sup> sk Gallringstyp: Låggallring																					
Drivning: G: Goda (2). Y: Jämn (2). L: Svag lutning (2).																					
29	24,4	2													Myr						



Skogskarta över  
**Munkebol 1:18**  
Forshaga-Munkfors, del församling  
Munkfors kommun  
Värmlands län  
Planen avser 2024 - 2033  
Inv av Rolf Ljungberg  
Utskriftsdatum 2024-06-11

Huggningsklass  
Röjningsskog  
Gallringsskog  
Föryngr.avv-skog





Skogskarta över  
**Munkebol 1:18**  
Forshaga-Munkfors, del församling  
Munkfors kommun  
Värmlands län  
Planen avser 2024 - 2033  
Inv av Rolf Ljungberg  
Utskriftsdatum 2024-06-11

