



# SKOGSMÄKLARNA



Skogsfastigheten Torsby Branäs 1:89 är nu till försäljning

## Snabbfakta

---

**Tomtareal/mark** 24,943ha

**Pris**

1 200 000SEK

**Pristyp** Utgångspris eller högstbjudande

# Skogsfastigheten Torsby Branäs 1:89 är nu till försäljning

Vi förmedlar nu Torsby Branäs 1:89. En fin skogsfastighet i ett samlat skifte belägen norr om skidanläggningen Branäs. En skogsfastighet om 24,9 ha, med 23,9 ha produktiv skogsmark. Virkesförrådet är beräknat till 2562m<sup>3</sup>sk, där majoriteten är 65år.

Skogsfastigheten har en medelbonitet på 6,5m<sup>3</sup>sk/ha och en årlig beräknad tillväxt på 115m<sup>3</sup>sk.

Enligt skogsbruksplan är föreslagen avverkning under kommande 10 år, 573m<sup>3</sup>sk.

## Kontakter

---



Ansvarig mäklare

**Anna Melin Nyström**

anna@skogsmaklarna.com

070-660 57 83

## Om bostaden

---

<b>Fastighetstyp</b>	Lantbruk, skog
<b>Fastighetsbeteckning</b>	TORSBY BRANÄS 1:89
<b>Huvudinriktning</b>	Skog
<b>Typkod</b>	110 - Lantbruksenhet obebyggd
<b>Län</b>	Värmland
<b>Kommun</b>	Torsby
<b>Område</b>	Branäs
<b>Gatuadress</b>	Branäs 1:89
<b>Tomtarealuppgifter enligt</b>	Lantmäteriet
<b>Tomtareal/mark</b>	249 430 m <sup>2</sup>
<b>Totalareal</b>	249 430 m <sup>2</sup>
<b>Taxeringsår</b>	2023
<b>Taxeringsvärdet är</b>	Fastställt
<b>Taxeringsvärde mark</b>	773 000 SEK
<b>Summa taxeringsvärde</b>	773 000 SEK

**Pris** 1 200 000 SEK, utgångspris eller högstbjudande

**Tillträde** Enligt överenskommelse

## Försäljningsätt

### Öppen budgivning

**Betalningsvillkor** 10 % av köpeskillingen erlägges kontant som handpenning vid kontraktsteckandet och resterande senast vid tillträdet.

## Areal

### SKOGSMARK

Areastorlek 23,9 ha

Areabeskrivning Virkesförråd 2562 m<sup>3</sup>sk

### SKOGSIMPEDIMENT

Areastorlek 0,9 ha

### VÄG OCH KRAFTLEDNING

Areastorlek 0,1 ha

**Beskrivning för alla arealer** Ovanstående arealer är enl. aktuell skogsbruksplan.

## Fastighetsuppgifter

**Förvärvstillstånd** Länsstyrelsens förvärvstillstånd krävs för köpare som inte bor i glesbygdsklassad socken i Torsby kommun, kostnad 4600 SEK.

**Jakt** Småviltsjakt ingår i fd. Branäs VVO. För jakt på högvilt finns möjlighet att ansöka om medlemskap i någon av områdets jaktklubbar.

## Inteckningar

**Inteckningar** 1

**Totalt belopp** 270 000 SEK

## Övriga rättigheter och belastningar

**Gemensamhetsanläggning** TORSBY BRANÄS GA:62

**Samfällighet** TORSBY BRANÄS FS:4

**Samfällighet** TORSBY BRANÄS FS:3

## Kostnader

## Övrigt

Fastigheten försäljs i befintligt skick, varvid det åligger intresserade spekulanter att själva inspektera fastigheten för att förvissa sig om dess skick och gränser. En spekulant måste ovillkorligen själv inhämta tillräckliga uppgifter om fastigheten som grund för ev. köpbeslut.

Skogsbruksplanen är upprättad enl. gängse inventeringsmetod och är främst avsedd att användas som underlag för fastighetens skötsel. Uppskattningarna i det enskilda beståndet såväl som för fastigheten som helhet är ungefärliga och kan ej utgöra grund för skadeståndsanspråk.

Lagen om undersökningsplikt säger att köparen ska utföra en sådan undersökning som är "påkallad med hänsyn till fastighetens skick, den normala beskaffenheten hos jämförliga fastigheter samt omständigheterna vid köpet".

Säljaren är aldrig ansvarig för fel som kunde ha upptäckts vid en undersökning.

Det är inte mäklarens uppgift att utföra undersökningen.

Uppgifterna i objektbeskrivningen härrör huvudsakligen från säljaren och kontrolleras av fastighetsmäklaren endast om omständigheterna ger anledning till detta.

Säljaren har alltid fri prövningsrätt och kan fritt välja mellan budgivarna, oavsett om det är högsta budet eller inte.



# Skogsbruksplan

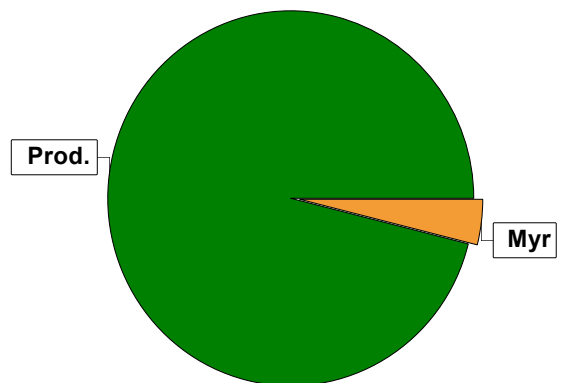
<b>Planens namn</b>	Branäs 1:89
<b>Planen avser tiden</b>	fr o m 2024-12-25 och tio år framåt
<b>Fältarbetet utfört under</b>	20221225
<b>Planen upprättad av</b>	Henrik Ynger
<b>Planläggningsmetod</b>	Skogsbruksplan En certifieringsanpassad "grön" skogsbruksplan som bygger på skogliga grunddata som kontrollmätts och uppdaterats i fält. Alla avdelningar är målklassade utifrån en naturvärdesbedömning.
<b>PEFC-certifiering</b>	Skogscertifiering Prosilva AB Certifikat: 1700081 Licens: PEFC/05-22-19
<b>Ägarförhållanden</b>	
<b>Ägare, 1/1</b>	Andreas Strindbo
<b>Referenskoordinat (WGS84)</b>	Lat: 60° 39' 32.07" N Long: 12° 54' 19.08" E



# Sammanställning över fastigheten

## Arealer

	hektar	%
Produktiv skogsmark	23,9	96
Myr/kärr/mosse	0,9	4
Berg/Hällmark	0,0	<1
Inäga/åker	0,0	<1
Väg och kraftledning (linjeavdrag)	0,1	<1
Annat	0,0	<1
<hr/>		
Summa landareal	24,9	
Vatten	0,0	



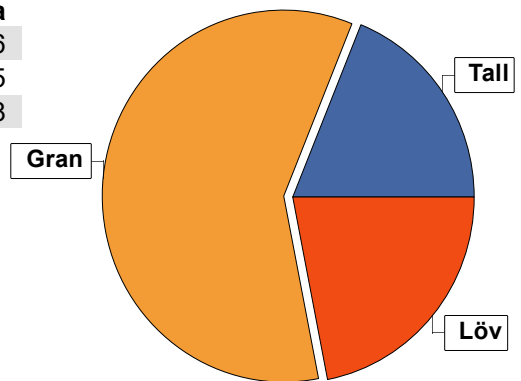
## Virkesförråd

	m³sk	%	ha
Totalt			
Tall	475	19	5,6
Gran	1513	59	14,5
Löv	574	22	3,8

m³sk  
2562

### Medeltal

m³sk per hektar  
107



## Bonitet

Fastighetens medelbonitet är beräknad till

m³sk per ha  
6,5

## Tillväxt

Tillväxt för perioden 2024-12-25 + 10 år beräknad med hänsyn till föreslagna åtgärder

m³sk per år  
115

## Avverkningsförslag

	m³sk
Föryngringsavverkning	0
Gallring	573
Totalt under perioden	573

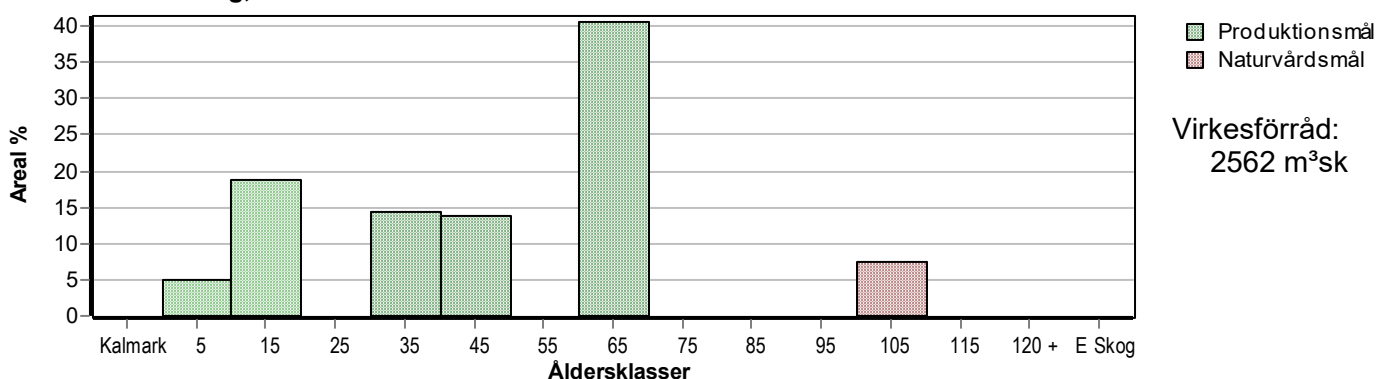
Förväntad tillväxt första växtsäsongen

m³sk  
118  
m³sk per ha  
4,9

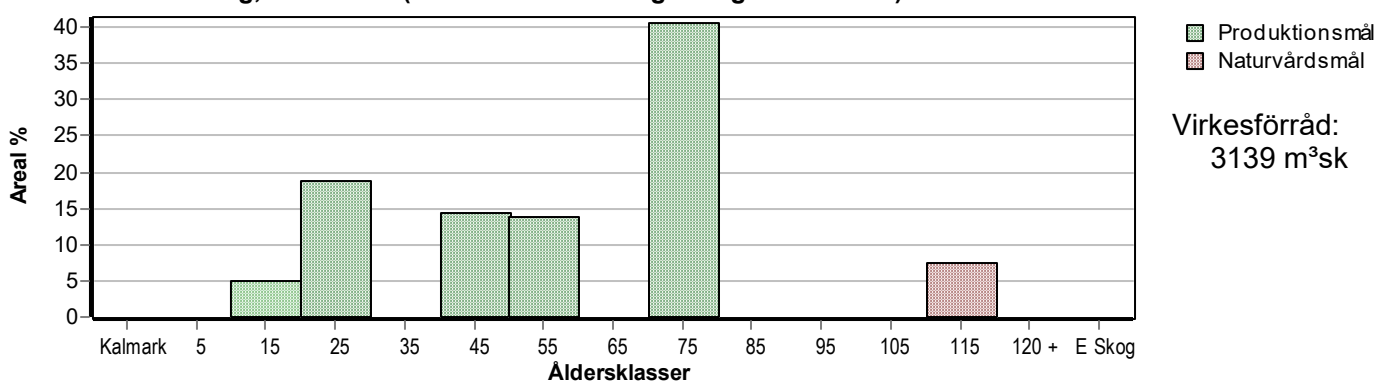
# Skogens fördelning på åldersklasser

Åldersklass	Areal		Virkesförråd				
	ha	%	Totalt m <sup>3</sup> sk	m <sup>3</sup> sk /ha	Gran %	Löv %	Tall %
<b>Kalmark</b>							
- 9 år	1,2	5	8	7	95		5
10 - 19	4,5	19	148	33	60	40	
20 - 29							
30 - 39	3,4	14	238	70	50		50
40 - 49	3,3	14	522	158	36	61	3
50 - 59							
60 - 69	9,7	41	1583	163	70	12	18
70 - 79							
80 - 89							
90 - 99							
100 - 109	1,8	8	63	35	10		90
110 - 119							
120 +							
Lågproduktkog(E) ÖF/Skikt							
<b>Summa/Medel</b>	<b>23,9</b>	<b>100</b>	<b>2562</b>	<b>107</b>	<b>59</b>	<b>22</b>	<b>19</b>

Arefördelning, aktuell



Arefördelning, om 10 år (förutsatt att föreslagna åtgärder utförs)





# Skogens fördelning på huggningsklasser

Huggningsklass	Areal		Virkesförråd				
	ha	%	Totalt m <sup>3</sup> sk	m <sup>3</sup> sk /ha	Gran %	Löv %	Tall %
<b>Kalmark</b> K1							
K2	1,2	5	8	7	95		5
<b>Röjningsskog</b> R1							
R2	4,5	19	148	33	60	40	
<b>Gallringsskog</b> G1	14,2	59	1815	128	54	23	23
G2							
<b>Föryngrings- avverknings- skog</b> S1	2,2	9	528	240	80	20	
S2							
S3	1,8	8	63	35	10		90
<b>Lågproducer- ande skog</b> E1							
E2							
E3							
<b>Överstånd/Skikt</b>							
<b>Summa/Medel</b>	23,9	100	2562	107	59	22	19

## Kalmark

- K1 Obehandlad kalmark**  
Mark där åtgärd(er) behövs för att erhålla tillfredsställande föryngring.
- K2 Behandlad kalmark**  
Mark som fullständigt behandlats med återväxt-åtgärder men där föryngringen inte säkerställts.

## Röjningsskog

- R1 Plantskog**  
Säkerställd föryngring upp till 1,3 m medelhöjd.
- R2 Ungskog**  
Skog som är över 1,3 m och som i utvecklings-hänseende motsvarar röjningsskog.

## Gallringsskog

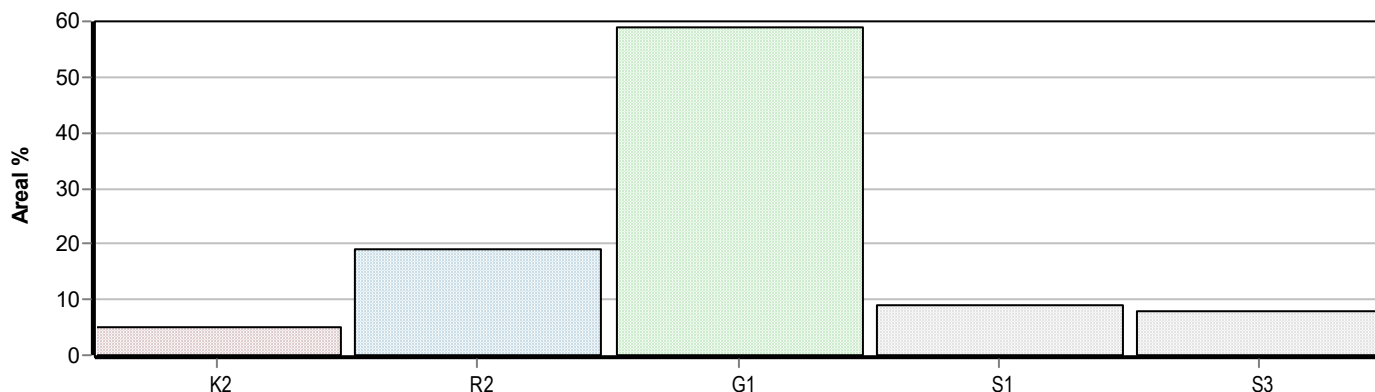
- G1 Normal gallringsskog**  
Skog som är yngre än skyddsåldern (lägsta ålder för föryngringsavverkning).
- G2 Äldre gallringsskog**  
Skog som uppnått skyddsåldern och där nästa lämpliga åtgärd normalt är gallring.

## Föryngringsavverkningsskog

- S1 Skog som kan föryngringsavverkas**  
Normalt föreslås ingen avverkningsåtgärd under planperioden.
- S2 Skog som är mogen att föryngringsavverkas**  
Normalt infaller en avverkningsåtgärd under planperioden.
- S3 Skog i föryngringsbar ålder**  
Föryngringsavverkning bör dock inte utföras.

## Lågproducerande skog

- E1 Restskog**  
Skog som lämnats efter avverkning eller som uppkommit på grund av skada.
- E2 Gles skog**  
Gles skog eller skog av ett för marken olämpligt träslag.
- E3 Skog av hagmarkskaraktär**  
Gles skog av hagmarkskaraktär.



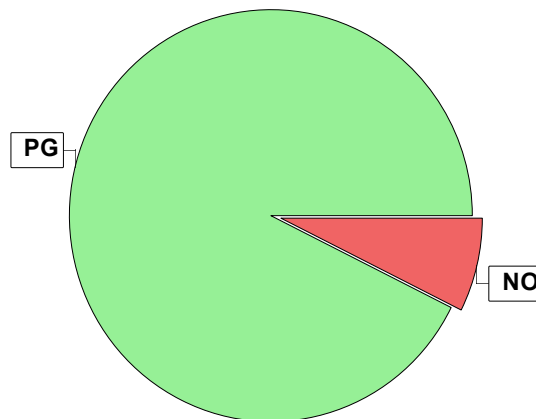
# Skogens fördelning på målklasser

Målklass	Areal		Virkesförråd		Tillväxt		Antal avd
	ha	%	m <sup>3</sup> sk	%	m <sup>3</sup> sk	%	
PG	22,1	92,5	2499	97,5	1130	98,3	11
PF - produktion							0
PF - naturvård							0
NS							0
NO	1,8	7,5	63	2,5	20	1,7	1
Summa	23,9	100,0	2562	100,0	1150	100,0	12

1,8 ha (7,5 %) av planens produktiva areal är avsatta i planens certifiering för NS/NO.

## Impediment

	ha	%
Myr	0,9	4
Berg	0,0	<1



## Målklasser

Målklasserna ger information om skogens brukning. Klasserna har följande innebörd:

PG Produktionsmål med miljöhänsyn

I avdelningar med låga naturvärden där produktionsmålet styr skötseln. Miljöhänsyn tas genom att hänsynsytor, trädgrupper, evighetsträd och buskar mm lämnas. Miljöhänsyn motsvarar högst ca 10 % av avdelningens produktiva skogsmarksareal.

PF Produktionsmål med förstärkt miljöhänsyn

I avdelningar med låga/vissa naturvärden förenas produktionsmålet med en förstärkt miljöhänsyn. Produktionsmålet styr huvudinriktningen av skötseln, medan naturvårdsmålet dominerar i vissa delar av avdelningen. Förhållandet mellan målen anges som procentsatser av avdelningens produktiva skogsmarksareal. Förstärkt miljöhänsyn innebär att mer än 10 % av avdelningens produktiva skogsmarksareal utgörs av naturhänsyn. Naturvårdsmålet kan i vissa fall överstiga 50 % av avdelningens produktiva skogsmarksareal.

NS Naturvårdsmål med skötsel

I avdelningar med höga naturvärden där återkommande skötsel är nödvändig för att bibehålla områdets naturvärden samt avdelningar med förutsättningar att återskapa dessa naturvärden. Naturvårdsmålet styr skötseln som endast utförs när det är motiverat av naturvårdsskäl.

NO Naturvårdsmål, orört

I avdelningar med höga naturvärden där fri utveckling är nödvändig för att bibehålla områdets naturvärden samt avdelningar med förutsättningar att återskapa dessa naturvärden. Naturvårdsmålet styr genom att området lämnas för fri utveckling. Ibland kan dock ett nyskapande av död ved vara nödvändig för att påskynda utvecklingen av höga naturvärden.

# Sammanställning lövdominerade bestånd

För certifiering ska, under merparten av omloppstiden, minst 5 % av arealen för den friska och fuktiga marken domineras av löv.

Av sammanställningens produktiva skogsmarksareal om 23,9 ha är 100,0 % (23,9 ha) frisk eller fuktig.

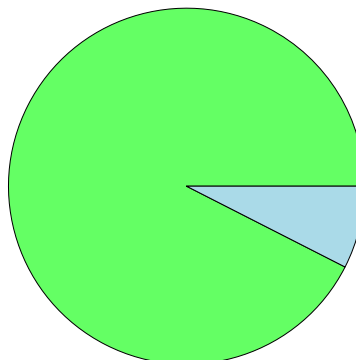
Sammanställningen avser frisk eller fuktig skogsmark som är lövdominerad (minst 50 % löv i trädslagsandelar).

Aktuella - lövdominerade bestånd enligt planens trädslag (i röjningsskog räknas endast det löv som överensstämmer med ståndortsindex).

Framtida -bestånd av planläggaren markerade som lämpliga för lövdominans under omloppstiden.

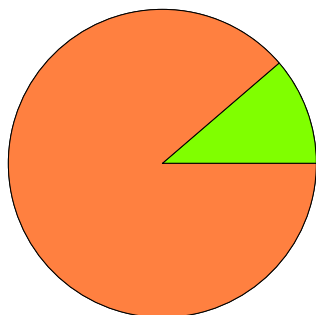
## Fördelning fuktklasser för skogsmark

Frisk, 92,5 %, 22,1 ha    Fuktig, 7,5 %, 1,8 ha



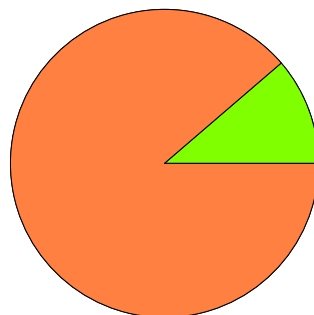
## Lövdominerade bestånd - aktuella

Lövdominerat: NS och NO, 0,0 %, 0,0 ha  
 Lövdominerat: Övriga, 11,3 %, 2,7 ha  
 Ej lövdominerat, 88,7 %, 21,2 ha



## Lövdominerade bestånd - framtida

Lövdominerat: NS och NO, 0,0 %, 0,0 ha  
 Lövdominerat: Övriga, 11,3 %, 2,7 ha  
 Ej lövdominerat, 88,7 %, 21,2 ha



### Lövdominerade bestånd - aktuella

Areal    % av areal frisk eller fuktig

**NS + NO**

0,0 ha

0,0 %

**Övriga**

2,7 ha

11,3 %

**Summa**

2,7 ha

11,3 %

### Lövdominerade bestånd - framtida

Areal    % av areal frisk eller fuktig

0,0 ha

0,0 %

2,7 ha

11,3 %

2,7 ha

11,3 %

1,7 ha (7,1 %) av den friska/fuktiga arealen är avsatta i planens certifiering för lövdominans.

### Lövdominerade bestånd - aktuella

Avdelning    Areal    Målklass    Ålder    TGLBÄ    Andel av areal frisk eller fuktig

1/9

0,4 ha

PG

42

03700

1,7 %

1/10

1,7 ha

PG

42

03700

7,1 % Ingår i certifiering

1/13

0,6 ha

PG

17

01900

2,5 %

### Lövdominerade bestånd - framtida

Avdelning    Areal    Målklass    Ålder    TGLBÄ    Andel av areal frisk eller fuktig

1/9

0,4 ha

PG

42

03700

1,7 %

1/10

1,7 ha

PG

42

03700

7,1 % Ingår i certifiering

1/13

0,6 ha

PG

17

01900

2,5 %

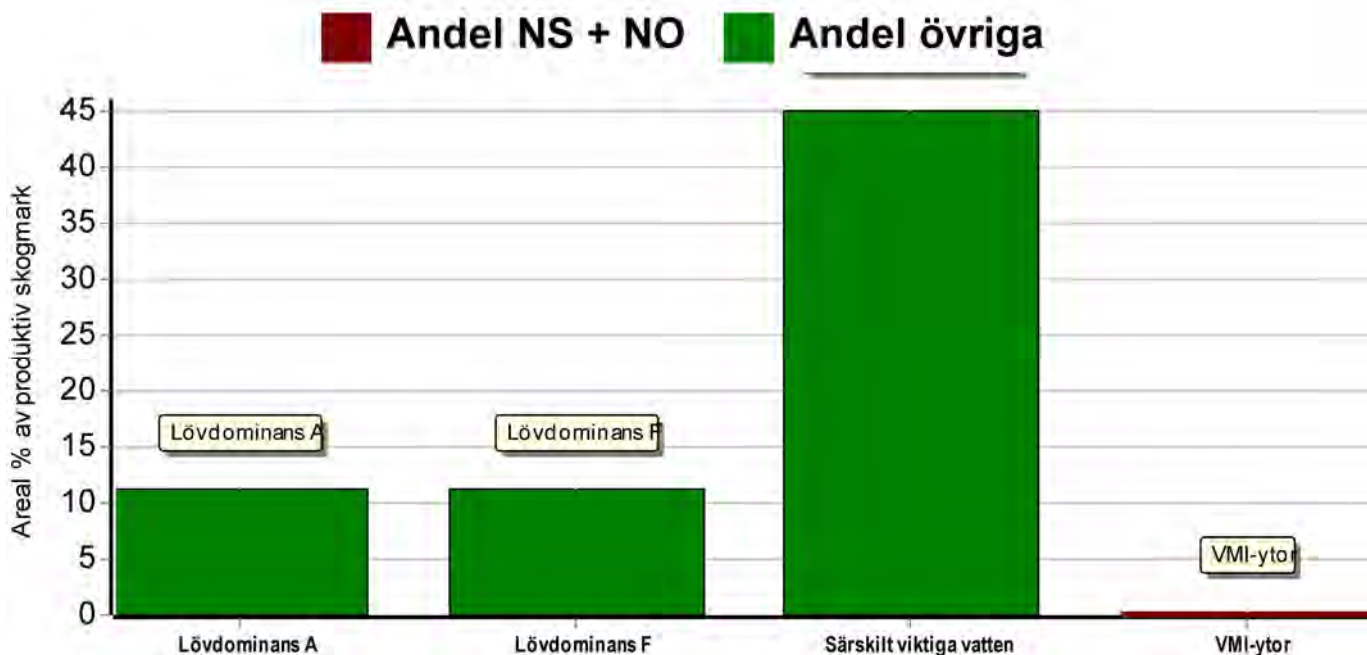
# Sammanställning lövdominerade bestånd

## Lövdominerade bestånd - framtida

Avdelning	Areal	Målklass	Ålder	TGLBÄ	Andel av areal frisk eller fuktig
-----------	-------	----------	-------	-------	-----------------------------------

# Sammanställning speciella värden (natur/kultur)

Fördelning speciella värden (natur och kultur)



## Summerade arealer samt andel av produktiv skogsmark

	NS + NO		Övriga		Summa	
	Areal	Andel	Areal	Andel	Areal	Andel
Lövdominans A	0,0 ha	0,0 %	2,7 ha	11,3 %	2,7 ha	11,3 %
Lövdominans F	0,0 ha	0,0 %	2,7 ha	11,3 %	2,7 ha	11,3 %
Särskilt viktiga vatten	0,0 ha	0,0 %	10,8 ha	45,1 %	10,8 ha	45,1 %
VMI-ytor	0,1 ha	0,4 %	0,0 ha	0,0 %	0,1 ha	0,4 %
Speciella värden saknas	0,0 ha	0,0 %	10,8 ha	45,2 %	10,8 ha	45,2 %
Produktiv skogsmark	1,8 ha	7,5 %	22,1 ha	92,5 %	23,9 ha	100,0 %

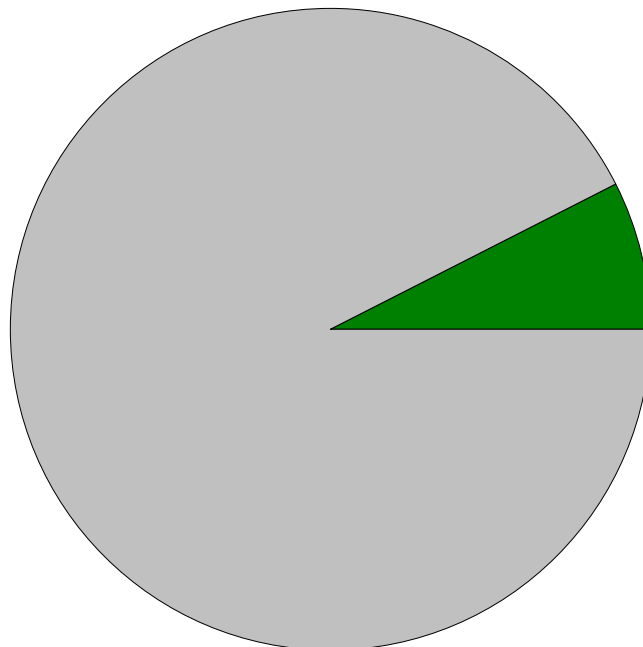
## Avdelningar med speciella värden (natur och kultur)

Avdelning	Areal	Målklass	Ålder	TGLBÄ	Lövdominerade bestånd redovisas ej
1/1	<0,1 ha	NO	102	91000	VMI-ytor
1/6	0,8 ha	PG	62	19000	Särskilt viktiga vatten
1/7	1,2 ha	PG	2	19000	Särskilt viktiga vatten
1/8	1,0 ha	PG	12	09100	Särskilt viktiga vatten
1/9	0,4 ha	PG	42	03700	Särskilt viktiga vatten
1/10	1,7 ha	PG	42	03700	Särskilt viktiga vatten
1/11	2,9 ha	PG	14	08200	Särskilt viktiga vatten
1/12	2,2 ha	PG	62	08200	Särskilt viktiga vatten
1/13	0,6 ha	PG	17	01900	Särskilt viktiga vatten

# Sammanställning certifiering

Sammanställningen avser 23,9 ha produktiv skogsmark.

■ Målklass NS/NO, 7,5 %, 1,8 ha ■ Anpassad skötsel, 0,0 %, 0,0 ha ■ Övrig produktiv skogsmark, 92,5 %, 22,1 ha



## Avdelningar för certifiering NS/NO

Avdelning	Areal		Mål	Ålder	TGLBÄ	m <sup>3</sup> sk		Skötselriktning
	ha	%				ha	avd	
Branäs 1:89	1/1	1,8	7,5	NO	102	91000	35 63	1/1
Summa		1,8	7,5				35 63	

## Avdelningar för certifiering framtida lövdominans

<sup>1</sup> % av planens friska/fuktiga mark

Avdelning	Areal		Mål	Ålder	TGLBÄ	m <sup>3</sup> sk		Skötselriktning
	ha	% <sup>1</sup>				ha	avd	
Branäs 1:89	1/10	1,7	7,1	PG	42	03700	240 408	1/1
Summa		1,7	7,1				240 408	

## Avdelningar för certifiering anpassat brukande

Avdelning	Areal		Mål	Ålder	TGLBÄ	m <sup>3</sup> sk		Skötselriktning
	ha	%				ha	avd	
Summa	<0,1	<0,1					0	

# Avverkning och tillväxt

## Avverkning

I redovisad avverkningsvolym ingår 5 års tillväxt för avverkningar med angelägenhetsgrad 2 och 3.

I begreppet löv ingår alla lövträdsarter.

Åldersklass	Gallring			Förnygringsavverkning				
	ha	Barr m³sk	Löv m³sk	Totalt m³sk	ha	Barr m³sk	Löv m³sk	Totalt m³sk
<b>Kalmark</b>								
- 9 år								
10 - 19								
20 - 29								
30 - 39	3,4	119		119				
40 - 49	2,1	50	116	166				
50 - 59								
60 - 69	6,2	259	29	288				
70 - 79								
80 - 89								
90 - 99								
100 - 109								
110 - 119								
120 +								
Lågproduktkog(E) ÖF/Skikt								
Grundförslag	11,7	428	145	573				
Högre alt.				573				602
Lägre alt.				573				0

<b>Total avverkning</b>	<b>- högre alt.</b>	<b>- lägre alt.</b>	<b>m³sk/ha efter 10 år</b>	<b>- högre alt.</b>	<b>- lägre alt.</b>
573	1 175	573	131	103	131

## Tillväxt

I sammanställningen redovisas tillväxt under perioden samt areal och virkesförråd efter 10 år.

Observera att såväl tillväxt som areal och virkesförråd om 10 år förutsätter att föreslagna åtgärder utförs

Åldersklass	Tillväxt			Areal och virkesförråd efter 10 år		
	Barr m³sk	Löv m³sk	Totalt m³sk	ha	m³sk	m³sk/ha
<b>Kalmark</b>						
- 9 år	32		32			
10 - 19	189	87	276	1,2	40	33
20 - 29				4,5	424	94
30 - 39	138		138			
40 - 49	88	105	193	3,4	257	76
50 - 59				3,3	549	166
60 - 69	430	61	491			
70 - 79				9,7	1786	184
80 - 89						
90 - 99						
100 - 109	20		20			
110 - 119				1,8	83	46
120 +						
Lågproduktkog(E) ÖF/Skikt						
<b>Summa</b>	897	253	1150	23,9	3139	131

# Skogsvårdsåtgärder

Blanketten innehåller ett sammandrag av avdelningsvis föreslagna åtgärder.  
Sammanställningen förutsätter att samtliga åtgärder enligt grundförslaget utförs.

Åtgärd (F) = Följd (A) = Alternativ	Angelägenhetsgrad					Summa ha
	Förfallna ha	Snarast ha	2 - 5 år ha	5 - 10 år ha	10 - 20 år ha	
Återväxtkontroll			1,2			1,2
Röjning		5,7				5,7
Summa ha		5,7	1,2			6,9



---

**Avd: 1**

**NO**

**1,8 ha**

**35 m<sup>3</sup>sk/ha**

**T14**

**S3**

Trädslagsfördelning: 90% tall 10% gran

**Beskrivning:** Näringsfattig fuktig mark där det växer gammal tallskog intill myrområde.

**Mål:** Bevara området orört för att på sikt få högre naturvärden.

**Åtgärd:** Ingen

# Åtgärdsöversikt

Samtliga avdelningar där åtgärder är föreslagna finns här uppräknade.

Angelägenhetsgrad: FF = Förfallen, 1 = Snarast, 2 = Inom 2-5 år, 3 = Inom 5-10 år, 4 = Inom 10 - 20 år

Åtgärd (F) = Följd (A) = Alternativ	Ang	Avdelning	Prod areal ha	Ålder år	Stånd- orts- index	Volym m <sup>3</sup> sk /ha	Uttag m <sup>3</sup> sk inkl tillv	Utförs år	Anteckning
Gallring	1	10	1,7	42	G28	240	148	2025	
Röjning	1	5	1,2	42	G18	55	0	2025	
Röjning	1	8	1,0	12	G26	16	0	2025	
Röjning	1	11	2,9	14	G30	30	0	2025	
Röjning	1	13	0,6	17	B28	75	0	2025	
Återväxtkontroll	2	7	1,2	2	G24	7	0		
Gallring	2	4	6,2	62	T24	145	288	2026	
Underv röj f gallring	2	3	3,4	37	T22	70	0	2027	
Gallring	2	9	0,4	42	G24	120	17	2028	
Föryng avv (A)	3	12	2,2	62	G30	240	(602)	2030	
Gallring (F)	3	3	3,4	37	T22	70	119	2031	

# Avdelningsbeskrivning

## Skifte: 1

När: 1 = Snarast, 2 = Inom 2-5 år, 3 = Inom 5-10 år, 4 = Inom 10 - 20 år, FF = Förfallen

<sup>2</sup> PG - Produktionsmål med miljöhänsyn

<sup>1</sup> i = grön kommentar, ii = generell kommentar, iii = åtgärdskommentar, iv = speciella värden

Avd nr	Areal ha (-Avdrag) [Skikt]	Å g o	Ålder år	Hkl Skikt	SI	Virkesförråd m <sup>3</sup> sk		Mål klass	Trädslag TGLBÄ	Med diam cm	Terräng		Beskrivning	Åtgärd Alternativ	N ä r	Uttag inkl tillväxt		Årlig tillväxt m <sup>3</sup> sk per ha	Not <sup>1</sup>
						ha	avd				GYL	Trp				%	m <sup>3</sup> sk		
1	1,8	1	102	S3	T14	35	63	NO,s	91000	25	421	962	Olikåldrigt Ojämnt Fuktig (3)	Ingen åtgärd				1,1	i,iv <sup>1</sup>
<p>Målklass: NO - Naturvårdsmål, orört. Syftet är att nyskapa naturvärden. Ingår i certifiering för målklass NS/NO.</p> <p>Naturvård: Beskrivning: Näringsfattig fuktig mark där det växer gammal tallskog intill myrområde. Mål: Bevara området orört för att på sikt få högre naturvärden. Åtgärd: Ingen</p> <p>Spec värden: VMI-tytor 5 %.</p> <p>Drivning: G: Dåliga (4). Y: Jämn (2). L: Plan mark (1).</p>																			
2	0,9	2											Myr						
3	3,4	1	37	G1	T22	70	238	PG <sup>2</sup>	55000	15	322	1197	Delvis underväxt Frisk (2)	Underv røj f gallring Gallring (F)	2027 2031	35	119	4,0	
<p>Drivning: G: Medelgoda (3). Y: Jämn (2). L: Svag lutning (2).</p>																			
4	6,2	1	62	G1	T24	145	899	PG <sup>2</sup>	36100	23	322	837	Något olikåldrigt Frisk (2)	Gallring	2026	30	288	4,0	
<p>Drivning: G: Medelgoda (3). Y: Jämn (2). L: Svag lutning (2).</p>																			
5	1,2	1	42	G1	G18	55	66	PG <sup>2</sup>	28000	16	322	466	Olikåldrigt Ojämnt Enstaka öf tall Frisk (2)	Røjning	2025	10		3,6	
<p>Drivning: G: Medelgoda (3). Y: Jämn (2). L: Svag lutning (2).</p>																			
6	1,3	1	62	G1	G20	120	156	PG <sup>2</sup>	19000	21	323	341	Frisk (2)	Ingen åtgärd				4,5	iv <sup>1</sup>
<p>Spec värden: Särskilt viktiga vatten 59 %.</p> <p>Drivning: G: Medelgoda (3). Y: Jämn (2). L: Måttlig lutning (3).</p>																			

# Avdelningsbeskrivning

## Skifte: 1

När: 1 = Snarast, 2 = Inom 2-5 år, 3 = Inom 5-10 år, 4 = Inom 10 - 20 år, FF = Förfallen

<sup>2</sup> PG - Produktionsmål med miljöhänsyn

<sup>1</sup> i = grön kommentar, ii = generell kommentar, iii = åtgärdskommentar, iv = speciella värden

Avd nr	Areal ha (-Avdrag) [Skikt]	Ä g o	Ålder år	Hkl Skikt	SI	Virkesförråd m <sup>3</sup> sk		Mål klass	Trädslag TGLBÄ	Med diam cm	Terräng		Beskrivning	Åtgärd Alternativ	N ä r	Uttag inkl tillväxt		Årlig tillväxt m <sup>3</sup> sk per ha	Not <sup>1</sup>
						ha	avd				GYL	Trp				%	m <sup>3</sup> sk		
7	1,2	1	2	K2	G24	7	8	PG <sup>2</sup>	19000		334	212	Nyligen avverkat Självföryngras Frisk (2)	Återväxtkontroll	2			2,7	iv <sup>1</sup>
Spec värden: Särskilt viktiga vatten 100 %.																			
Drivning: G: Medelgoda (3). Y: Något ojämn (3). L: Stark lutning (4).																			
8	1,0	1	12	R2	G26	16	16	PG <sup>2</sup>	09100		324	95	Frisk (2)	Röjning	2025	30		3,9	iv <sup>1</sup>
Spec värden: Särskilt viktiga vatten 100 %.																			
Drivning: G: Medelgoda (3). Y: Jämn (2). L: Stark lutning (4).																			
9	0,5 (-0,1)	1 L	42	G1	G24	120	48	PG <sup>2</sup>	03700	14	334	24	Branter Frisk (2)	Gallring	2028	30	17	4,9	iv <sup>1</sup>
Spec värden: Lövdominans A. Lövdominans F. Särskilt viktiga vatten 100 %.																			
Drivning: G: Medelgoda (3). Y: Något ojämn (3). L: Stark lutning (4).																			
10	1,7	1	42	G1	G28	240	408	PG <sup>2</sup>	03700	17	334	81	Underröjt Frisk (2)	Gallring	2025	35	148	7,7	iv <sup>1</sup>
Spec värden: Ingår i certifiering för lövdominans. Lövdominans A. Lövdominans F. Särskilt viktiga vatten 100 %.																			
Drivning: G: Medelgoda (3). Y: Något ojämn (3). L: Stark lutning (4).																			
11	2,9	1	14	R2	G30	30	87	PG <sup>2</sup>	08200		324	275	Branter Frisk (2)	Röjning	2025	20		6,4	iv <sup>1</sup>
Spec värden: Särskilt viktiga vatten 100 %.																			
Drivning: G: Medelgoda (3). Y: Jämn (2). L: Stark lutning (4).																			
12	2,2	1	62	S1	G30	240	528	PG <sup>2</sup>	08200	28	324	151	Branter Frisk (2)	Ingen åtgärd Föryng avv (A)	2030	95	602	8,2	iv <sup>1</sup>
Spec värden: Särskilt viktiga vatten 100 %.																			
Drivning: G: Medelgoda (3). Y: Jämn (2). L: Stark lutning (4).																			

# Avdelningsbeskrivning

## Skifte: 1

När: 1 = Snarast, 2 = Inom 2-5 år, 3 = Inom 5-10 år, 4 = Inom 10 - 20 år, FF = Förfallen

<sup>2</sup> PG - Produktionsmål med miljöhänsyn

<sup>1</sup> i = grön kommentar, ii = generell kommentar, iii = åtgärdskommentar, iv = speciella värden

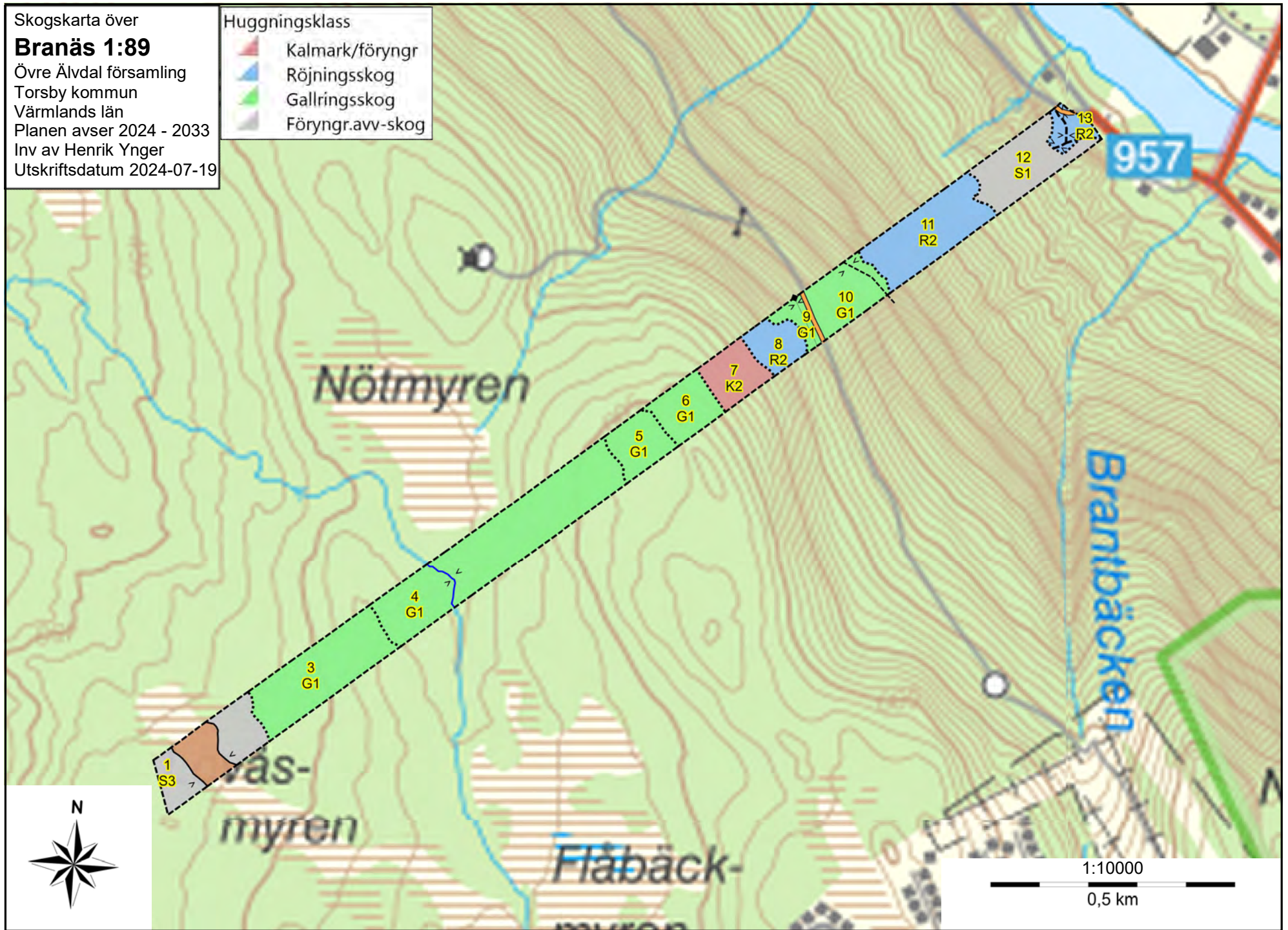
Avd nr	Areal ha (-Avdrag) [Skikt]	Ägo	Ålder år	Hkl Skikt	SI	Virkesförråd m <sup>3</sup> sk		Mål klass	Trädslag TGLBÄ	Med diam cm	Terräng		Beskrivning	Åtgärd Alternativ	När	Uttag inkl tillväxt		Årlig tillväxt m <sup>3</sup> sk per ha	Not <sup>1</sup>
						ha	avd				GYL	Trp				%	m <sup>3</sup> sk		
13	0,6	1	17	R2	B28	75	45	PG <sup>2</sup>	01900		323	36	Frisk (2)	Röjning	2025	40		8,5	iv <sup>1</sup>

Spec värden: Lövdominans A. Lövdominans F. Särskilt viktiga vatten 100 %.

Drivning: G: Medelgoda (3). Y: Jämn (2). L: Måttlig lutning (3).

Skogskarta över  
**Branäs 1:89**  
Övre Älvdal församling  
Torsby kommun  
Värmlands län  
Planen avser 2024 - 2033  
Inv av Henrik Ynger  
Utskriftsdatum 2024-07-19

Huggningsklass	
	Kalmark/föryngr
	Röjningsskog
	Gallringsskog
	Föryngr.avv-skog



Skogskarta över  
**Branäs 1:89**  
Övre Älvdal församling  
Torsby kommun  
Värmlands län  
Planen avser 2024 - 2033  
Inv av Henrik Ynger  
Utskriftsdatum 2024-07-19

