



SKOGSMÄKLARNA



Torsby, Smedserud 1:51

Snabbfakta

Tomtareal/mark 13,4ha

Pris

950 000SEK

Pristyp Utgångspris eller högstbjudande

Torsby Smedserud 1:51, mua gårdsskiftet är nu till försäljning.

Torsby Smedserud 1:51, med undantag av gårdsskiftet är nu till försäljning. Fastigheten består av två skogsskiften om 13,4ha med ett virkesförråd på 2640m³sk och en medelbonitet på 5,3. Skogsinnehavet är fördelat inom alla åldersklasser och har trädslagsfördelningen 41% tall, 36% gran och 23% löv. Enligt skogsbruksplanen är förslaget att under kommande 10års period avverka 556m³sk, där majoriteten är gallring. Ligger inom Velens VVO.

Kontakter



Ansvarig mäklare

Anna Melin Nyström

anna@skogsmaklarna.com

070-660 57 83

Om bostaden

| | |
|----------------------------------|--|
| Fastighetstyp | Lantbruk, skog |
| Fastighetsbeteckning | Del av TORSBY SMEDSERUD 1:51, mua gårdsskiftet |
| Huvudinriktning | Skog |
| Typkod | 120 - Lantbruksenhet bebyggd |
| Län | Värmland |
| Kommun | Torsby |
| Område | Östmark |
| Gatuadress | Smedserud 1:51 |
| Ort | Torsby |
| Tomtarealuppgifter enligt | Skogsbruksplan |
| Tomtareal/mark | 134 000 m ² |
| Totalareal | 134 000 m ² |
| Taxeringsår | 2023 |
| Taxeringsvärdet är | Fastställt |
| Taxeringsvärde mark | 947 000 SEK |

| | |
|-----------------------------------|---|
| Summa taxeringsvärde | 947 000 SEK |
| Taxeringsvärdesbeskrivning | Eftersom gården ska styckas av och inte ingår i försäljningen kan taxeringsvärdet komma att justeras efter genomförd lantmäteriförrättning. |
| Pris | 950 000 SEK, utgångspris eller högstbjudande |
| Tillträde | Enligt överenskommelse, dock tidigast efter genomförd lantmäteriförrättning |

Försäljningsätt

Öppen budgivning

| | |
|--------------------------|--|
| Betalningsvillkor | 10 % av köpeskillingen erlägges kontant som handpenning vid kontraktsteckandet och resterande senast vid tillträdet. |
|--------------------------|--|

Areal

SKOGSMARK

| | |
|-----------------|--------------------------------------|
| Areastorlek | 13,3 ha |
| Areabeskrivning | Virkesförråd 2640 m ³ sk. |

VÄG OCH KRAFTLEDNING

| | |
|-------------------------------------|---|
| Areastorlek | 0,1 ha |
| Beskrivning för alla arealer | Ovanstående arealer är enl. aktuell skogsbruksplan. |

Fastighetsuppgifter

| | |
|--------------------------|---|
| Förvärvstillstånd | Länsstyrelsens förvärvstillstånd krävs för köpare som inte bor i glesbygdsklassad socken i Torsby kommun, kostnad 4600 SEK. |
|--------------------------|---|

| | |
|-------------|------------------------|
| Jakt | Ligger inom Velens VVO |
|-------------|------------------------|

| | |
|--------------------|--|
| Avstyckning | Eftersom gården ska styckas av och inte ingår i försäljningen så kan rättigheter/belastningar, areal, taxeringsvärde m.m komma att ändras i samband med genomförd lantmäteriförrättning. |
|--------------------|--|

Inteckningar

| | |
|---------------------|-----------------------------|
| Inteckningar | Det finns inga inteckningar |
|---------------------|-----------------------------|

Övriga rättigheter och belastningar

| | |
|--|--|
| Övriga rättigheter och belastningar | Rättigheter och belastningar kan komma att ändras då gården kommer styckas av. |
|--|--|

| | |
|-------------------------------|-------------------|
| Gemensamhetsanläggning | TORSBY RÅDOM GA:4 |
|-------------------------------|-------------------|

| | |
|-------------------------------|-------------------|
| Gemensamhetsanläggning | TORSBY RÅDOM GA:9 |
|-------------------------------|-------------------|

| | |
|-------------------------------|-----------------------|
| Gemensamhetsanläggning | TORSBY SMEDSERUD GA:1 |
|-------------------------------|-----------------------|

| | |
|-------------------------------|-------------------|
| Gemensamhetsanläggning | TORSBY RÅDOM GA:8 |
|-------------------------------|-------------------|

| | |
|-------------------------|-----------------------|
| Rättigheter last | Officialservitut: VÄG |
|-------------------------|-----------------------|

Rättigheter last

Ledningsrätt: STARKSTRÖM

Rättigheter last

Avtalsservitut: KRAFTLEDNING - SE BESKRIVNING

Samfällighet

TORSBY RÅDOM FS:4

Avtalsrättigheter

Avtalsservitut KRAFTLEDNING

Kostnader**Övrigt**

Fastigheten försäljs i befintligt skick, varvid det åligger intresserade spekulanter att själva inspektera fastigheten för att förvissa sig om dess skick och gränser. En spekulant måste ovillkorligen själv inhämta tillräckliga uppgifter om fastigheten som grund för ev. köpbeslut.

Skogsbruksplanen är upprättad enl. gängse inventeringsmetod och är främst avsedd att användas som underlag för fastighetens skötsel. Uppskattningarna i det enskilda beståndet såväl som för fastigheten som helhet är ungefärliga och kan ej utgöra grund för skadeståndsanspråk.

Lagen om undersökningsplikt säger att köparen ska utföra en sådan undersökning som är "påkallad med hänsyn till fastighetens skick, den normala beskaffenheten hos jämförliga fastigheter samt omständigheterna vid köpet".

Säljaren är aldrig ansvarig för fel som kunde ha upptäckts vid en undersökning.

Det är inte mäklarens uppgift att utföra undersökningen.

Uppgifterna i objektbeskrivningen härrör huvudsakligen från säljaren och kontrolleras av fastighetsmäklaren endast om omständigheterna ger anledning till detta.

Säljaren har alltid fri prövningsrätt och kan fritt välja mellan budgivarna, oavsett om det är högsta budet eller inte.





Skogsbruksplan

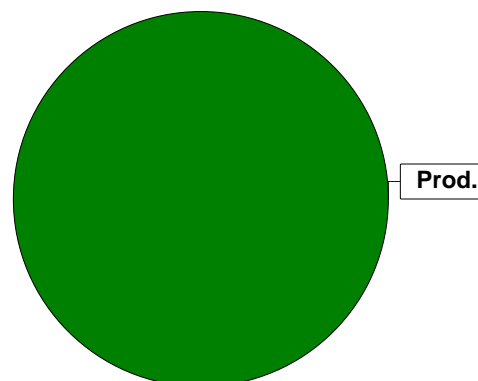
| | |
|----------------------------------|---|
| Planens namn | Smedserud 1:51 |
| Planen avser tiden | fr o m 2024-04-17 och tio år framåt |
| Fältarbetet utfört under | 2018 Maj |
| Planen upprättad av | Skogsrolf AB Rolf Ljungberg |
| Planläggningsmetod | Okuläruppskattning Uppgifter om virkesförråd, trädslagsfördelning, virkesuttag mm grundar sig på bedömningar i fält i kombination med vissa stödmätningar. |
| Planen ajourförd t o m | 2024-04-17 |
| Referenskoordinat (WGS84) | Lat: 60° 10' 45.82" N Long: 12° 49' 2.69" E |



Sammanställning över fastigheten

Arealer

| | hektar | % |
|------------------------------------|--------|----|
| Produktiv skogsmark | 13,3 | 99 |
| Myr/kärr/mosse | 0,0 | <1 |
| Berg/Hällmark | 0,0 | <1 |
| Inäga/åker | 0,0 | <1 |
| Väg och kraftledning (linjeavdrag) | 0,1 | 1 |
| Annat | 0,0 | <1 |
| <hr/> | | |
| Summa landareal | 13,4 | |
| Vatten | 0,0 | |



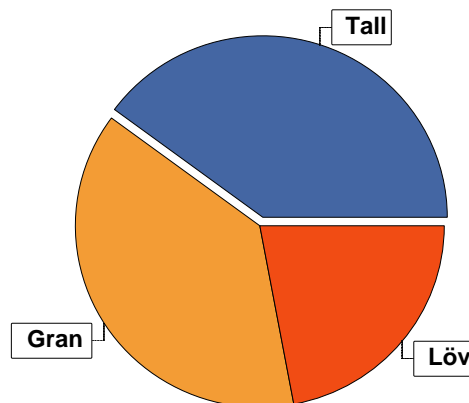
Virkesförråd

| | m³sk | % | ha |
|---------------|------|----|-----|
| Totalt | | | |
| Tall | 1074 | 40 | 5,4 |
| Gran | 998 | 38 | 5,4 |
| Löv | 568 | 22 | 2,5 |

m³sk
2640

Medeltal

m³sk per hektar
198



Bonitet

Fastighetens medelbonitet är beräknad till

m³sk per ha
5,3

Tillväxt

Tillväxt för perioden 2024-04-17 + 10 år beräknad med hänsyn till föreslagna åtgärder

m³sk per år
77

Avverkningsförslag

Föryngringsavverkning

68

Gallring

498

Totalt under perioden

566

Förväntad tillväxt första växtsäsongen

m³sk
84

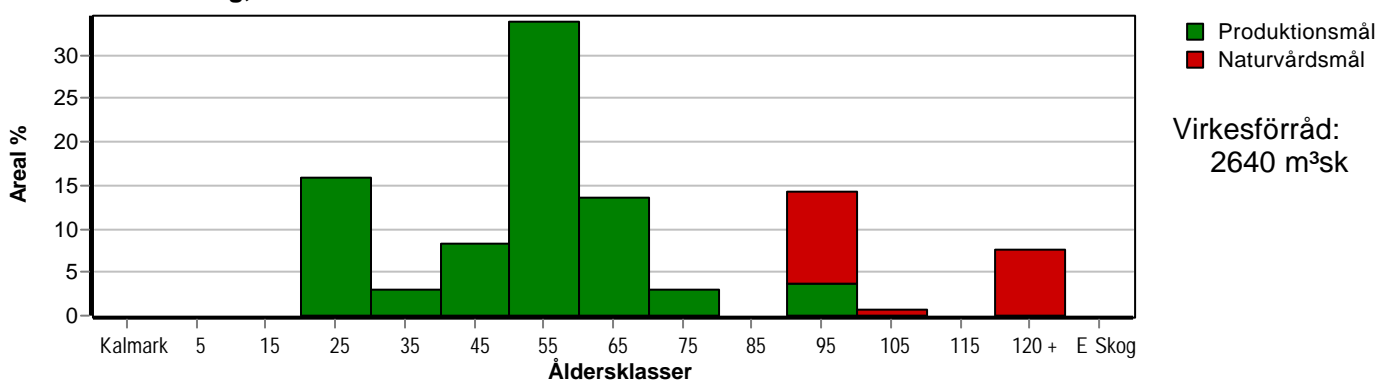
m³sk per ha
6,3



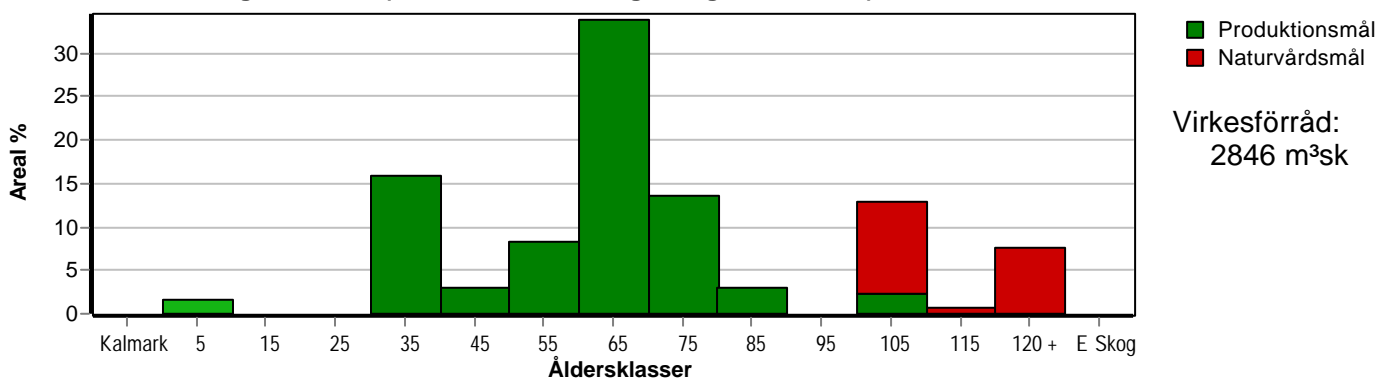
Skogens fördelning på åldersklasser

| Åldersklass | Areal | | Virkesförråd | | | | |
|------------------------------|-------------|------------|--------------------------|-----------------------|-----------|-----------|-----------|
| | ha | % | Totalt m ³ sk | m ³ sk /ha | Tall % | Gran % | Löv % |
| Kalmark | | | | | | | |
| - 9 år | | | | | | | |
| 10 - 19 | | | | | | | |
| 20 - 29 | 2,1 | 16 | 206 | 98 | 4 | 55 | 41 |
| 30 - 39 | 0,4 | 3 | 90 | 225 | | 50 | 50 |
| 40 - 49 | 1,1 | 8 | 244 | 222 | 43 | 30 | 27 |
| 50 - 59 | 4,5 | 34 | 1163 | 258 | 48 | 32 | 20 |
| 60 - 69 | 1,8 | 14 | 376 | 209 | 58 | 32 | 11 |
| 70 - 79 | 0,4 | 3 | 87 | 217 | 13 | 76 | 11 |
| 80 - 89 | | | | | | | |
| 90 - 99 | 1,9 | 14 | 365 | 192 | 29 | 49 | 22 |
| 100 - 109 | 0,1 | 1 | 15 | 150 | 35 | 45 | 20 |
| 110 - 119 | | | | | | | |
| 120 + | 1,0 | 8 | 94 | 94 | 65 | 30 | 5 |
| Lågproduktkog(E) ÖF/Skikt | | | | | | | |
| Summa/Medel | 13,3 | 100 | 2640 | 198 | 41 | 38 | 22 |

Arefördelning, aktuell



Arefördelning, om 10 år (förutsatt att föreslagna åtgärder utförs)



Skogens fördelning på huggningsklasser

| Huggningsklass | Areal | | Virkesförråd | | | | |
|--|-------|-----|--------------------------|-----------------------|--------|--------|-------|
| | ha | % | Totalt m ³ sk | m ³ sk /ha | Tall % | Gran % | Löv % |
| Kalmark K1 | | | | | | | |
| K2 | | | | | | | |
| Röjningsskog R1 | | | | | | | |
| R2 | 1,3 | 10 | 58 | 45 | 16 | 79 | 5 |
| Gallringsskog G1 | 8,2 | 62 | 1925 | 235 | 42 | 33 | 24 |
| G2 | | | | | | | |
| Föryngrings- avverknings- skog S1 | 1,2 | 9 | 262 | 218 | 34 | 59 | 7 |
| S2 | 0,2 | 2 | 64 | 320 | | 90 | 10 |
| S3 | 2,4 | 18 | 331 | 138 | 49 | 29 | 22 |
| Lågproducer- ande skog E1 | | | | | | | |
| E2 | | | | | | | |
| E3 | | | | | | | |
| Överstånd/Skikt | | | | | | | |
| Summa/Medel | 13,3 | 100 | 2640 | 198 | 41 | 38 | 22 |

Kalmark

- K1 Obehandlad kalmark**
Mark där åtgärd(er) behövs för att erhålla tillfredsställande föryngring.
- K2 Behandlad kalmark**
Mark som fullständigt behandlats med återväxt-åtgärder men där föryngringen inte säkerställts.

Röjningsskog

- R1 Plantskog**
Säkerställd föryngring upp till 1,3 m medelhöjd.
- R2 Ungskog**
Skog som är över 1,3 m och som i utvecklings-hänseende motsvarar röjningsskog.

Gallringsskog

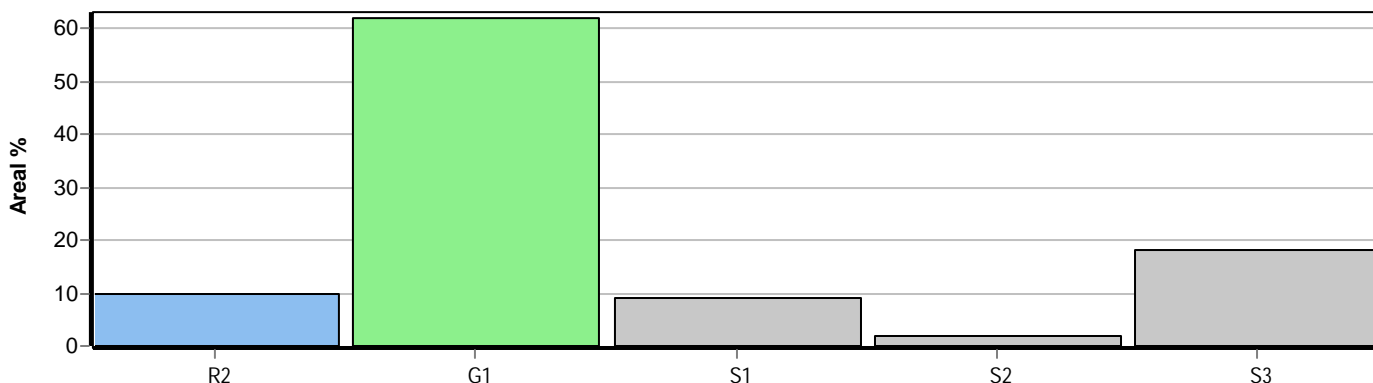
- G1 Normal gallringsskog**
Skog som är yngre än skyddsåldern (lägsta ålder för föryngringsavverkning).
- G2 Äldre gallringsskog**
Skog som uppnått skyddsåldern och där nästa lämpliga åtgärd normalt är gallring.

Föryngringsavverkningsskog

- S1 Skog som kan föryngringsavverkas**
Normalt föreslås ingen avverkningsåtgärd under planperioden.
- S2 Skog som är mogen att föryngringsavverkas**
Normalt infaller en avverkningsåtgärd under planperioden.
- S3 Skog i föryngringsbar ålder**
Föryngringsavverkning bör dock inte utföras.

Lågproducerande skog

- E1 Restskog**
Skog som lämnats efter avverkning eller som uppkommit på grund av skada.
- E2 Gles skog**
Gles skog eller skog av ett för marken olämpligt träslag.
- E3 Skog av hagmarkskaraktär**
Gles skog av hagmarkskaraktär.



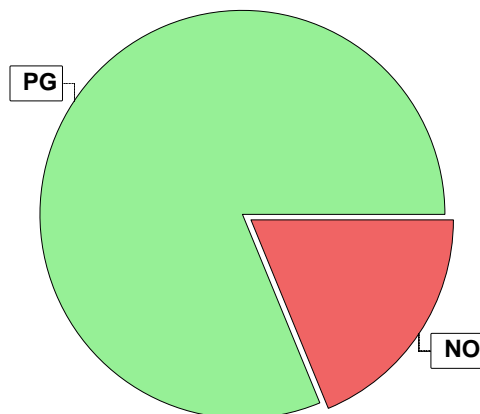
Skogens fördelning på målklasser

| Målklass | Areal | | Virkesförråd | | Tillväxt | | Antal avd |
|-----------------|-------|-------|-------------------|-------|-------------------|-------|-----------|
| | ha | % | m ³ sk | % | m ³ sk | % | |
| PG | 10,8 | 81,2 | 2294 | 86,9 | 702 | 90,8 | 21 |
| PF - produktion | | | | | | | 0 |
| PF - naturvård | | | | | | | 0 |
| NS | | | | | | | 0 |
| NO | 2,5 | 18,8 | 346 | 13,1 | 71 | 9,2 | 6 |
| Summa | 13,3 | 100,0 | 2640 | 100,0 | 773 | 100,0 | 27 |

2,4 ha (18,0 %) av planens produktiva areal är avsatta i planens certifiering för NS/NO.

Impediment

| | ha | % |
|------|-----|----|
| Myr | 0,0 | <1 |
| Berg | 0,0 | <1 |



Målklasser

Målklasserna ger information om skogens brukning. Klasserna har följande innebörd:

PG Produktionsmål med miljöhänsyn

I avdelningar med låga naturvärden där produktionsmålet styr skötseln. Miljöhänsyn tas genom att hänsynsytor, trädgrupper, evighetsträd och buskar mm lämnas. Miljöhänsyn motsvarar högst ca 10 % av avdelningens produktiva skogsmarksareal.

PF Produktionsmål med förstärkt miljöhänsyn

I avdelningar med låga/vissa naturvärden förenas produktionsmålet med en förstärkt miljöhänsyn. Produktionsmålet styr huvudinriktningen av skötseln, medan naturvårdsmålet dominerar i vissa delar av avdelningen. Förhållandet mellan målen anges som procentsatser av avdelningens produktiva skogsmarksareal. Förstärkt miljöhänsyn innebär att mer än 10 % av avdelningens produktiva skogsmarksareal utgörs av naturhänsyn. Naturvårdsmålet kan i vissa fall överstiga 50 % av avdelningens produktiva skogsmarksareal.

NS Naturvårdsmål med skötsel

I avdelningar med höga naturvärden där återkommande skötsel är nödvändig för att bibehålla områdets naturvärden samt avdelningar med förutsättningar att återskapa dessa naturvärden. Naturvårdsmålet styr skötseln som endast utförs när det är motiverat av naturvårdsskäl.

NO Naturvårdsmål, orört

I avdelningar med höga naturvärden där fri utveckling är nödvändig för att bibehålla områdets naturvärden samt avdelningar med förutsättningar att återskapa dessa naturvärden. Naturvårdsmålet styr genom att området lämnas för fri utveckling. Ibland kan dock ett nyskapande av död ved vara nödvändig för att påskynda utvecklingen av höga naturvärden.

Sammanställning lövdominerade bestånd

För certifiering ska, under merparten av omloppstiden, minst 5 % av arealen för den friska och fuktiga marken domineras av löv.

Av sammanställningens produktiva skogsmarksareal om 13,3 ha är 65,4 % (8,7 ha) frisk eller fuktig.

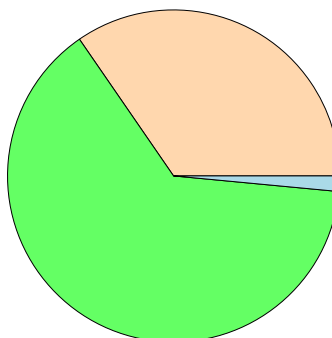
Sammanställningen avser frisk eller fuktig skogsmark som är lövdominerad (minst 50 % löv i trädslagsandelar).

Aktuella - lövdominerade bestånd enligt planens trädslag (i röjningsskog räknas endast det löv som överensstämmer med ståndortsindex).

Framtida -bestånd av planläggaren markerade som lämpliga för lövdominans under omloppstiden.

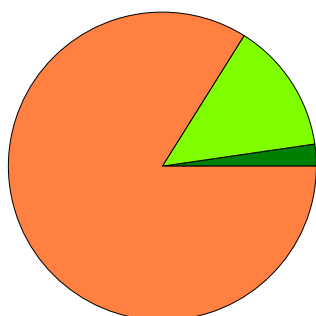
Fördelning fuktklasser för skogsmark

Torr, 34,6 %, 4,6 ha Frisk, 63,9 %, 8,5 ha
Fuktig, 1,5 %, 0,2 ha



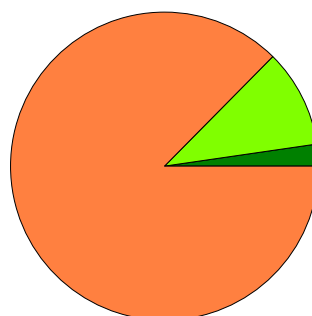
Lövdominerade bestånd - aktuella

Lövdominerat: NS och NO, 2,3 %, 0,2 ha
Lövdominerat: Övriga, 13,8 %, 1,2 ha
Ej lövdominerat, 83,9 %, 7,3 ha



Lövdominerade bestånd - framtida

Lövdominerat: NS och NO, 2,3 %, 0,2 ha
Lövdominerat: Övriga, 10,3 %, 0,9 ha
Ej lövdominerat, 87,4 %, 7,6 ha



Lövdominerade bestånd - aktuella

Areal % av areal frisk eller fuktig

NS + NO

0,2 ha

2,3 %

Övriga

1,2 ha

13,8 %

Summa

1,4 ha

16,1 %

Lövdominerade bestånd - framtida

Areal % av areal frisk eller fuktig

0,2 ha

2,3 %

0,9 ha

10,3 %

1,1 ha

12,6 %

Lövdominerade bestånd - aktuella

Avdelning Areal Målklass Ålder TGLBÄ Andel av areal frisk eller fuktig

1/15

0,2 ha

NO

91

14500

2,3 %

1/20

0,4 ha

PG

36

05500

4,6 %

2/27

0,8 ha

PG

27

04600

9,2 %

Lövdominerade bestånd - framtida

Avdelning Areal Målklass Ålder TGLBÄ Andel av areal frisk eller fuktig

1/9

0,1 ha

PG

71

15400

1,1 %

1/15

0,2 ha

NO

91

14500

2,3 %

2/27

0,8 ha

PG

27

04600

9,2 %



Sammanställning lövdominerade bestånd

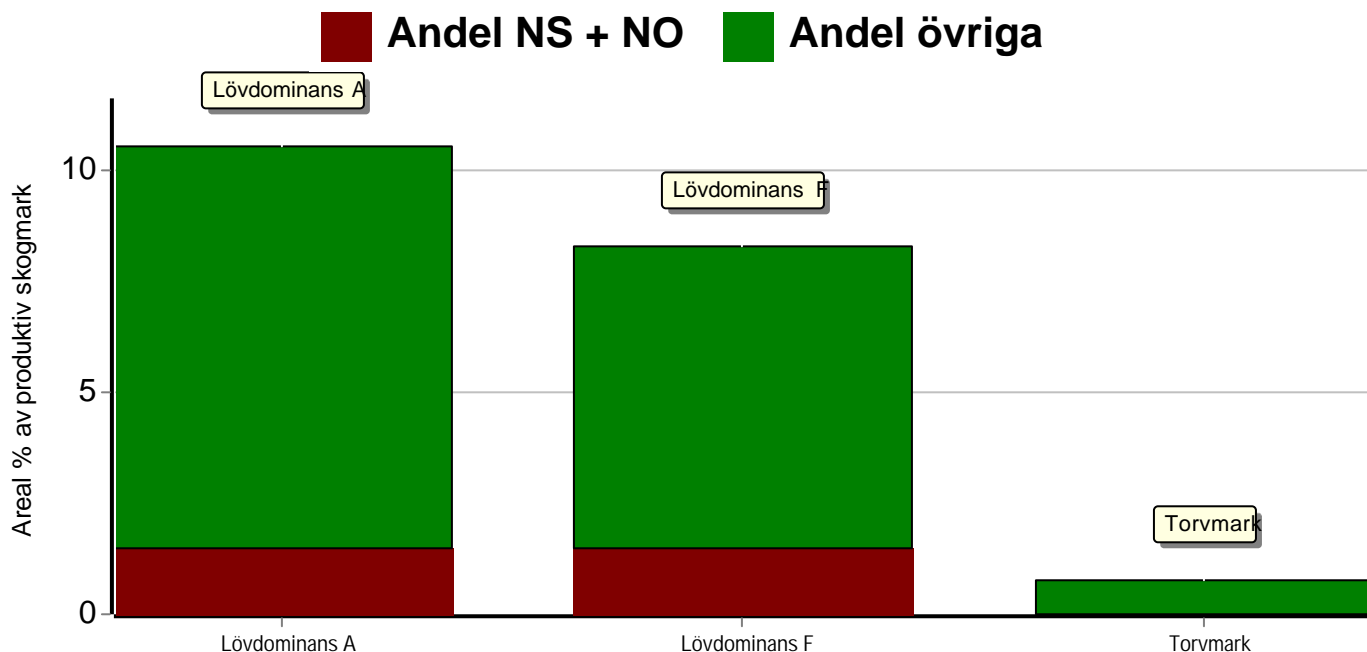
Lövdominerade bestånd - framtida

| Avdelning | Areal | Målklass | Ålder | TGLBÄ | Andel av areal frisk eller fuktig |
|-----------|-------|----------|-------|-------|-----------------------------------|
|-----------|-------|----------|-------|-------|-----------------------------------|



Sammanställning speciella värden (natur/kultur)

Fördelning speciella värden (natur och kultur)



Summerade arealer samt andel av produktiv skogsmark

| | NS + NO | | Övriga | | Summa | |
|-------------------------|---------|--------|---------|--------|---------|---------|
| | Areal | Andel | Areal | Andel | Areal | Andel |
| Lövdominans A | 0,2 ha | 1,5 % | 1,2 ha | 9,0 % | 1,4 ha | 10,5 % |
| Lövdominans F | 0,2 ha | 1,5 % | 0,9 ha | 6,8 % | 1,1 ha | 8,3 % |
| Torvmark | 0,0 ha | 0,0 % | 0,1 ha | 0,8 % | 0,1 ha | 0,8 % |
| Speciella värden saknas | 2,3 ha | 17,3 % | 9,4 ha | 70,7 % | 11,7 ha | 88,0 % |
| Produktiv skogsmark | 2,5 ha | 18,8 % | 10,8 ha | 81,2 % | 13,3 ha | 100,0 % |

Avdelningar med speciella värden (natur och kultur)

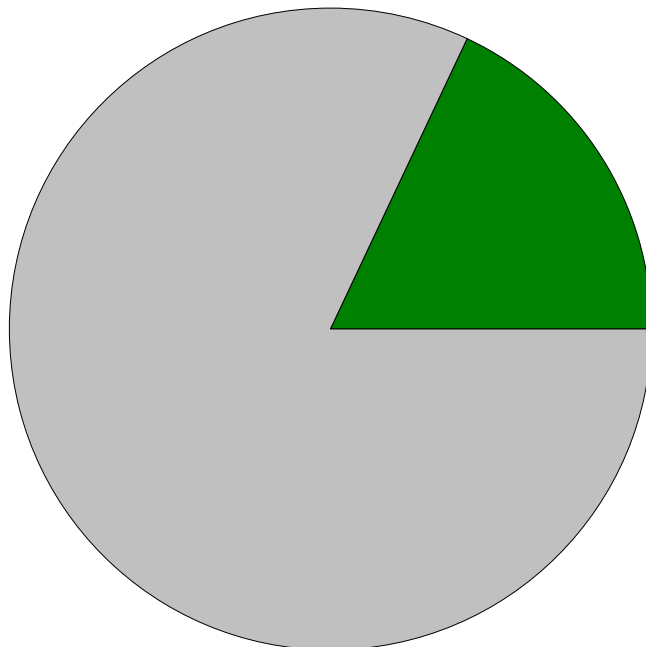
| Avdelning | Areal | Målklass | Ålder | TGLBÄ | Lövdominerade bestånd redovisas ej |
|-----------|--------|----------|-------|-------|------------------------------------|
| 1/8 | 0,1 ha | PG | 96 | 33400 | Torvmark |



Sammanställning certifiering

Sammanställningen avser 13,3 ha produktiv skogsmark.

■ Målklass NS/NO, 18,0 %, 2,4 ha ■ Anpassad skötsel, 0,0 %, 0,0 ha ■ Övrig produktiv skogsmark, 82,0 %, 10,9 ha



Avdelningar för certifiering NS/NO

| Avdelning | Areal | | Mål | Ålder | TGLBÄ | m ³ sk | | Skötselriktning | |
|----------------|-------|-----|------|-------|-------|-------------------|-----|-----------------|-----|
| | ha | % | | | | ha | avd | | |
| Smedserud 1:51 | 1/2 | 0,6 | 4,5 | NO | 151 | 54100 | 80 | 48 | 1/5 |
| | 1/5 | 0,4 | 3,0 | NO | 131 | 72100 | 115 | 46 | 2/5 |
| | 1/14 | 0,7 | 5,2 | NO | 96 | 62200 | 110 | 77 | 3/5 |
| | 1/15 | 0,2 | 1,5 | NO | 91 | 14500 | 300 | 60 | 4/5 |
| | 2/26 | 0,5 | 3,8 | NO | 91 | 53200 | 200 | 100 | 5/5 |
| Summa | | 2,4 | 18,0 | | | | 138 | 331 | |

Avdelningar för certifiering framtida lövdominans

¹ % av planens friska/fuktiga mark

| Avdelning | Areal | | Mål | Ålder | TGLBÄ | m ³ sk | | Skötselriktning |
|-----------|-------|----------------|-----|-------|-------|-------------------|-----|-----------------|
| | ha | % ¹ | | | | ha | avd | |
| Summa | <0,1 | <0,1 | | | | | 0 | |

Avdelningar för certifiering anpassat brukande

| Avdelning | Areal | | Mål | Ålder | TGLBÄ | m ³ sk | | Skötselriktning |
|-----------|-------|------|-----|-------|-------|-------------------|-----|-----------------|
| | ha | % | | | | ha | avd | |
| Summa | <0,1 | <0,1 | | | | | 0 | |



Avverkning och tillväxt

Avverkning

I redovisad avverkningsvolym ingår 5 års tillväxt för avverkningar med angelägenhetsgrad 2 och 3.

I begreppet löv ingår alla lövträdsarter.

| Åldersklass | Gallring | | | Förnygringsavverkning | | | | |
|----------------------------|----------|--------------|-------------|-----------------------|-----|--------------|-------------|----------------|
| | ha | Barr m³sk | Löv m³sk | Totalt m³sk | ha | Barr m³sk | Löv m³sk | Totalt m³sk |
| Kalmark | | | | | | | | |
| - 9 år | | | | | | | | |
| 10 - 19 | | | | | | | | |
| 20 - 29 | 0,8 | 21 | 26 | 47 | | | | |
| 30 - 39 | 0,4 | 16 | 16 | 32 | | | | |
| 40 - 49 | 0,7 | 34 | 11 | 45 | | | | |
| 50 - 59 | 4,2 | 294 | 80 | 374 | | | | |
| 60 - 69 | | | | | | | | |
| 70 - 79 | | | | | | | | |
| 80 - 89 | | | | | | | | |
| 90 - 99 | | | | | 0,2 | 61 | 7 | 68 |
| 100 - 109 | | | | | | | | |
| 110 - 119 | | | | | | | | |
| 120 + | | | | | | | | |
| Lågprodskog(E) ÖF/Skikt | | | | | | | | |
| Grundförslag | 6,1 | 365 | 133 | 498 | 0,2 | 61 | 7 | 68 |
| Högre alt. | | | | 498 | | | | 126 |
| Lägre alt. | | | | 498 | | | | 68 |

| | | | | | |
|-------------------------|---------------------|---------------------|----------------------------|---------------------|---------------------|
| Total avverkning | - högre alt. | - lägre alt. | m³sk/ha efter 10 år | - högre alt. | - lägre alt. |
| 566 | 624 | 566 | 214 | 209 | 214 |

Tillväxt

I sammanställningen redovisas tillväxt under perioden samt areal och virkesförråd efter 10 år.

Observera att såväl tillväxt som areal och virkesförråd om 10 år förutsätter att föreslagna åtgärder utförs

| Åldersklass | Tillväxt | | | Areal och virkesförråd efter 10 år | | |
|----------------------------|--------------|-------------|----------------|------------------------------------|-------------|------------|
| | Barr m³sk | Löv m³sk | Totalt m³sk | ha | m³sk | m³sk/ha |
| Kalmark | | | | | | |
| - 9 år | | | | 0,2 | | |
| 10 - 19 | | | | | | |
| 20 - 29 | 103 | 49 | 152 | | | |
| 30 - 39 | 16 | 16 | 32 | 2,1 | 311 | 148 |
| 40 - 49 | 56 | 21 | 77 | 0,4 | 89 | 223 |
| 50 - 59 | 236 | 56 | 292 | 1,1 | 277 | 252 |
| 60 - 69 | 91 | 10 | 101 | 4,5 | 1082 | 240 |
| 70 - 79 | 22 | 3 | 25 | 1,8 | 477 | 265 |
| 80 - 89 | | | | 0,4 | 112 | 280 |
| 90 - 99 | 55 | 17 | 72 | | | |
| 100 - 109 | 2 | 1 | 3 | 1,7 | 364 | 214 |
| 110 - 119 | | | | 0,1 | 18 | 180 |
| 120 + | 17 | 1 | 18 | 1,0 | 112 | 112 |
| Lågprodskog(E) ÖF/Skikt | | | | | 4 | |
| Summa | 598 | 174 | 772 | 13,3 | 2846 | 214 |



Skogsvårdsåtgärder

Blanketten innehåller ett sammandrag av avdelningsvis föreslagna åtgärder.
Sammanställningen förutsätter att samtliga åtgärder enligt grundförslaget utförs.

| Åtgärd (F) = Följd (A) = Alternativ | Angelägenhetsgrad | | | | | Summa ha |
|---|-------------------|---------------|----------------|-----------------|------------------|-------------|
| | Förfallna ha | Snarast ha | 2 - 5 år ha | 5 - 10 år ha | 10 - 20 år ha | |
| Plantering, Följd | | | 0,2 | | | 0,2 |
| Röjning | | 1,3 | | | | 1,3 |
| Summa ha | | 1,3 | 0,2 | | | 1,5 |



Åtgärdsöversikt

Samtliga avdelningar där åtgärder är föreslagna finns här uppräknade.

Angelägenhetsgrad: FF = Förfallen, 1 = Snarast, 2 = Inom 2-5 år, 3 = Inom 5-10 år, 4 = Inom 10 - 20 år

| Åtgärd (F) = Följd (A) = Alternativ | Ang | Avdelning | Prod areal ha | Ålder år | Stånd- orts- index | Volym m ³ sk /ha | Uttag m ³ sk inkl tillv | Utförs år | Anteckning |
|---|-----|-----------|---------------------|-------------|--------------------------|-----------------------------------|--|--------------|------------|
| Gallring | 1 | 1 - 18 | 0,7 | 49 | T24 | 215 | 45 | | |
| Underv röj f gallring | 1 | 1 - 20 | 0,4 | 36 | G26 | 225 | 0 | | |
| Gallring | 1 | 1 - 20 | 0,4 | 36 | G26 | 225 | 32 | | |
| Underv röj f gallring | 1 | 1 - 21 | 1,5 | 51 | G26 | 315 | 0 | | |
| Gallring | 1 | 1 - 21 | 1,5 | 51 | G26 | 315 | 165 | | |
| Underv röj f gallring | 1 | 2 - 23 | 0,9 | 55 | T22 | 275 | 0 | | |
| Gallring | 1 | 2 - 23 | 0,9 | 55 | T22 | 275 | 87 | | |
| Gallring | 1 | 2 - 24 | 0,7 | 56 | T24 | 320 | 78 | | |
| Röjning | 1 | 1 - 7 | 0,4 | 23 | G22 | 50 | 0 | | |
| Röjning | 1 | 1 - 11 | 0,6 | 21 | G22 | 40 | 0 | | |
| Röjning | 1 | 1 - 13 | 0,3 | 22 | G22 | 45 | 0 | | |
| Föryng avv | 2 | 1 - 4 | 0,2 | 96 | G24 | 320 | 68 | | |
| Föryng avv (A) | 2 | 1 - 6 | 0,2 | 96 | G22 | 275 | (58) | | |
| Gallring | 2 | 1 - 22 | 1,1 | 51 | T20 | 170 | 44 | | |
| Gallring | 2 | 2 - 27 | 0,8 | 27 | B25 | 185 | 48 | | |
| Plantering (F) | 2 | 1 - 4 | 0,2 | 96 | G24 | 320 | 0 | | |
| Inventering | 2 | 1 - 1 | 0,3 | 72 | G24 | 240 | 0 | | |
| Inventering | 2 | 1 - 6 | 0,2 | 96 | G22 | 275 | 0 | | |
| Inventering | 2 | 1 - 9 | 0,1 | 71 | G18 | 150 | 0 | | |
| Inventering | 2 | 1 - 10 | 0,2 | 52 | G21 | 100 | 0 | | |
| Inventering | 2 | 1 - 12 | 0,1 | 52 | G21 | 120 | 0 | | |
| Inventering | 2 | 1 - 16 | 0,8 | 67 | T21 | 215 | 0 | | |
| Inventering | 2 | 1 - 17 | 0,6 | 65 | T24 | 200 | 0 | | |

Åtgärdsöversikt

Samtliga avdelningar där åtgärder är föreslagna finns här uppräknade.

Angelägenhetsgrad: FF = Förfallen, 1 = Snarast, 2 = Inom 2-5 år, 3 = Inom 5-10 år, 4 = Inom 10 - 20 år

| Åtgärd (F) = Följd (A) = Alternativ | Ang | Avdelning | Prod areal ha | Ålder år | Stånd- orts- index | Volym m ³ sk /ha | Uttag m ³ sk inkl tillv | Utförs år | Anteckning |
|---|-----|-----------|---------------------|-------------|--------------------------|-----------------------------------|--|--------------|------------|
| Inventering | 2 | 1 - 19 | 0,4 | 47 | G26 | 235 | 0 | | |
| Inventering | 2 | 2 - 25 | 0,4 | 61 | T18 | 210 | 0 | | |
| Inventering | 4 | 1 - 3 | 0,1 | 101 | T15 | 150 | 0 | | |
| Inventering | 4 | 1 - 8 | 0,1 | 96 | T12 | 90 | 0 | | |

Avdelningsbeskrivning

Skifte: 1

När: 1 = Snarast, 2 = Inom 2-5 år, 3 = Inom 5-10 år, 4 = Inom 10 - 20 år, FF = Förfallen

² PG - Produktionsmål med miljöhänsyn

¹ i = grön kommentar, ii = generell kommentar, iii = åtgärdskommentar, iv = speciella värden

| Avd nr | Areal ha (-Avdrag) [Skikt] | Å g o | Ålder år | Hkl Skikt | SI | Virkesförråd m ³ sk | | Mål klass | Trädslag | | Med diam cm | Terräng | | Beskrivning | Åtgärd Alternativ | N ä r | Uttag inkl tillväxt | | Årlig tillväxt m ³ sk per ha | Not ¹ |
|--|----------------------------|-------|----------|-----------|-----|--------------------------------|-----|-----------------|---------------------|----------------|----------------|---------|-------------------|---|------------------------------|--------|---------------------|----|---|------------------|
| | | | | | | ha | avd | | GYL | Trp | | % | m ³ sk | | | | | | | |
| 1 | 0,3 | 1 | 72 | S1 | G24 | 240 | 72 | PG ² | Tall Gran Löv | 15 80 5 | 27 27 27 | 223 | | Enstaka öf Frisk (2) | Inventering | 2 | | | 6,9 | |
| Drivning: G: Goda (2). Y: Jämn (2). L: Måttlig lutning (3). | | | | | | | | | | | | | | | | | | | | |
| 2 | 0,6 | 1 | 151 | S3 | T15 | 80 | 48 | NO | Tall Gran Löv | 60 35 5 | 27 18 18 | 122 | | Bergbundet Åldersspridning Gammal tall Yngre partier Torr (1) | Ingen åtgärd | | | | 1,6 | i ¹ |
| Målklass: NO - Naturvårdsmål, orört. Ingår i certifiering för målklass NS/NO. Naturvård: Beskrivning: Olikåldrig, gles barrblandskog på bergbunden mark. Inslag av gamla tallöverståndare. Yngre gran. Målsättning: På sikt gammal skog med naturskogskvaliteer, dvs stort inslag av nyckellement såsom gamla träd och död ved. Åtgärd: Skogen bör lämnas för fri utveckling så att naturvärdet bibehålls och förstärks på sikt. Drivning: G: Mycket goda (1). Y: Jämn (2). L: Svag lutning (2). | | | | | | | | | | | | | | | | | | | | |
| 3 | 0,1 | 1 | 101 | S1 | T15 | 150 | 15 | NO | Tall Gran Löv | 35 45 20 | 25 19 20 | 134 | | Branter Bergbundet Olikåldrigt Gammal tall Torr (1) | Inventering | 4 | | | 3,0 | |
| Målklass: NO - Naturvårdsmål, orört. Drivning: G: Mycket goda (1). Y: Något ojämn (3). L: Stark lutning (4). | | | | | | | | | | | | | | | | | | | | |
| 4 | 0,2 | 1 | 96 | S2 | G24 | 320 | 64 | PG ² | Gran Löv | 90 10 | 29 27 | 223 | | Bäckdråg Frisk (2) | Föryng avv Plantering (F) | 2 2 | 95 | 68 | 4,0 | |
| Drivning: G: Goda (2). Y: Jämn (2). L: Måttlig lutning (3). | | | | | | | | | | | | | | | | | | | | |

Avdelningsbeskrivning

Skifte: 1

När: 1 = Snarast, 2 = Inom 2-5 år, 3 = Inom 5-10 år, 4 = Inom 10 - 20 år, FF = Förfallen

² PG - Produktionsmål med miljöhänsyn

¹ i = grön kommentar, ii = generell kommentar, iii = åtgärdskommentar, iv = speciella värden

| Avd nr | Areal ha (-Avdrag) [Skikt] | Ä g o | Ålder år | Hkl Skikt | SI | Virkesförråd m ³ sk | | Mål klass | Trädslag | Med diam cm | Terräng | | Beskrivning | Åtgärd Alternativ | N ä r | Uttag inkl tillväxt | | Årlig tillväxt m ³ sk per ha | Not ¹ | |
|---|----------------------------|-------|----------|-----------|-----|--------------------------------|-----|-----------------|---------------------|----------------|----------------|-----|-------------|---|-------------------------------|---------------------|-------------------|---|------------------|-----------------|
| | | | | | | ha | avd | | | | GYL | Trp | | | | % | m ³ sk | | | |
| 5 | 0,4 | 1 | 131 | S3 | T14 | 115 | 46 | NO | Tall Gran Löv | 70 25 5 | 26 18 18 | 122 | | Bergbundet Luckigt Skiktat o olikåldrigt Gammal tall Torr (1) | Ingen åtgärd | | | | 2,2 | i ¹ |
| <p>Målklass: NO - Naturvårdsmål, orört. Ingår i certifiering för målklass NS/NO.</p> <p>Naturvård: Beskrivning: Olikåldrig, något gles tallskog på bergbunden mark. Inslag av gamla tallöverståndare. En björk med Skrovel o lunglav. Målsättning: På sikt gammal skog med naturskogskvaliteer, dvs stort inslag av nyckelelement såsom gamla träd och död ved. Åtgärd: Skogen bör lämnas för fri utveckling så att naturvärdet bibehålls och förstärks på sikt.</p> <p>Drivning: G: Mycket goda (1). Y: Jämn (2). L: Svag lutning (2).</p> | | | | | | | | | | | | | | | | | | | | |
| 6 | 0,2 | 1 | 96 | S1 | G22 | 275 | 55 | PG ² | Gran Löv | 90 10 | 29 26 | 143 | | Kuperat Branter Storblockigt Stigar Frisk (2) | Inventering Föryng avv (A) | 2 2 | | 95 58 | 6,2 | |
| <p>Drivning: G: Mycket goda (1). Y: Ojämn (4). L: Måttlig lutning (3).</p> | | | | | | | | | | | | | | | | | | | | |
| 7 | 0,4 | 1 | 23 | R2 | G22 | 50 | 20 | PG ² | Tall Gran Löv | 5 90 5 | | 232 | | Enstaka öf löv Frisk (2) | Röjning | 1 | 10 | | 5,6 | ii ¹ |
| <p>Generellt: Öf, gammal asp med lunglav. Enstaka sälg.</p> <p>Drivning: G: Goda (2). Y: Något ojämn (3). L: Svag lutning (2).</p> | | | | | | | | | | | | | | | | | | | | |
| 8 | 0,1 | 1 | 96 | G1 | T12 | 90 | 9 | PG ² | Tall Gran Löv | 35 30 35 | 25 17 18 | 511 | | Torvmark Skiktat o olikåldrigt Fuktig (3) | Inventering | 4 | | | 1,9 | iv ¹ |
| <p>Spec värden: Torvmark 100 %.</p> <p>Drivning: G: Mycket dåliga (5). Y: Mycket jämn (1). L: Plan mark (1).</p> | | | | | | | | | | | | | | | | | | | | |

Avdelningsbeskrivning

Skifte: 1

När: 1 = Snarast, 2 = Inom 2-5 år, 3 = Inom 5-10 år, 4 = Inom 10 - 20 år, FF = Förfallen

² PG - Produktionsmål med miljöhänsyn

¹ i = grön kommentar, ii = generell kommentar, iii = åtgärdskommentar, iv = speciella värden

| Avd nr | Areal ha (-Avdrag) [Skikt] | Ä g o | Ålder år | Hkl Skikt | SI | Virkesförråd m ³ sk | | Mål klass | Trädslag | | Med diam cm | Terräng | | Beskrivning | Åtgärd Alternativ | N ä r | Uttag inkl tillväxt | | Årlig tillväxt m ³ sk per ha | Not ¹ |
|---|----------------------------|-------|----------|-----------|-----|--------------------------------|-----|-----------------|-----------------------------|----------------|-------------|---------|-------------------|---|-------------------|-------|---------------------|--|---|------------------|
| | | | | | | ha | avd | | Gyl | Trp | | % | m ³ sk | | | | | | | |
| 9 | 0,1 | 1 | 71 | G1 | G18 | 150 | 15 | PG ² | Tall 5 Gran 55 Löv 40 | 5 17 17 | 18 | 421 | | Kantzön mot bäck Välslutet Fuktig (3) | Inventering | 2 | | | 4,2 | iv ¹ |
| Spec värden: Lövdominans F. | | | | | | | | | | | | | | | | | | | | |
| Drivning: G: Dåliga (4). Y: Jämn (2). L: Plan mark (1). | | | | | | | | | | | | | | | | | | | | |
| 10 | 0,2 | 1 | 52 | G1 | G21 | 100 | 20 | PG ² | Tall 15 Gran 80 Löv 5 | 15 17 17 | 19 | 232 | | Blockiga partier Enstaka öf Frisk (2) | Inventering | 2 | | | 4,6 | |
| Drivning: G: Goda (2). Y: Något ojämn (3). L: Svag lutning (2). | | | | | | | | | | | | | | | | | | | | |
| 11 | 0,6 | 1 | 21 | R2 | G22 | 40 | 24 | PG ² | Tall 25 Gran 70 Löv 5 | 25 70 5 | | 223 | | Ojämnt Frisk (2) | Röjning | 1 | 10 | | 5,2 | |
| Drivning: G: Goda (2). Y: Jämn (2). L: Måttlig lutning (3). | | | | | | | | | | | | | | | | | | | | |
| 12 | 0,1 | 1 | 52 | G1 | G21 | 120 | 12 | PG ² | Gran 100 | 100 | 19 | 222 | | Enstaka öf Grovt öf tall Frisk (2) | Inventering | 2 | | | 5,3 | |
| Drivning: G: Goda (2). Y: Jämn (2). L: Svag lutning (2). | | | | | | | | | | | | | | | | | | | | |
| 13 | 0,3 | 1 | 22 | R2 | G22 | 45 | 14 | PG ² | Tall 15 Gran 80 Löv 5 | 15 80 5 | | 222 | | Frisk (2) | Röjning | 1 | 10 | | 5,4 | |
| Drivning: G: Goda (2). Y: Jämn (2). L: Svag lutning (2). | | | | | | | | | | | | | | | | | | | | |

Avdelningsbeskrivning

Skifte: 1

När: 1 = Snarast, 2 = Inom 2-5 år, 3 = Inom 5-10 år, 4 = Inom 10 - 20 år, FF = Förfallen

² PG - Produktionsmål med miljöhänsyn

¹ i = grön kommentar, ii = generell kommentar, iii = åtgärdskommentar, iv = speciella värden

| Avd nr | Areal ha (-Avdrag) [Skikt] | Ä g o | Ålder år | Hkl Skikt | SI | Virkesförråd m ³ sk | | Mål klass | Trädslag | Med diam cm | Terräng | | Beskrivning | Åtgärd Alternativ | N ä r | Uttag inkl tillväxt | | Årlig tillväxt m ³ sk per ha | Not ¹ | |
|---|----------------------------|-------|----------|-----------|-----|--------------------------------|-----|-----------------|---------------------|----------------|----------------|-----|-------------|---|--------------|---------------------|-------------------|---|------------------|-----------------|
| | | | | | | ha | avd | | | | Gyl | Trp | | | | % | m ³ sk | | | |
| 14 | 0,7 | 1 | 96 | S3 | T14 | 110 | 77 | NO | Tall Gran Löv | 70 15 18 | 25 19 18 | 144 | | Bergbundet krön Rasbrant Gammal tall Åldersspridning Torr (1) | Ingen åtgärd | | | | 2,4 | i ¹ |
| <p>Målklass: NO - Naturvårdsmål, orört. Ingår i certifiering för målklass NS/NO.</p> <p>Naturvård: Beskrivning: Rasbrant . Gammal barrskog med något aspinslag.Stor åldersspridning. Blockiga partier samt lodytor. Varierande täthet.Lodytor. Värdefull kryptogamflora. V.del bergbundet krön med gammal tall. Aspgrupper. Målsättning: På sikt gammal skog med naturskogskvaliteer, dvs stort inslag av nyckelelement såsom gamla träd och död ved. Åtgärd: Skogen bör lämnas för fri utveckling så att naturvärdet bibehålls och förstärks på sikt.</p> <p>Drivning: G: Mycket goda (1). Y: Ojämn (4). L: Stark lutning (4).</p> | | | | | | | | | | | | | | | | | | | | |
| 15 | 0,2 | 1 | 91 | S3 | B22 | 300 | 60 | NO | Tall Gran Löv | 5 45 50 | 30 30 30 | 243 | | Asp Blockiga partier Branter Frisk (2) | Ingen åtgärd | | | | 7,0 | iv ¹ |
| <p>Målklass: NO - Naturvårdsmål, orört. Ingår i certifiering för målklass NS/NO.</p> <p>Spec värden: Lövdominans A. Lövdominans F.</p> <p>Drivning: G: Goda (2). Y: Ojämn (4). L: Måttlig lutning (3).</p> | | | | | | | | | | | | | | | | | | | | |
| 16 | 0,8 | 1 | 67 | G1 | T21 | 215 | 172 | PG ² | Tall Gran Löv | 55 35 10 | 21 20 17 | 133 | | Varier bonitet Bergbundet Blockiga partier Varierande förråd Torr (1) | Inventering | 2 | | | 5,6 | |
| <p>Drivning: G: Mycket goda (1). Y: Något ojämn (3). L: Måttlig lutning (3).</p> | | | | | | | | | | | | | | | | | | | | |

Avdelningsbeskrivning

Skifte: 1

När: 1 = Snarast, 2 = Inom 2-5 år, 3 = Inom 5-10 år, 4 = Inom 10 - 20 år, FF = Förfallen

² PG - Produktionsmål med miljöhänsyn

¹ i = grön kommentar, ii = generell kommentar, iii = åtgärdskommentar, iv = speciella värden

| Avd nr | Areal ha (-Avdrag) [Skikt] | Ä g o | Ålder år | Hkl Skikt | SI | Virkesförråd m ³ sk | | Mål klass | Trädslag | Med diam cm | Terräng | | Beskrivning | Åtgärd Alternativ | N ä r | Uttag inkl tillväxt | | Årlig tillväxt m ³ sk per ha | Not ¹ | |
|---|----------------------------|--------|----------|-----------|-----|--------------------------------|-----|-----------------|---------------------|----------------|----------------|-----|---|-----------------------------------|--------|---------------------|-------------------|---|------------------|--|
| | | | | | | ha | avd | | | | Gyl | Trp | | | | % | m ³ sk | | | |
| 17 | 0,6 | 1 | 65 | S1 | T24 | 200 | 120 | PG ² | Tall Gran Löv | 60 35 5 | 23 20 19 | 223 | Gallrat Frisk (2) | Inventering | 2 | | | 5,9 | | |
| Drivning: G: Goda (2). Y: Jämn (2). L: Måttlig lutning (3). | | | | | | | | | | | | | | | | | | | | |
| 18 | 0,7 | 1 | 49 | G1 | T24 | 215 | 151 | PG ² | Tall Gran Löv | 45 30 25 | 18 17 15 | 322 | Varier bonitet Fuktiga partier Sumpparti Delvis gallrat Frisk (2) | Gallring | 1 | 30 | 45 | 5,9 | | |
| Drivning: G: Medelgoda (3). Y: Jämn (2). L: Svag lutning (2). | | | | | | | | | | | | | | | | | | | | |
| 19 | 0,4 | 1 | 47 | G1 | G26 | 235 | 94 | PG ² | Tall Gran Löv | 40 30 30 | 22 19 16 | 222 | Gallrat Frisk (2) | Inventering | 2 | | | 9,0 | | |
| Drivning: G: Goda (2). Y: Jämn (2). L: Svag lutning (2). | | | | | | | | | | | | | | | | | | | | |
| 20 | 0,4 | 1 | 36 | G1 | G26 | 225 | 90 | PG ² | Gran Löv | 50 50 | 13 13 | 322 | Surdrog Frisk (2) | Underv röj f gallring Gallring | 1 1 | | | 7,8 | iv ¹ | |
| Spec värden: Lövdominans A. | | | | | | | | | | | | | | | | | | | | |
| Drivning: G: Medelgoda (3). Y: Jämn (2). L: Svag lutning (2). | | | | | | | | | | | | | | | | | | | | |
| 21 | 1,6 (-0,1) | 1 L | 51 | G1 | G26 | 315 | 473 | PG ² | Tall Gran Löv | 30 40 30 | 18 18 17 | 222 | P=Kolbott Yngre partier,väg Frisk (2) | Underv röj f gallring Gallring | 1 1 | | 35 | 165 | 8,0 | |
| Drivning: G: Goda (2). Y: Jämn (2). L: Svag lutning (2). | | | | | | | | | | | | | | | | | | | | |

Avdelningsbeskrivning

Skifte: 1

När: 1 = Snarast, 2 = Inom 2-5 år, 3 = Inom 5-10 år, 4 = Inom 10 - 20 år, FF = Förfallen

² PG - Produktionsmål med miljöhänsyn

¹ i = grön kommentar, ii = generell kommentar, iii = åtgärdskommentar, iv = speciella värden

| Avd nr | Areal ha (-Avdrag) [Skikt] | Ägo | Ålder år | Hkl Skikt | SI | Virkesförråd m ³ sk | | Mål klass | Trädslag | Med diam cm | Terräng | | Beskrivning | Åtgärd Alternativ | När | Uttag inkl tillväxt | | Årlig tillväxt m ³ sk per ha | Not ¹ |
|--------|----------------------------|-----|----------|-----------|-----|--------------------------------|-----|-----------------|---------------------|----------------|----------------|-----|------------------------------------|-------------------|-----|---------------------|-------------------|---|------------------|
| | | | | | | ha | avd | | | | GYL | Trp | | | | % | m ³ sk | | |
| 22 | 1,1 | 1 | 51 | G1 | T20 | 170 | 187 | PG ² | Tall Gran Löv | 70 25 15 | 17 16 15 | 222 | Ojämnt Markerad led Torr (1) | Gallring | 2 | 20 | 44 | 5,4 | |

Drivning: G: Goda (2). Y: Jämn (2). L: Svag lutning (2).

Avdelningsbeskrivning

Skifte: 2

När: 1 = Snarast, 2 = Inom 2-5 år, 3 = Inom 5-10 år, 4 = Inom 10 - 20 år, FF = Förfallen

² PG - Produktionsmål med miljöhänsyn

¹ i = grön kommentar, ii = generell kommentar, iii = åtgärdscommentar, iv = speciella värden

| Avd nr | Areal ha (-Avdrag) [Skikt] | Å g o | Ålder år | Hkl Skikt | SI | Virkesförråd m ³ sk | | Mål klass | Trädslag | | Med diam cm | Terräng | | Beskrivning | Åtgärd Alternativ | N ä r | Uttag inkl tillväxt | | Årlig tillväxt m ³ sk per ha | Not ¹ |
|---|----------------------------|-------|----------|-----------|-----|--------------------------------|-----|-----------------|------------------------------|-----|-------------|---------|--|-----------------------------------|-------------------|-------|---------------------|----|---|------------------|
| | | | | | | ha | avd | | Gyl | Trp | | % | m ³ sk | | | | | | | |
| 23 | 0,9 | 1 | 55 | G1 | T22 | 275 | 248 | PG ² | Tall 65 Gran 20 Löv 15 | 20 | 222 | | Frisk (2) | Underv röj f gallring Gallring | 1 1 | | 35 | 87 | 5,9 | |
| Drivning: G: Goda (2). Y: Jämn (2). L: Svag lutning (2). | | | | | | | | | | | | | | | | | | | | |
| 24 | 0,7 | 1 | 56 | G1 | T24 | 320 | 224 | PG ² | Tall 55 Gran 25 Löv 20 | 22 | 222 | | Frisk (2) | Gallring | 1 | | 35 | 78 | 6,5 | |
| Drivning: G: Goda (2). Y: Jämn (2). L: Svag lutning (2). | | | | | | | | | | | | | | | | | | | | |
| 25 | 0,4 | 1 | 61 | G1 | T18 | 210 | 84 | PG ² | Tall 60 Gran 20 Löv 20 | 18 | 134 | | Branter Inslag av Öf Torr (1) | Inventering | 2 | | | | 5,2 | |
| Drivning: G: Mycket goda (1). Y: Något ojämn (3). L: Stark lutning (4). | | | | | | | | | | | | | | | | | | | | |
| 26 | 0,5 | 1 | 91 | S3 | T16 | 200 | 100 | NO | Tall 45 Gran 30 Löv 25 | 25 | 144 | | Rasbrant Åldersspridning Inslag av Öf Gammal tall Torr (1) | Ingen åtgärd | | | | | 3,7 | i' |
| Målklass: NO - Naturvårdsmål, orört. Ingår i certifiering för målklass NS/NO. | | | | | | | | | | | | | | | | | | | | |
| Naturvård: Beskrivning: Rasbrant . Gammal barrskog med något aspinslag.Stor åldersspridning. Blockiga partier samt lodytor. Varierande täthet.Lodytor. Värdefull kryptogamflora. V.del bergbundet krön med gammal tall. Aspgrupper. Målsättning: På sikt gammal skog med naturskogskvaliteer, dvs stort inslag av nyckellelement såsom gamla träd och död ved. Åtgärd: Skogen bör lämnas för fri utveckling så att naturvärdet bibehålls och förstärks på sikt. | | | | | | | | | | | | | | | | | | | | |
| Drivning: G: Mycket goda (1). Y: Ojämn (4). L: Stark lutning (4). | | | | | | | | | | | | | | | | | | | | |

Avdelningsbeskrivning

Skifte: 2

När: 1 = Snarast, 2 = Inom 2-5 år, 3 = Inom 5-10 år, 4 = Inom 10 - 20 år, FF = Förfallen

² PG - Produktionsmål med miljöhänsyn

¹ i = grön kommentar, ii = generell kommentar, iii = åtgärdskommentar, iv = speciella värden

| Avd nr | Areal ha (-Avdrag) [Skikt] | Ä g o | Ålder år | Hkl Skikt | SI | Virkesförråd m ³ sk | | Mål klass | Trädslag | | Med diam cm | Terräng | | Beskrivning | Åtgärd Alternativ | N ä r | Uttag inkl tillväxt | | Årlig tillväxt m ³ sk per ha | Not ¹ |
|--------|----------------------------|-------|----------|-----------|-----|--------------------------------|-----|-----------------|-------------------|----------|-------------|---------|----------------------|-------------|-------------------|-------|---------------------|------|---|------------------|
| | | | | | | ha | avd | | GYL | Trp | | % | m ³ sk | | | | | | | |
| 27 | 0,8 | 1 | 27 | G1 | B25 | 185 | 148 | PG ² | Gran 45 Löv 55 | 11 14 | 322 | | Luckigt Frisk (2) | Gallring | 2 | 25 | 48 | 10,3 | ii,iv ¹ | |

Spec värden: Lövdominans A. Lövdominans F.

Generellt: Utprickat hörn äldre.

Drivning: G: Medelgoda (3). Y: Jämn (2). L: Svag lutning (2).

Kommentarer till Smedserud 1:51

Denna skogsbruksplan är ajourhållen enligt uppgifter från Stora Ensos virkesköpare och senast tillväxtberäknad så att 2020 års tillväxt finns med.

Normalt räcker en plan i 10 år. Men ju fler år man räknar upp och ajourhåller, måste man vara medveten om att de skogliga uppgifterna förändras. Programmet räknar med en schablon i form av tillväxt. Virkesförråd kan därför avvika från det verkliga. Även trädslagsblandning och diameter kan avvika, om man exv. utför en gallring. Alla förändringar kanske heller inte kommer till ajourhållarens kännedom.

Som planeringsverktyg och i certifieringssammanhang fungerar det alldeles utmärkt. För ändamålet värdering, krävs oftast att man gör fältbesök om planen är mer än några år gammal.

Nedanstående siffror i fastighetskommentaren, är i allmänhet ej justerade efter uppräkningsarna

Belägenhet:

Fastigheten Smedserud 1:51 är belägen väster och syd om sjön Velen, i Torsby kommun, Fryksände församling. Och består av tre skiften.

Skifte 1. Ett avlångt och smalt skifte som sträcker sig från Storberget i väst.

Passerar svagare tall-boniteter, med bergbundna partier och flera rasbranter. Östra delen sluttar ner mot Övre Skallbråten.

Skifte 2. Öst Nedre Skallbråten och passerar ett bergbundet krön, Sjökläppen, med rasbrant mot öst.

Skifte 3. Gården intill sjön Velen.

Skogstillståndet:

Fastigheten har en totalareal på 17,4 ha, varav produktiv skogsmark utgör 14,4 ha.

Skogens åldersfördelning .

Se det färgade stapeldiagrammet.

Den totala virkesvolymen är uppskattad till 1 940 m³sk, och består av, ca 42 % tall, 36 % gran och 22 % löv.

Medeltal 135 m³sk/ha.

Medelbonitet 5,2 m³sk.

Årlig tillväxt vid planens upprättande 75 m³sk.

Avverkning:

Den föreslagna avverkningsnivån ligger under den för perioden beräknade tillväxten.

Av de föreslagna 380 m³sk avverkning under perioden utgör 60 m³sk slutavverkning, och 320 m³sk gallring.

Dock finns alternativa avverkningsförslag.

Skogsvård:

Ett röjningsbehov är aktuellt relativt omgående i början av planperioden.

Detta gäller ca 1 ha ungsogsröjning. Dessutom ca 3 ha underröjning i kommande gallringsbestånd.

Senare under perioden tillkommer ytterligare röjningsbehov på ca 1 ha.

Naturvärden/ Naturvårdsmål:

Enligt reglerna för FSC-certifiering skall minst 5 % av den produktiva skogsarealen avsättas för naturvård. På fastigheten har totalt 2,5 ha klassats som NO (naturvård-orört) och eller NS (naturvård-skötsel). Detta ger en



total andel naturvård på 17,4 %.

Främst har rasbranter lämnats till naturvård, därav hög andel naturvård. Samt även bergbundna områden, här finns några områden som ev.kan ändras till produktionsskog, (avd.2 skifte 1).

Lövandel:

22 % av totala volymen.

Skogsproduktionsmål:

Fastighetens potential att producera kvalitetsvirke bör utnyttjas. Vid anläggning av nya bestånd måste strävan vara att erhålla ett högt stammantal så att kvalitetsdaning sker. Detta sker lämpligast med plantering samt ofta i kombination med naturlig föryngring. Lövandelen bör ökas i de barrskogsdominerande områdena.

Kulturvård:

Vid alla avverkningsingrepp lämnas och skyddas kulturlämningar. I dessa områden utgörs det ofta av gamla stigar, odlingsrösen, kolbottnar, mm.

Övrigt:

I avdelningsbeskrivningen under beskrivningskommentarerna kan jag ibland ha skrivit följande förkortning P=, vilket står för: punkt är lika med, och hänvisar till en punktmarkering som jag satt ut på kartan och som har en svart färg på de färglagda kartorna och en vit färg på kartan med ortofotobakgrund.

Fältarbetet utfördes första halvan av Maj.

Rolf Ljungberg Skogsrolf AB

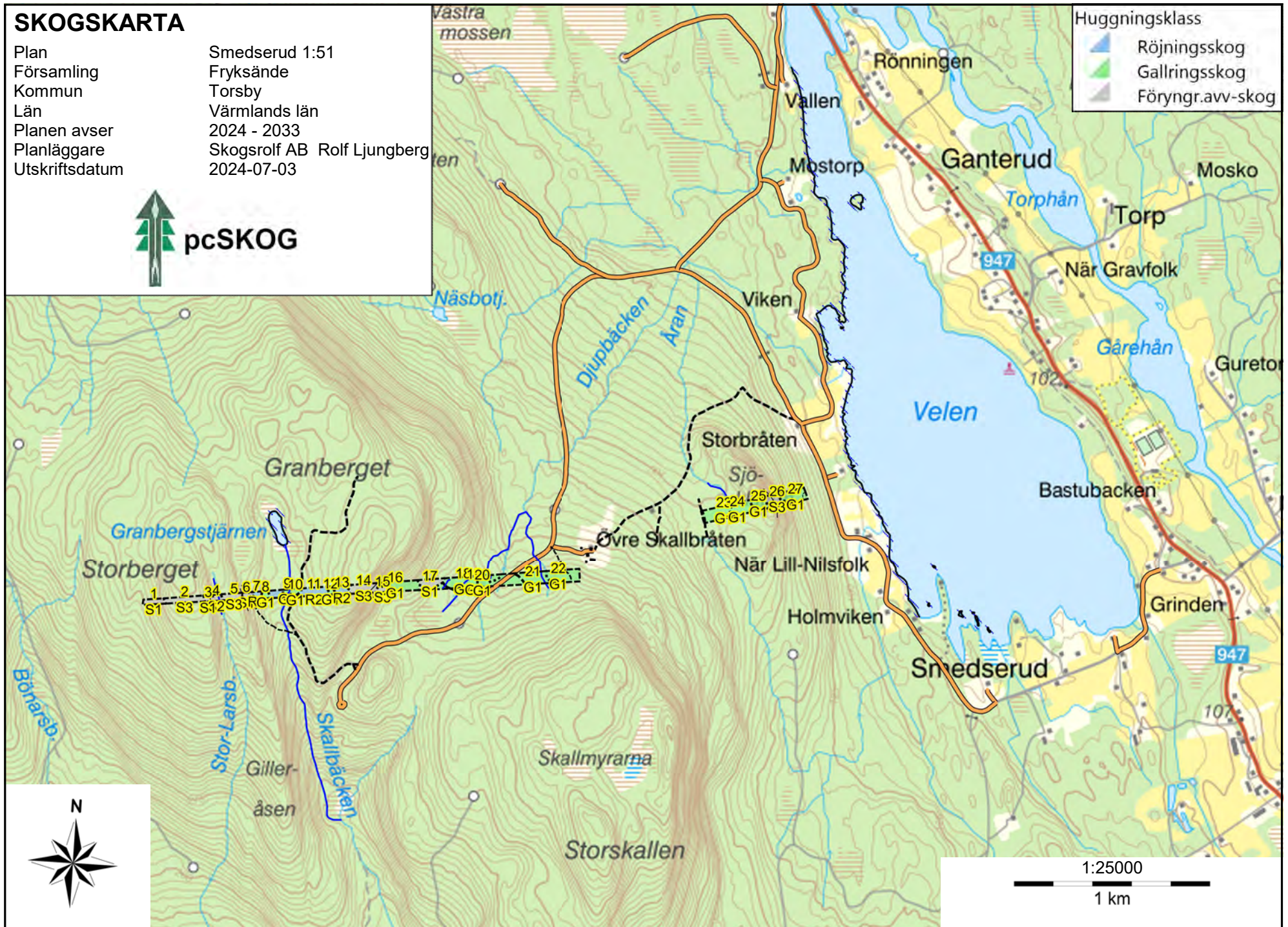
Ragvaldstjärn Där Opp Gräsmark 2018 05 16

SKOGSKARTA

Plan Smedserud 1:51
Församling Fryksände
Kommun Torsby
Län Värmlands län
Planen avser 2024 - 2033
Planläggare Skogsrolf AB Rolf Ljungberg
Utskriftsdatum 2024-07-03



Huggningsklass
Röjningsskog
Gallringsskog
Föryngr.avv-skog

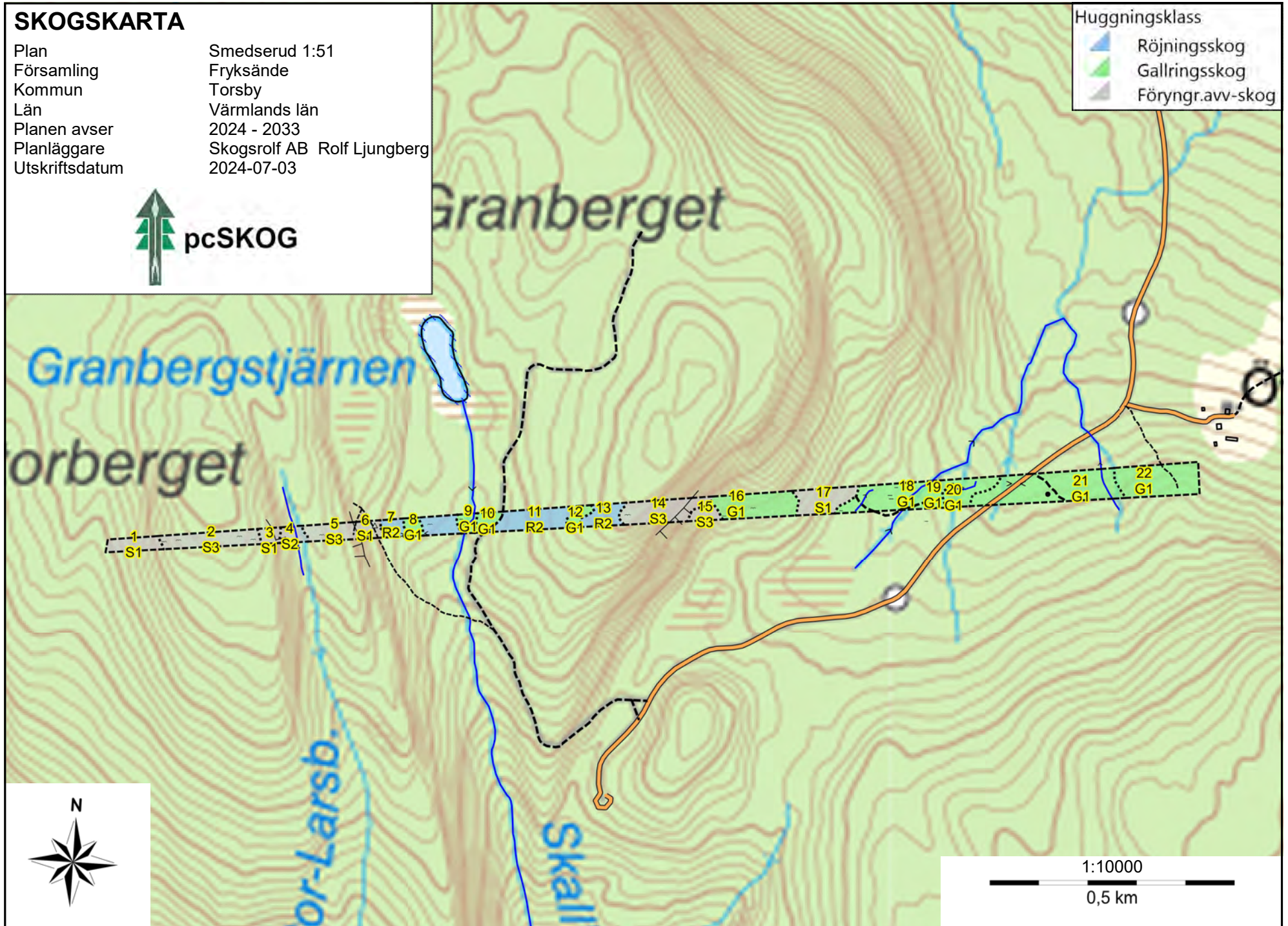


SKOGSKARTA

Plan Smedserud 1:51
Församling Fryksände
Kommun Torsby
Län Värmlands län
Planen avser 2024 - 2033
Planläggare Skogsrolf AB Rolf Ljungberg
Utskriftsdatum 2024-07-03



Huggningsklass
Röjningsskog
Gallringsskog
Föryngr.avv-skog



SKOGSKARTA

Plan Smedserud 1:51
Församling Fryksände
Kommun Torsby
Län Värmlands län
Planen avser 2024 - 2033
Planläggare Skogsrolf AB Rolf Ljungberg
Utskriftsdatum 2024-07-03



Huggningsklass
Gallringsskog
Föryngr.avv-skog

