

Skogsbruksplan

Planens namn SÖDRA LÖTEN 2:15
Planen avser tiden fr o m 2021-05-28 och tio år framåt
Fältarbetet utfört under -
Planen upprättad av

Fastighetsuppgifter

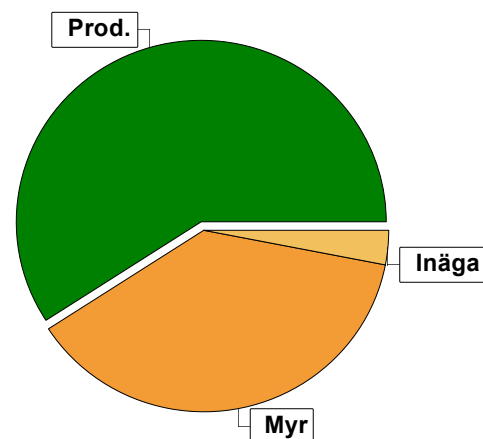
Fastighet SÖDRA LÖTEN 2:15
Dalarnas län, Malung-Sälen, Lima-Transtrand
Referenskoordinat (WGS84) Lat: 60° 59' 37.72" N Long: 12° 51' 55.22" E



Sammanställning över fastigheten

Arealer

	hektar	%
Produktiv skogsmark	42,3	59
Myr/kärr/mosse	26,9	38
Berg/Hällmark	0,0	<1
Inäga/åker	2,4	3
Väg och kraftledning (linjeavdrag)	0,0	<1
Annat	0,0	<1
Summa landareal	71,6	
Vatten	0,5	



Virkesförråd

	m³sk	%	ha
Totalt			
Tall	1273	61	32,6
Gran	470	22	4,6
Löv	354	17	5,1

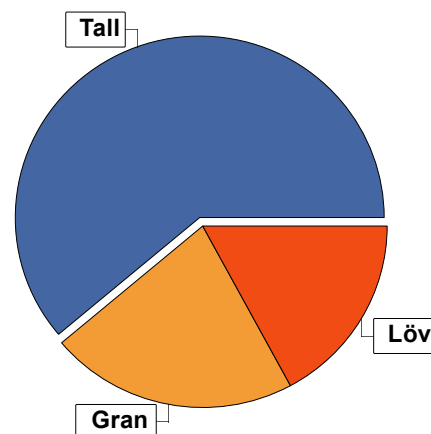
m³sk

2098

Medeltal

m³sk per hektar

50



Bonitet

Fastighetens medelbonitet är beräknad till

m³sk per ha

3,5

Tillväxt

Tillväxt för perioden 2021-05-28 + 10 år beräknad med hänsyn till föreslagna åtgärder

m³sk per år

150

Avverkningsförslag

Föryngringsavverkning

0

Gallring

0

Totalt under perioden

0

Förväntad tillväxt första växtsäsongen

m³sk

140

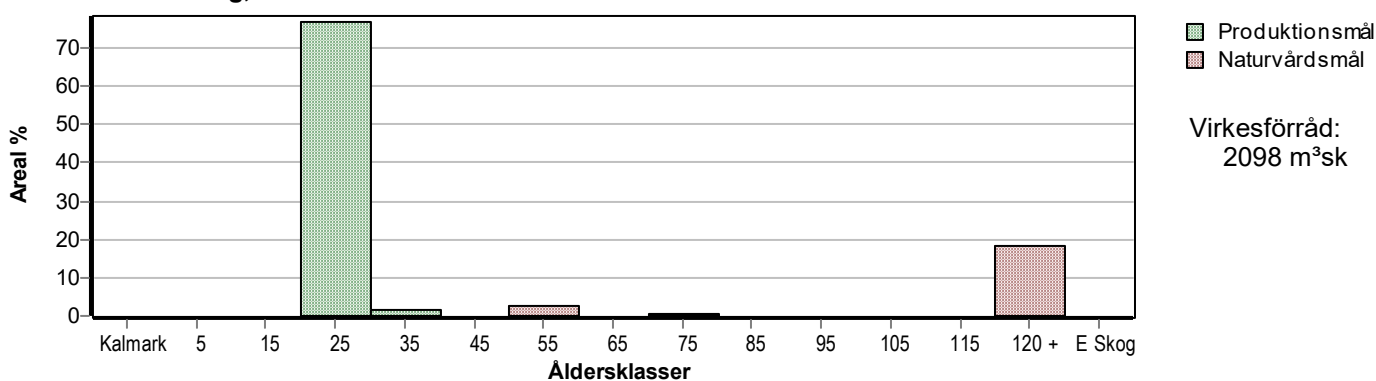
m³sk per ha

3,3

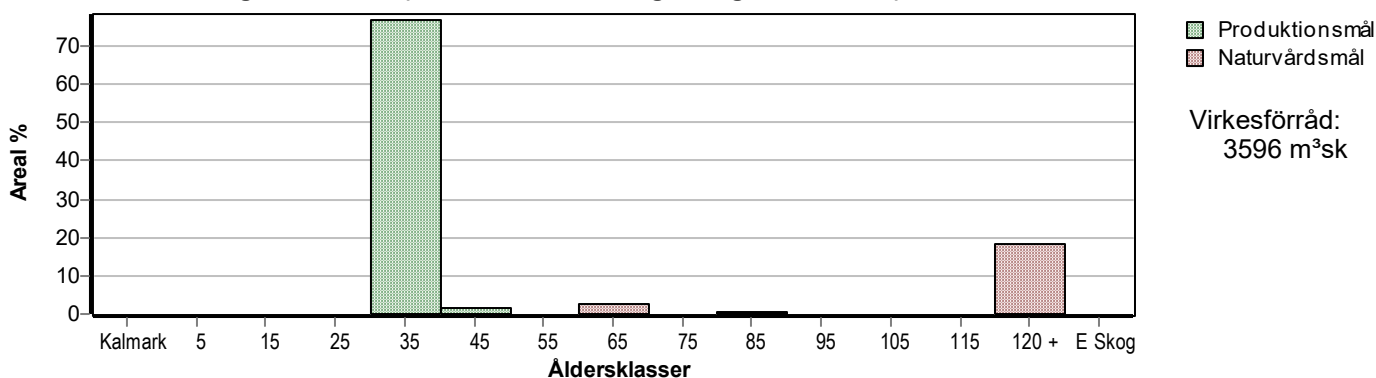
Skogens fördelning på åldersklasser

Åldersklass	Areal		Virkesförråd				
	ha	%	Totalt m ³ sk	m ³ sk /ha	Tall %	Gran %	Löv %
Kalmark							
- 9 år							
10 - 19							
20 - 29	32,5	77	1029	32	92		8
30 - 39	0,6	1	42	70	15		85
40 - 49							
50 - 59	1,1	3	187	170	15		85
60 - 69							
70 - 79	0,3	1	54	180	70	25	5
80 - 89							
90 - 99							
100 - 109							
110 - 119							
120 +	7,8	18	786	101	33	58	9
Lågproduktkog(E) ÖF/Skikt							
Summa/Medel	42,3	100	2098	50	61	22	17

Arealfördelning, aktuell



Arealfördelning, om 10 år (förutsatt att föreslagna åtgärder utförs)



Skogens fördelning på huggningsklasser

Huggningsklass	Areal		Virkesförråd				
	ha	%	Totalt m ³ sk	m ³ sk /ha	Tall %	Gran %	Löv %
Kalmark K1							
K2							
Röjningsskog R1							
R2	30,0	71	939	31	91		9
Gallringsskog G1	3,4	8	186	55	72	7	21
G2							
Föryngrings- avverknings- skog S1							
S2							
S3	8,9	21	973	109	29	47	24
Lågproducer- ande skog E1							
E2							
E3							
Överstånd/Skikt							
Summa/Medel	42,3	100	2098	50	61	22	17

Kalmark

- K1 Obehandlad kalmark**
Mark där åtgärd(er) behövs för att erhålla tillfredsställande föryngring.
- K2 Behandlad kalmark**
Mark som fullständigt behandlats med återväxt-åtgärder men där föryngringen inte säkerställts.

Röjningsskog

- R1 Plantskog**
Säkerställd föryngring upp till 1,3 m medelhöjd.
- R2 Ungskog**
Skog som är över 1,3 m och som i utvecklings-hänseende motsvarar röjningsskog.

Gallringsskog

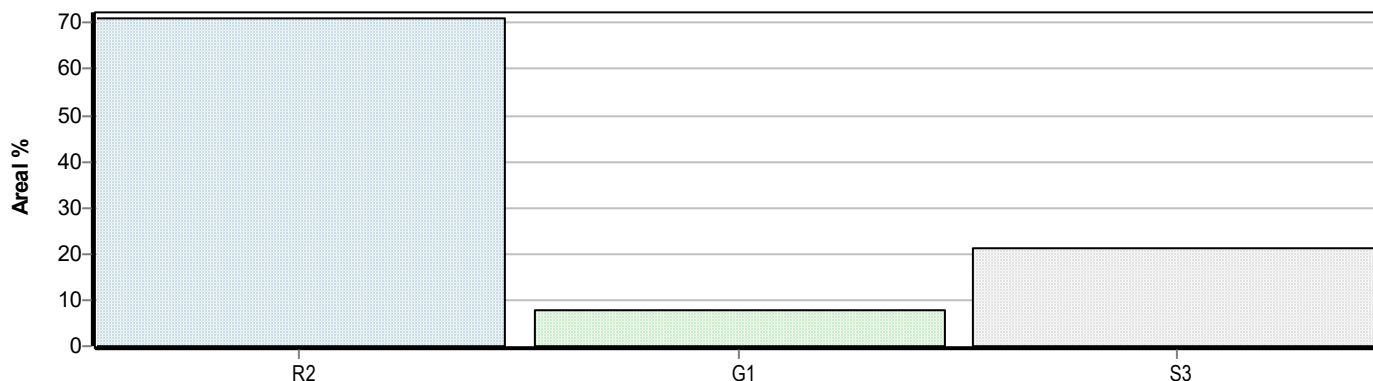
- G1 Normal gallringsskog**
Skog som är yngre än skyddsåldern (lägsta ålder för föryngringsavverkning).
- G2 Äldre gallringsskog**
Skog som uppnått skyddsåldern och där nästa lämpliga åtgärd normalt är gallring.

Föryngringsavverkningsskog

- S1 Skog som kan föryngringsavverkas**
Normalt föreslås ingen avverkningsåtgärd under planperioden.
- S2 Skog som är mogen att föryngringsavverkas**
Normalt infaller en avverkningsåtgärd under planperioden.
- S3 Skog i föryngringsbar ålder**
Föryngringsavverkning bör dock inte utföras.

Lågproducerande skog

- E1 Restskog**
Skog som lämnats efter avverkning eller som uppkommit på grund av skada.
- E2 Gles skog**
Gles skog eller skog av ett för marken olämpligt träslag.
- E3 Skog av hagmarkskaraktär**
Gles skog av hagmarkskaraktär.

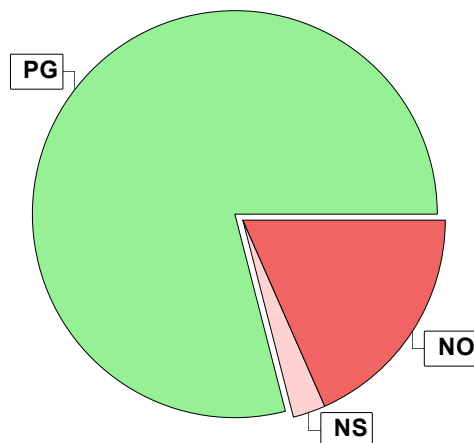


Skogens fördelning på målklasser

Målklass	Areal		Virkesförråd		Tillväxt		Antal avd
	ha	%	m³sk	%	m³sk	%	
PG	33,4	79,0	1125	53,6	1262	84,3	8
PF - produktion							0
PF - naturvård							0
NS	1,1	2,6	187	8,9	66	4,4	1
NO	7,8	18,4	786	37,5	170	11,3	7
Summa	42,3	100,0	2098	100,0	1498	100,0	16

Impediment

	ha	%
Myr	26,9	38
Berg	0,0	<1



Målklasser

Målklasserna ger information om skogens brukning. Klasserna har följande innebörd:

PG Produktionsmål med miljöhänsyn

I avdelningar med låga naturvärden där produktionsmålet styr skötseln. Miljöhänsyn tas genom att hänsynsytor, trädgrupper, evighetsträd och buskar mm lämnas. Miljöhänsyn motsvarar högst ca 10 % av avdelningens produktiva skogsmarksareal.

PF Produktionsmål med förstärkt miljöhänsyn

I avdelningar med låga/vissa naturvärden förenas produktionsmålet med en förstärkt miljöhänsyn. Produktionsmålet styr huvudinriktningen av skötseln, medan naturvårdsmålet dominerar i vissa delar av avdelningen. Förhållandet mellan målen anges som procentsatser av avdelningens produktiva skogsmarksareal. Förstärkt miljöhänsyn innebär att mer än 10 % av avdelningens produktiva skogsmarksareal utgörs av naturhänsyn. Naturvårdsmålet kan i vissa fall överstiga 50 % av avdelningens produktiva skogsmarksareal.

NS Naturvårdsmål med skötsel

I avdelningar med höga naturvärden där återkommande skötsel är nödvändig för att bibehålla områdets naturvärden samt avdelningar med förutsättningar att återskapa dessa naturvärden. Naturvårdsmålet styr skötseln som endast utförs när det är motiverat av naturvårdsskäl.

NO Naturvårdsmål, orört

I avdelningar med höga naturvärden där fri utveckling är nödvändig för att bibehålla områdets naturvärden samt avdelningar med förutsättningar att återskapa dessa naturvärden. Naturvårdsmålet styr genom att området lämnas för fri utveckling. Ibland kan dock ett nyskapande av död ved vara nödvändig för att påskynda utvecklingen av höga naturvärden.

Sammanställning lövdominerade bestånd

För certifiering ska, under merparten av omloppstiden, minst 5 % av arealen för den friska och fuktiga marken domineras av löv.

Av sammanställningens produktiva skogsmarksareal om 42,3 ha är 35,7 % (15,1 ha) frisk eller fuktig.

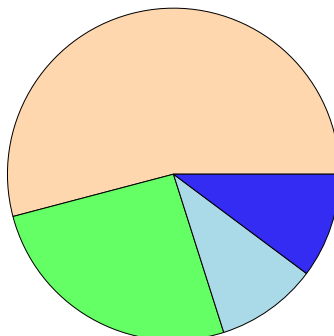
Sammanställningen avser frisk eller fuktig skogsmark som är lövdominerad (minst 50 % löv i trädslagsandelar).

Aktuella - lövdominerade bestånd enligt planens trädslag (i röjningsskog räknas endast det löv som överensstämmer med ståndortsindex).

Framtida -bestånd av planläggaren markerade som lämpliga för lövdominans under omloppstiden.

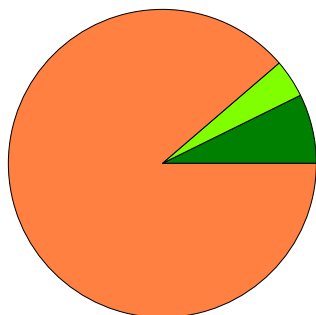
Fördelning fuktclasser för skogsmark

Torr, 54,1 %, 22,9 ha Frisk, 25,8 %, 10,9 ha
Fuktig, 9,9 %, 4,2 ha Blöt, 10,2 %, 4,3 ha



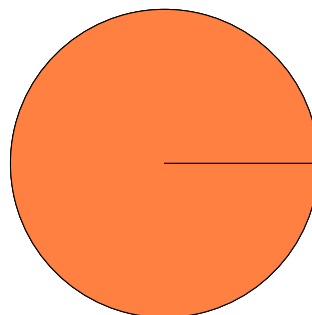
Lövdominerade bestånd - aktuella

Lövdominerat: NS och NO, 7,3 %, 1,1 ha
Lövdominerat: Övriga, 4,0 %, 0,6 ha
Ej lövdominerat, 88,7 %, 13,4 ha



Lövdominerade bestånd - framtida

Lövdominerat: NS och NO, 0,0 %, 0,0 ha
Lövdominerat: Övriga, 0,0 %, 0,0 ha
Ej lövdominerat, 100,0 %, 15,1 ha



Lövdominerade bestånd - aktuella

Areal % av areal frisk eller fuktig

NS + NO

1,1 ha

7,3 %

Övriga

0,6 ha

4,0 %

Summa

1,7 ha

11,3 %

Lövdominerade bestånd - framtida

Areal % av areal frisk eller fuktig

0,0 ha

0,0 %

0,0 ha

0,0 %

0,0 ha

0,0 %

Lövdominerade bestånd - aktuella

Avdelning Areal Målklass Ålder TGLBÄ Andel av areal frisk eller fuktig

1/13

1,1 ha

NS

55

20800

7,3 %

1/15

0,6 ha

PG

35

20800

4,0 %

Lövdominerade bestånd - framtida

Avdelning Areal Målklass Ålder TGLBÄ Andel av areal frisk eller fuktig

Avverkning och tillväxt

Avverkning

I redovisad avverkningsvolym ingår 5 års tillväxt för avverkningar med angelägenhetsgrad 2 och 3.

I begreppet löv ingår alla lövträdsarter.

Åldersklass	Gallring			Förnygringsavverkning				
	ha	Barr m ³ sk	Löv m ³ sk	Totalt m ³ sk	ha	Barr m ³ sk	Löv m ³ sk	Totalt m ³ sk
Kalmark								
- 9 år								
10 - 19								
20 - 29								
30 - 39								
40 - 49								
50 - 59								
60 - 69								
70 - 79								
80 - 89								
90 - 99								
100 - 109								
110 - 119								
120 +								
Lågproduktkog(E)								
ÖF/Skikt								
Grundförslag								
Högre alt.								
Lägre alt.								

Total avverkning

0

Tillväxt

I sammanställningen redovisas tillväxt under perioden samt areal och virkesförråd efter 10 år.

Observera att såväl tillväxt som areal och virkesförråd om 10 år förutsätter att föreslagna åtgärder utförs

Åldersklass	Tillväxt			Areal och virkesförråd efter 10 år		
	Barr m ³ sk	Löv m ³ sk	Totalt m ³ sk	ha	m ³ sk	m ³ sk/ha
Kalmark						
- 9 år						
10 - 19						
20 - 29	1114	106	1220			
30 - 39	4	24	28	32,5	2248	69
40 - 49				0,6	71	118
50 - 59	10	56	66			
60 - 69				1,1	253	230
70 - 79	14	1	15			
80 - 89				0,3	68	227
90 - 99						
100 - 109						
110 - 119						
120 +	154	16	170	7,8	956	123
Lågproduktkog(E)						
ÖF/Skikt						
Summa	1296	203	1499	42,3	3596	85

Skogsvårdsåtgärder

Blanketten innehåller ett sammandrag av avdelningsvis föreslagna åtgärder.
Sammanställningen förutsätter att samtliga åtgärder enligt grundförslaget utförs.

Åtgärd (F) = Följd (A) = Alternativ	Angelägenhetsgrad					Summa ha
	Förfallna ha	Snarast ha	2 - 5 år ha	5 - 10 år ha	10 - 20 år ha	
Röjning		7,1	4,8			11,9
Summa ha		7,1	4,8			11,9

Åtgärdsöversikt

Samtliga avdelningar där åtgärder är föreslagna finns här uppräknade.

Angelägenhetsgrad: FF = Förfallen, 1 = Snarast, 2 = Inom 2-5 år, 3 = Inom 5-10 år, 4 = Inom 10 - 20 år

Åtgärd (F) = Följd (A) = Alternativ	Ang	Avdelning	Prod areal ha	Ålder år	Stånd- orts- index	Volym m ³ sk /ha	Uttag m ³ sk inkl tillv	Utförs år	Anteckning
Gallring	1	5	0,3	75	T18	181	0		
Röjning	1	1	1,1	22	T18	35	0		
Röjning	1	9	3,9	22	T18	27	0		
Röjning	1	12	2,1	22	T18	40	0		
Röjning	2	6 : 1	4,8	25	T18	35	0		

Avdelningsbeskrivning

Skifte: Skifte 1

När: 1 = Snarast, 2 = Inom 2-5 år, 3 = Inom 5-10 år, 4 = Inom 10 - 20 år, FF = Förfallen

² PG - Produktionsmål med miljöhänsyn

¹ i = grön kommentar, ii = generell kommentar, iii = åtgärdskommentar, iv = speciella värden

Avd nr	Areal ha (-Avdrag) [Skikt]	Ä g o	Ålder år	Hkl Skikt	SI	Virkesförråd m ³ sk		Mål klass	Trädslag TGLBÄ	Beskrivning	Åtgärd Alternativ	N ä r	Uttag inkl tillväxt		Årlig tillväxt m ³ sk per ha	Not ¹
						ha	avd						%	m ³ sk		
1	1,1	1	22	R2	T18	35	39	PG ²	90100	Frisk (2)	Röjning	1			3,9	
2	1,6	1	125	S3	G14	81	130	NO,s	17200	Försumpat Blöt (4)					2,0	
Målklass: NO - Naturvårdsmål, orört. Syftet är att nyskapa naturvärden.																
Priotal Visar-%: 5,4																
3	0,3	1	135	S3	T16	76	23	NO,s	X0000	Frisk (2)					1,7	
Målklass: NO - Naturvårdsmål, orört. Syftet är att nyskapa naturvärden.																
Priotal Visar-%: 4,1																
4	2,5	1	25	G1	T18	36	90	PG ²	X0000	Glest Frisk (2)					3,8	
Priotal Total gödslingseffekt (under ca 10 år) av en giva om 150 Kg N/ha: 22 m ³ sk/ha																
5	0,3	1	75	G1	T18	181	54	PG ²	72100	Varier slutenhet Frisk (2)	Gallring	1			4,8	
Priotal Gallringsmall (SKS): 1,8 Total gödslingseffekt (under ca 10 år) av en giva om 150 Kg N/ha: 20 m ³ sk/ha																
6	18,1	1	20	R2	T18	30	543	PG ²	80200	Röjt Torr (1)	Ingen åtgärd				3,7	
6:1	4,8	1	25	R2	T18	35	168	PG ²	X0000	Torr (1)	Röjning	2	25		3,7	
7	2,2	1	135	S3	G14	90	198	NO,s	17200	Försumpat Blöt (4)					2,0	
Målklass: NO - Naturvårdsmål, orört. Syftet är att nyskapa naturvärden.																
Priotal Visar-%: 4,6																

Avdelningsbeskrivning

Skifte: Skifte 1

När: 1 = Snarast, 2 = Inom 2-5 år, 3 = Inom 5-10 år, 4 = Inom 10 - 20 år, FF = Förfallen

² PG - Produktionsmål med miljöhänsyn

¹ i = grön kommentar, ii = generell kommentar, iii = åtgärdskommentar, iv = speciella värden

Avd nr	Areal ha (-Avdrag) [Skikt]	Ä g o	Ålder år	Hkl Skikt	SI	Virkesförråd m ³ sk		Mål klass	Trädslag TGLBÄ	Beskrivning	Åtgärd Alternativ	N ä r	Uttag inkl tillväxt		Årlig tillväxt m ³ sk per ha	Not ¹
						ha	avd						%	m ³ sk		
8	0,5	1	135	S3	T16	118	59	NO,s	82000	Fuktig (3)					2,4	
Målklass: NO - Naturvårdsmål, orört. Syftet är att nyskapa naturvärden.																
Priotal Visar-%: 3,7 Gallringsmall (SKS): 0,5																
9	3,9	1	22	R2	T18	27	105	PG ²	X0000	Frisk (2)	Röjning	1			3,5	
10	2,0	1	145	S3	G16	123	246	NO,s	18100	Försumpat Fuktig (3)					2,6	
Målklass: NO - Naturvårdsmål, orört. Syftet är att nyskapa naturvärden.																
Priotal Visar-%: 4,1																
11	0,7	1	155	S3	T16	100	70	NO,s	X0000	Skogsholme i myr Frisk (2)					1,9	
Målklass: NO - Naturvårdsmål, orört. Syftet är att nyskapa naturvärden.																
Priotal Visar-%: 2,2																
12	2,1	1	22	R2	T18	40	84	PG ²	X0000	Betesskador Frisk (2)	Röjning	1			4,3	
13	1,1	1	55	S3	B16	170	187	NS,s	20800	Fuktig (3)					6,0	
Målklass: NS - Naturvårdsmål med skötsel. Syftet är att nyskapa naturvärden.																
Priotal Visar-%: 6,1																
14	0,5	1	135	S3	T14	120	60	NO,s	X0000	Torvmark Blöt (4)					2,4	
Målklass: NO - Naturvårdsmål, orört. Syftet är att nyskapa naturvärden.																
Priotal Visar-%: 3,7 Gallringsmall (SKS): 0,9																

Avdelningsbeskrivning

Skifte: Skifte 1

När: 1 = Snarast, 2 = Inom 2-5 år, 3 = Inom 5-10 år, 4 = Inom 10 - 20 år, FF = Förfallen

² PG - Produktionsmål med miljöhänsyn

¹ i = grön kommentar, ii = generell kommentar, iii = åtgärdskommentar, iv = speciella värden

Avd nr	Areal ha (-Avdrag) [Skikt]	Ä g o	Ålder år	Hkl Skikt	SI	Virkesförråd m ³ sk		Mål klass	Trädslag TGLBÄ	Beskrivning	Åtgärd Alternativ	N ä r	Uttag inkl tillväxt		Årlig tillväxt m ³ sk per ha	Not ¹
						ha	avd						%	m ³ sk		
15	0,6	1	35	G1	B16	70	42	PG ²	20800	Fd myrodling Fuktig (3)	Ingen åtgärd				4,8	
995	2,4	4								Inägomark						
997	26,9	2								Myr						
999	0,5	6								Vatten						

Skogskarta över

SÖDRA LÖTEN 2:15

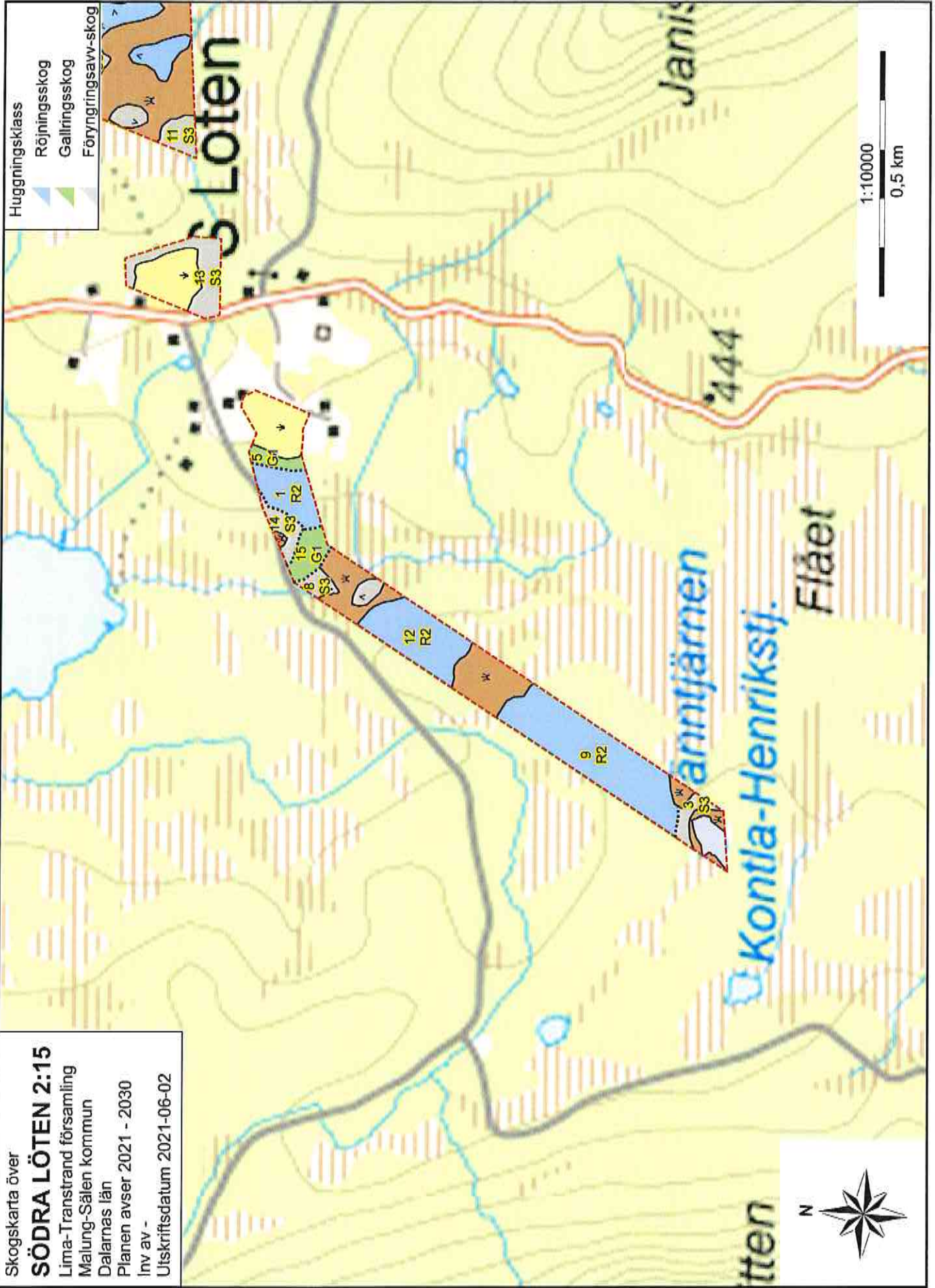
Lima-Transtrand församling
Malung-Sälens kommun
Dalarnas län
Planen avser 2021 - 2030
Inv av -
Utskriftsdatum 2021-06-02

Huggningsklass

Röjningsskog

Gallringsskog

Förnygringsavv-skog



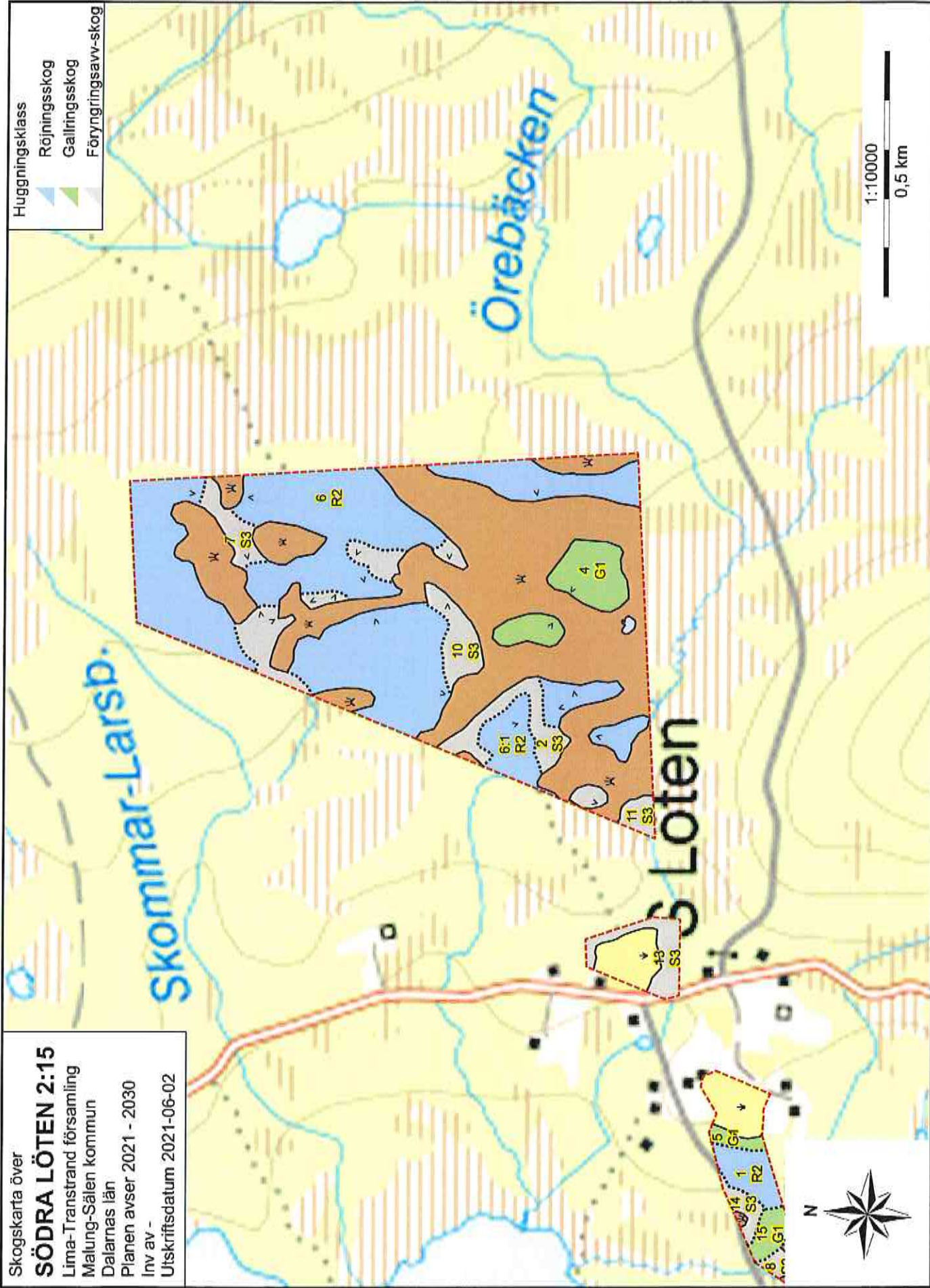
Skogskarta över

SÖDRA LÖTEN 2:15

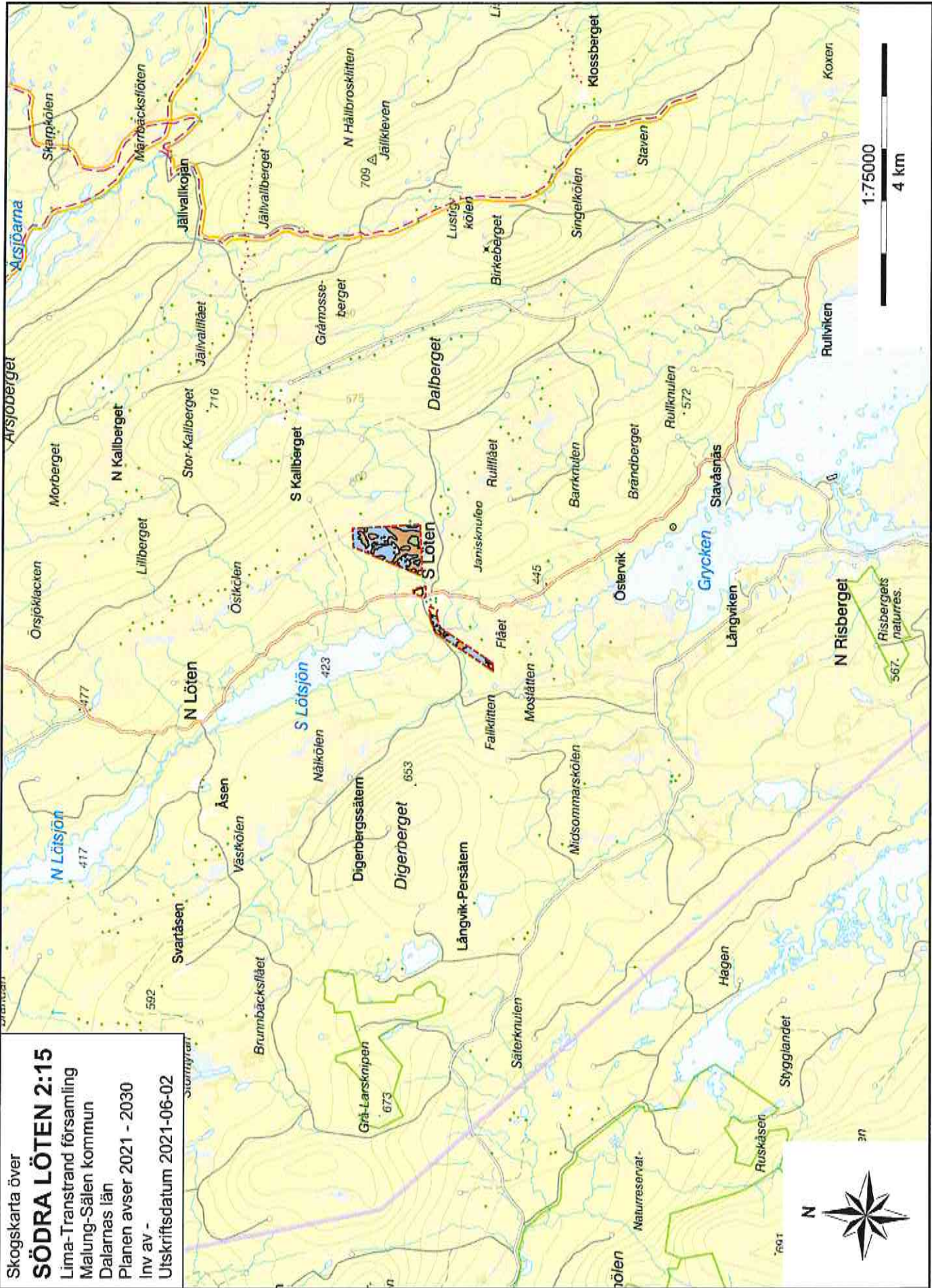
Lima-Transtrand församling
Malung-Sälens kommun
Dalarnas län
Planen avser 2021 - 2030
Inv av -
Utskriftsdatum 2021-06-02

Huggningsklass

- Röjningsskog
- Gallringsskog
- Förnygringsavv-skog



Skogskarta över
SÖDRA LÖTEN 2:15
Lima-Transtrand församling
Malung-Sälén kommun
Dalarnas län
Planen avser 2021 - 2030
Inv av -
Utskriftsdatum 2021-06-02



1:75000
4 km